



LANKES

AUKTIONSHAUS e. K.

Liebe Kunden, sehr geehrte Damen und Herren,

wir laden Sie herzlich ein, zu unserer kleinen

Spezialauktion mit einem Mix aus Raritäten und Kuriositäten

online dabei zu sein.

Diese Auktion findet am

Dienstag, 28. Juni 2022 um 15.00 Uhr

wie gewohnt über die Auktionsplattform Lot-Tissimo statt.

**Alle Katalognummern mit Abbildungen sehen Sie auch
im INTERNET in unserem Online-Katalog unter
www.lankes-auktionen.com**

VORBESICHTIGUNG NACH ANMELDUNG

Montag, 27. Juni, 10.00 bis 17.00 Uhr

Dienstag, 28. Juni, 10.00 bis 15.00 Uhr

VR Bank Hof eG

IBAN: DE17 7806 0896 0000 0441 13 • BIC: GENODEF1H01

Alle Anfragen, schriftliche Gebote, Katalogbestellungen richten Sie bitte an:

Lankes Auktionshaus e. K. • Triffeldstr. 1 • 95182 Döhlau

Tel.: 09286/95050 • Fax: 09286/950540 • info@lankes-auktionen.com

Freiwillige Versteigerung aus verschiedenem Besitz

WICHTIGE INFORMATIONEN

und Zusatz zu den Allgemeinen Versteigerungsbedingungen

ACHTUNG:

Aufgeld 25 % (+ 19 % MwSt)

Dies gilt auch für den Export in Länder außerhalb der EU.

Genaue Zustandsbeschreibung gerne per Telefon: 09286/95050

TELEFAX: 0 92 86 / 95 05 40

Einlieferungen sind immer möglich, jedoch spätestens 6 Wochen vor der jeweiligen Auktion. Wir bitten um telefonische Terminabsprache.

Keine Rücknahme bei Artikeln mit Zustand Z3 und Z4.

Angegeben ist der Limit- bzw. Schätzpreis. Druckfehler und Irrtum vorbehalten.

Um Sitzplatzreservierung wird gebeten.

Für telefonische Gebote stehen 4 Leitungen zur Verfügung, die nach Reihenfolge der Auftragseingänge belegt werden! Der Auftrag muss bis spätestens 20.00 Uhr des Auktionsvortages eingehen. Telefonische Gebote sind bindend und können während der Auktion nicht mehr zurückgezogen werden.

Für Telefon-Bieter gilt mindestens das Limitgebot ab einem Betrag von € 50,-.

Nutzen Sie den Vorteil der Besichtigung, denn eine Rücknahme ersteigerten Gegenstände ist nicht möglich.

Einlieferungsbedingungen für Kleingegenstände:

Ausruf nicht unter € 50,-.

Alle Gegenstände bis € 100,- werden mit je € 2,50 Festkosten belegt.

Bei Konvoluten übernehmen wir keine Gewähr für den Inhalt, auch nicht nach Vorbesichtigung.

Elektrische Funktionen sind nicht geprüft.

Bei schriftlichen Geboten gilt immer die Katalognummer aus dem Textteil.

Gebote werden nur in ganzen Euro akzeptiert. Gebote mit Cent-Beträgen werden abgerundet.

Irrtum der Bildnummerierung vorbehalten.

Häufig verwendete Abkürzungen:

AT	=	Angel- / Klapptüre zum Öffnen
BRH	=	Bremserhaus
BRHh	=	Bremserhaus hochstehend
CL	=	Chromlithographie, Lithographie
EB	=	elektrische Beleuchtung
E	=	Elastolin
GA	=	Gussräder
gW	=	große Windleitbleche
HL	=	handlackiert
kW	=	kleine Windleitbleche
oW	=	ohne Windleitbleche
L	=	Lineol
LS	=	Lackschäden
LT	=	Ladetüre
lith.	=	lithographiert
NB	=	Nachbau
NV	=	nicht vollständig
NW	=	neuwertig
OK	=	Originalkarton
Ola(m)	=	Oberlichtaufsatz (mittig)
OZ	=	Originalzustand
rest.	=	restauriert
RS	=	Rostschäden
SP	=	Schätzpreis
SSP	=	Spielspuren
ST	=	Schiebetüre zum Öffnen
STA	=	Stromabnehmer
TÖ	=	Türöffnung
tw	=	teilweise
V	=	verschmutzt
UW	=	Uhrwerk
ÜL	=	überlackiert
Z1	=	sehr guter Zustand
Z2	=	guter Zustand
Z3	=	schlechter Zustand
Z4	=	beschädigt, defekt, nachlackiert, Lackschäden, Rostschäden, nicht vollständig, verändert
ZP	=	Zuschlagpreis

Important Information

and addition to the general auction conditions

The electrical circuits are not guaranteed and may be used only at the buyer's risk.

For detailed information concerning the condition of any items please call from the monday before until the last day of the auction.

Prices in the catalogue are minimum prices and don't include the buyer's premium of 29,75 % for countries of the European Union (tax incl.).

The premium for the export to other countries is 29,75 % (tax incl.).

All bids may be faxed to 00 49 - 92 86 - 95 05 40.

Bids please by 12 noon at the latest on the day of the auction. Telephone bids should contain the lot numbers, address and the client's phone-number at which he can be called back during the auction.

In the case of bidding by telephone, an automatic bid of at least 50 EUR applies.

For telephone callers the catalogue price is the lowest commencing bid.

Payment directly after having received the bill by cheque in EUR - shipping costs are charged extra.

Often used abbreviations:

LS	=	paint loss
RS	=	surface rust
HL	=	hand painted
ÜL	=	over-varnishing
O.K.	=	original box
NB	=	reconstruction
NV	=	not complete
lith.	=	lithographed
tw	=	partly
rest.	=	restored
STA	=	pantograph
OZ	=	original condition
Z1	=	very good orig. condition, occasionally worn, for example paint cracks or faded colour
Z2	=	good orig. condition, few signs of play, a little paint loss
Z3	=	still in good orig. condition, but play worn with some paint loss and surface rust, may lack small parts
Z4	=	damaged, defective, overpainted, damaged paint, rust, incomplete/missing parts, modified
SSP	=	signs of play

VERSTEIGERUNGSBEDINGUNGEN

Die Versteigerung erfolgt freiwillig für Namen und Rechnung der Auftraggeber. Eigenware ist mit nur einer Nummer gekennzeichnet. Bei Abgabe eines Gebotes, eines schriftlichen Kaufantrages und für den freihändigen Verkauf gelten folgende Bedingungen:

1. Die zur Versteigerung gelangenden Gegenstände können vor der Versteigerung besichtigt und auf eigene Gefahr geprüft werden. Sie werden in dem Zustand versteigert, in dem sie sich befinden.
2. Für Katalogangaben, Ursprung, Alter, Echtheit, Zustand usw. übernimmt der Versteigerer keine Haftung. Die Katalogbeschreibungen, nach bestem Wissen und Gewissen durchgeführt, sind keine zugesicherten Eigenschaften im Sinne des §§ 459 ff BGB. Irrtum und Druckfehler vorbehalten. Elektrische Funktionen und von außen nicht sichtbare Veränderungen sind nicht geprüft.
3. Der Versteigerer kann Nummern vorziehen, vereinigen, trennen, außerhalb der Reihenfolge anbieten oder zurückziehen. Der Aufruf beginnt in der Regel zu dem im Katalog ausgedruckten Limit oder Mindest- bzw. Richtpreis, falls vereinbart.
4. Gesteigert wird um ca. 10 %. Der Zuschlag wird erteilt, wenn nach dreimaligem Wiederholen des höchsten Gebotes ein Übergebot nicht gegeben wird. Erfolgt ein Zuschlag unter Vorbehalt, so ist der Bieter vier Wochen an sein Gebot gebunden (§ 158 BGB). Erhält er nicht innerhalb dieser Zeit den vorbehaltlosen Zuschlag, so erlischt es. Für das Wirksamwerden des Zuschlages genügt die Absendung der schriftlichen Benachrichtigung an die vom Bieter genannte Adresse. Vorbehaltsszuschläge erlöschen ohne Rückfrage an den Vorhaltsbieter, wenn ein anderer ein höheres Gebot abgibt.
5. Geben mehrere Personen ein gleichlautendes Gebot ab, gilt das zuerst abgegebene Gebot. Uneinigkeit über das letzte Gebot oder einen Zuschlag wird durch nochmaliges Angebot behoben. Dies gilt auch dann, wenn ein höheres Gebot übersehen worden ist.
6. Der Zuschlag verpflichtet zur Abnahme und sofortigen Bezahlung (Bar, EC-Karte, Überweisung, Paypal) des Kaufpreises an den Versteigerer. Mit Erteilung des Zuschlages gehen Besitz und Gefahr unmittelbar auf den Käufer über, das Eigentum wird erst nach vollständiger Bezahlung übertragen.
7. Der Kaufpreis setzt sich zusammen aus dem Zuschlagpreis, sowie einem **Aufgeld von 25 %** auf die Brutto-Zuschlagssumme zzgl. der gesetzlichen MwSt (19 %) nur auf das Aufgeld.
8. Schriftliche Aufträge werden angenommen und sorgfältig bearbeitet, jedoch ohne Gewähr. Diese müssen einen Tag vor der Versteigerung beim Versteigerer eingegangen sein. Die Gebote müssen klar formuliert sein. Es sind Höchstgebote, es kann also auch darunter zugeschlagen werden. Bei Erwerb ist der Rechnungsbetrag sofort nach Rechnungserhalt fällig. Druckfehler und Irrtum vorbehalten.
9. Solange der Verkäufer/Einlieferer und Bieter/Ersteigerer sich nicht gegenteilig äußern, versichern sie, dass sie den Katalog und die darin angebotenen Gegenstände, die die Zeit von 1933 bis 1945 betreffen und unter §§ 86, 86a StGB fallen oder fallen können, nur zu den in § 86 Abs. 3 StGB bestimmten Zwecken veräußern und erwerben.
Diese sind: staatsbürgerliche Aufklärung, Abwehr verfassungswidriger und verfassungsfeindlicher Bestrebungen, der wissenschaftlichen und kunsthistorischen Forschung, der Aufklärung und der Berichterstattung über Vorgänge des Zeitgeschehens oder der militärhistorischen und uniformkundlichen Forschung.
Der Verkäufer/Einlieferer und Versteigerer bieten die im Katalog genannten Auktionsexponate nur unter diesen Voraussetzungen an. Mit dem Gebot verpflichtet sich der Bieter/Ersteigerer, die Auktionsexponate nur für die oben genannten Gründe zu erwerben und sie in keiner Weise propagandistisch, insbesondere im Sinne des § 86a StGB zu benutzen. Der Versteigerer ist berechtigt, Auktionsexponate, die unter den § 86 und § 86a fallen oder fallen können, ohne Angabe von Gründen nicht zur Versteigerung zu bringen und einem Bieter den Zuschlag zu verweigern, wenn dieser keine Gewähr dafür bietet, dass die Auktionsexponate den in §86 Abs. 3 StGB genannten Zwecken dienen.
10. Der Versteigerer hat als Verpflichteter gemäß Geldwäschegesetz (GwG) die geldwäscherechtlichen Sorgfaltspflichten zu beachten. Hierzu gehört im Falle der Begründung einer Geschäftsbeziehung die Feststellung der Identität durch Erheben von Angaben (Name, Anschrift, Geburtsdatum, Geburtsort und Nationalität) und das Überprüfen der Identität des Verkäufers/Einlieferers und Ersteigerers bzw. des wirtschaftlich Berechtigten bei hochwertigen Auktionsexponaten im Wert ab 10.000,00 Euro, welche in bar gezahlt werden.
11. Gebote werden nur in ganzen Euro akzeptiert. Gebote mit Cent-Beträgen werden abgerundet.
12. Gerichtsstand und Erfüllungsort ist für beide Teile Hof.
13. Bei Unwirksamkeit einer der vorstehenden Bedingungen behalten alle übrigen ihre Gültigkeit.

Der Versteigerer

Für Auktion am: _____

Adresse: _____

Kundennummer: _____

Versandart bitte unten angeben!

SCHRIFTLICHE BIETAUFTRÄGE:

Es gilt immer die im Textteil ausgedruckte Nummer!

Die Gebote enthalten nicht das Aufgeld von 25% plus der gesetzlichen MwSt. Der Zuschlag erfolgt so niedrig wie möglich, ohne Ausnutzung des höheren schriftlichen Gebotes. Verkauf erfolgt zu den Auktionsbedingungen.



Per Post oder Fax
Fax 0 92 86/95 05 40

Kat.-Nr.	Titel	Gebot bis €

BEI TELEFONISCHEN BIETAUFTRÄGEN GILT EIN AUTOMATISCHES GEBOT VON MINDESTENS 50 €:

Falls Sie telefonisch mitbieten wollen, tragen Sie bitte die in Frage kommenden Kat.-Nr. und Ihre Tel.-Nr. ein, unter der Sie während der Auktion erreichbar sind! Bei Telefongeboten gilt automatisch der Katalogpreis als Mindestgebot ab 50 €.

Die abgegebenen Aufträge können während der Auktion nicht mehr erweitert oder zurückgezogen werden. Alle Aufträge müssen bis spätestens 20⁰⁰ Uhr des Auktionsvortages schriftlich oder per Fax vorliegen!

Bitte tragen Sie hier Ihre Telefonnummer ein, unter der Sie während der Auktion erreichbar sind.

Telefon-Nr.: _____

Unterschrift: _____

Abholungshinweise bei erfolgreichem Zuschlag (bitte ankreuzen):

- Persönlich in Döhlau Persönlich in Nürnberg
- Versand durch AUKTIONSHAUS LANKES

Datum: _____ Unterschrift: _____

Für Auktion am: _____

Adresse: _____

Kundennummer: _____

Versandart bitte unten angeben!

SCHRIFTLICHE BIETAUFTRÄGE:

Es gilt immer die im Textteil ausgedruckte Nummer!

Die Gebote enthalten nicht das Aufgeld von 25% plus der gesetzlichen MwSt. Der Zuschlag erfolgt so niedrig wie möglich, ohne Ausnutzung des höheren schriftlichen Gebotes. Verkauf erfolgt zu den Auktionsbedingungen.



**Per Post oder Fax
Fax 0 92 86/95 05 40**

Kat.-Nr.	Titel	Gebot bis €

**BEI TELEFONISCHEN BIETAUFTRÄGEN GILT EIN
AUTOMATISCHES GEBOT VON MINDESTENS 50 €:**

Falls Sie telefonisch mitbieten wollen, tragen Sie bitte die in Frage kommenden Kat.-Nr. und Ihre Tel.-Nr. ein, unter der Sie während der Auktion erreichbar sind! Bei Telefongeboten gilt automatisch der Katalogpreis als Mindestgebot ab 50 €.

Die abgegebenen Aufträge können während der Auktion nicht mehr erweitert oder zurückgezogen werden. Alle Aufträge müssen bis spätestens 20⁰⁰ Uhr des Auktionsvortages schriftlich oder per Fax vorliegen!

Bitte tragen Sie hier Ihre Telefonnummer ein, unter der Sie während der Auktion erreichbar sind.

Telefon-Nr.: _____

Unterschrift: _____

Abholungshinweise bei erfolgreichem Zuschlag (bitte ankreuzen):

- Persönlich in Döhlau Persönlich in Nürnberg
 Versand durch AUKTIONSHAUS LANKES

Datum: _____ Unterschrift: _____

A close-up photograph of a mechanical watch movement, showing various gears, springs, and components. The image is slightly blurred, focusing on the intricate details of the watch's internal mechanism. The text is overlaid on this background.

Auf unserer Internetseite

www.lankes-auktionen.com

und auf

www.lot-tissimo.com

finden Sie viele weitere

DETAIL- UND SONDERBILDER

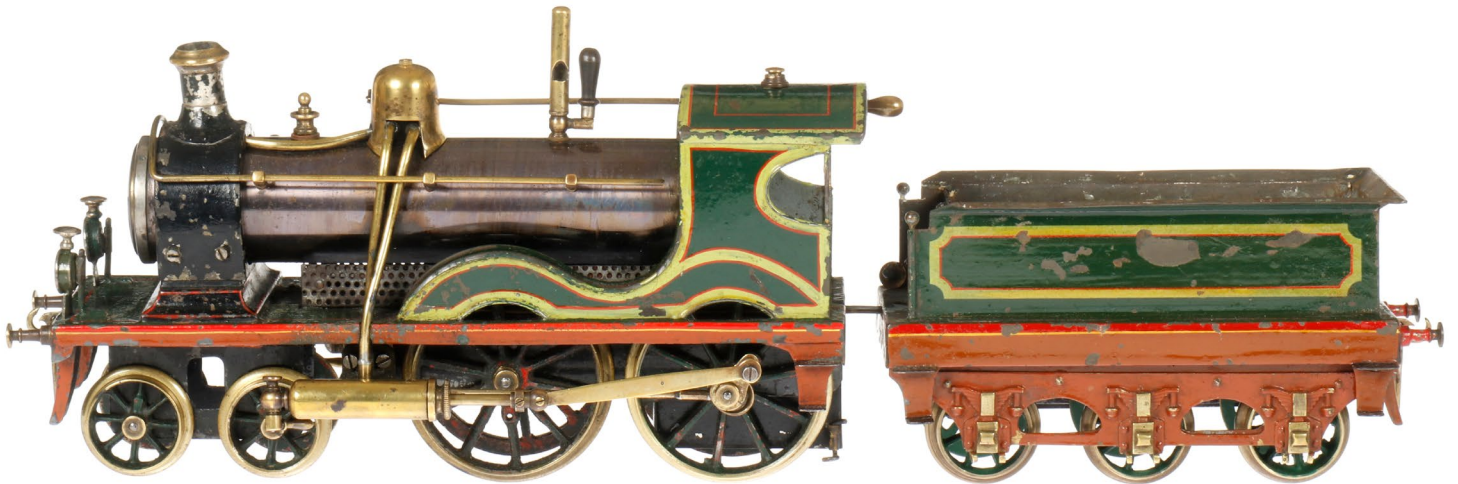
zu allen Positionen

1

Schoenner 2-B Dampfloek

Schoenner 2-B Dampfloek mit 3A-Tender, Spur 2, uralt, spiritusbetrieben, HL, patinierter Kessel, mit Pfeife, Brenner fehlt, 2 imit. Stirnlampen, 2 feststehende Zylinder mit Ölern, altersbedingte LS, sonst Z 2, Rarität.

6.500,- €



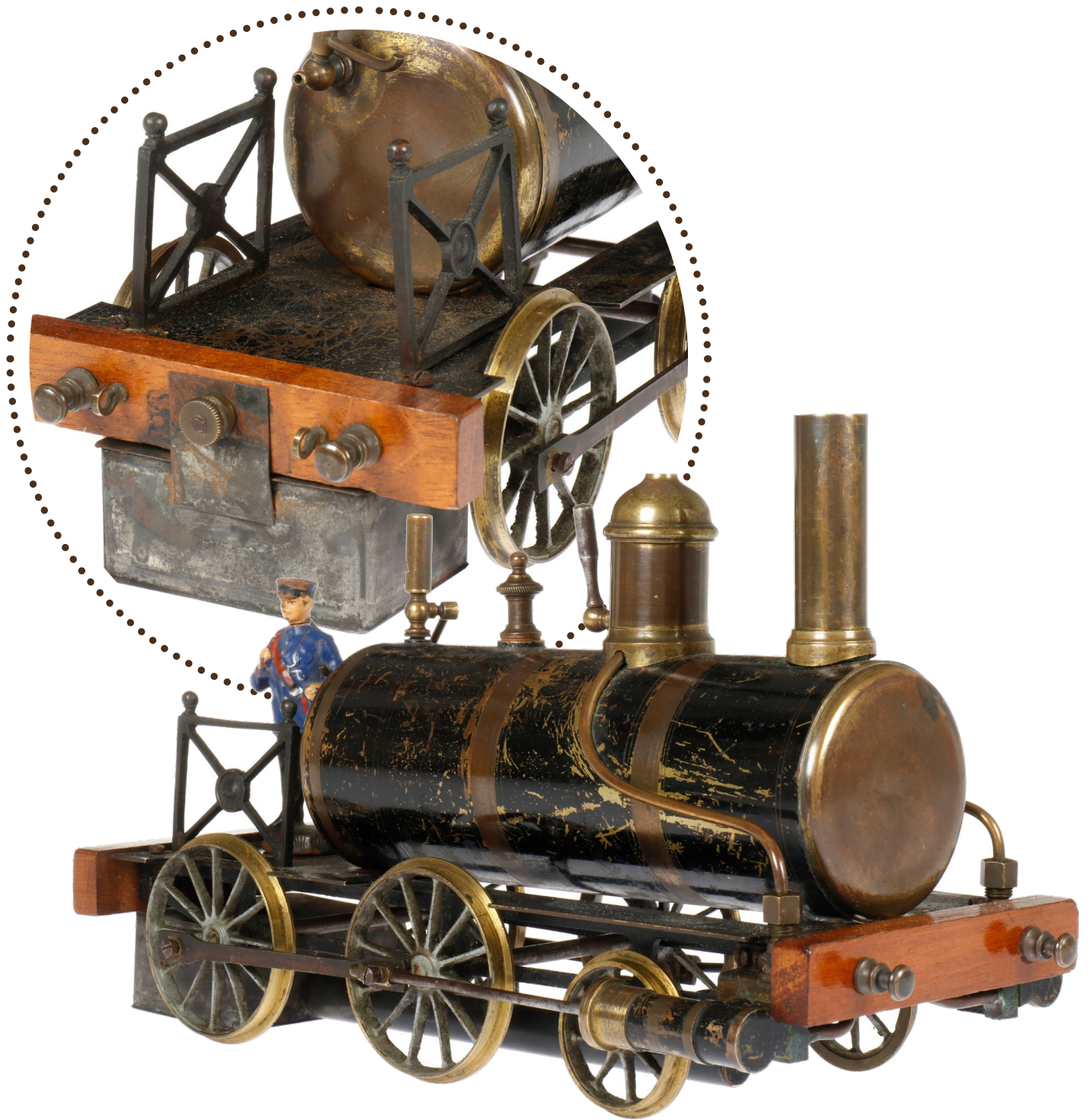


Radiguet 1-B Dampfloek

Radiguet 1-B Dampfloek, uralt, spiritusbetrieben, Spurweite 85 mm,
2 feststehende Zylinder, mit Brenner und Pfeife, Abdampf durch den Kamin, HL, LS,
Gebrauchsspuren, Pufferbohlen aus Holz, Länge 27,5 cm, Z 2-3.

1.900,- €



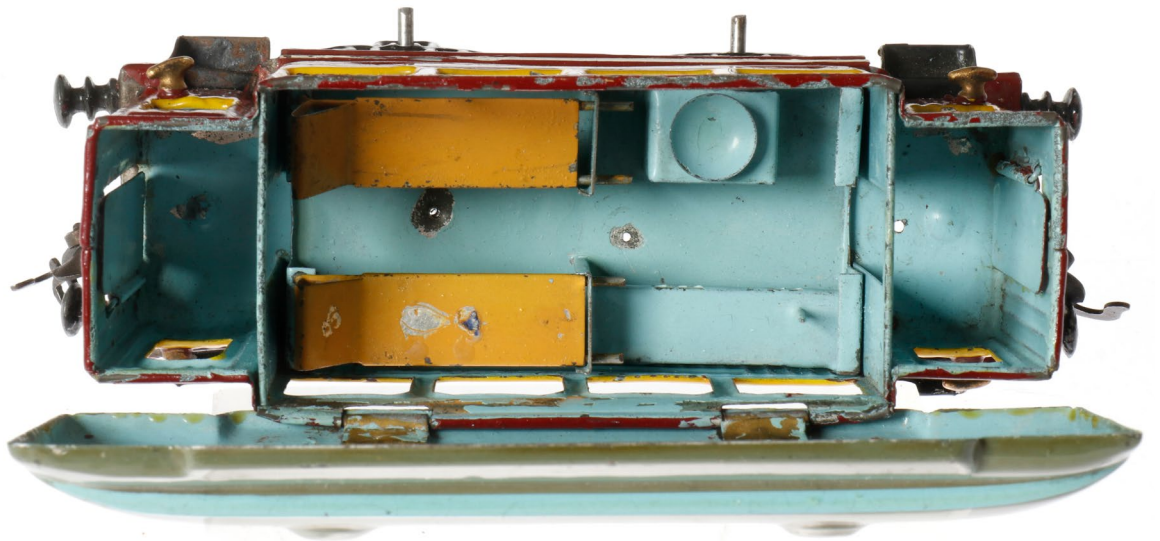


Bing Saniwagen

Bing Saniwagen, Spur 0, uralt, HL, 2 AT, mit Inneneinrichtung
und 2 Bahnen, Länge 15 cm, Z 1-2.

700,- €



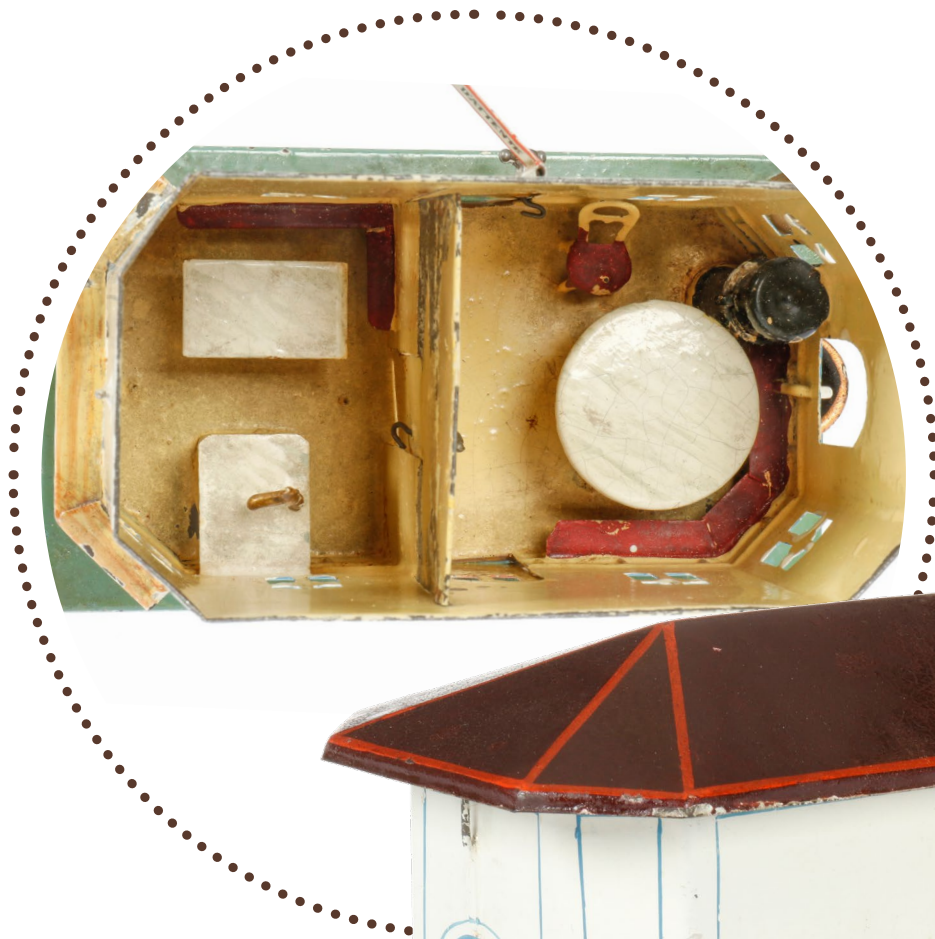


Märklin Bahnhofsbuffet

Märklin Bahnhofsbuffet 2622 mit Trinkhalle und Pumpe, uralt, HL, mit Inneneinrichtung, Lötstelle von Innenwand lose, 2 Schilder fehlen, leichte Alterungsspuren, min. LS, Länge 15 cm, Z 2, selten.

9.000,- €





Bing amerik. Straßenlaterne

Bing amerikanische Straßenlaterne mit Briefkasten, HL, uralt,
leichte Gebrauchsspuren, Höhe 24 cm, Z 2.

700,- €





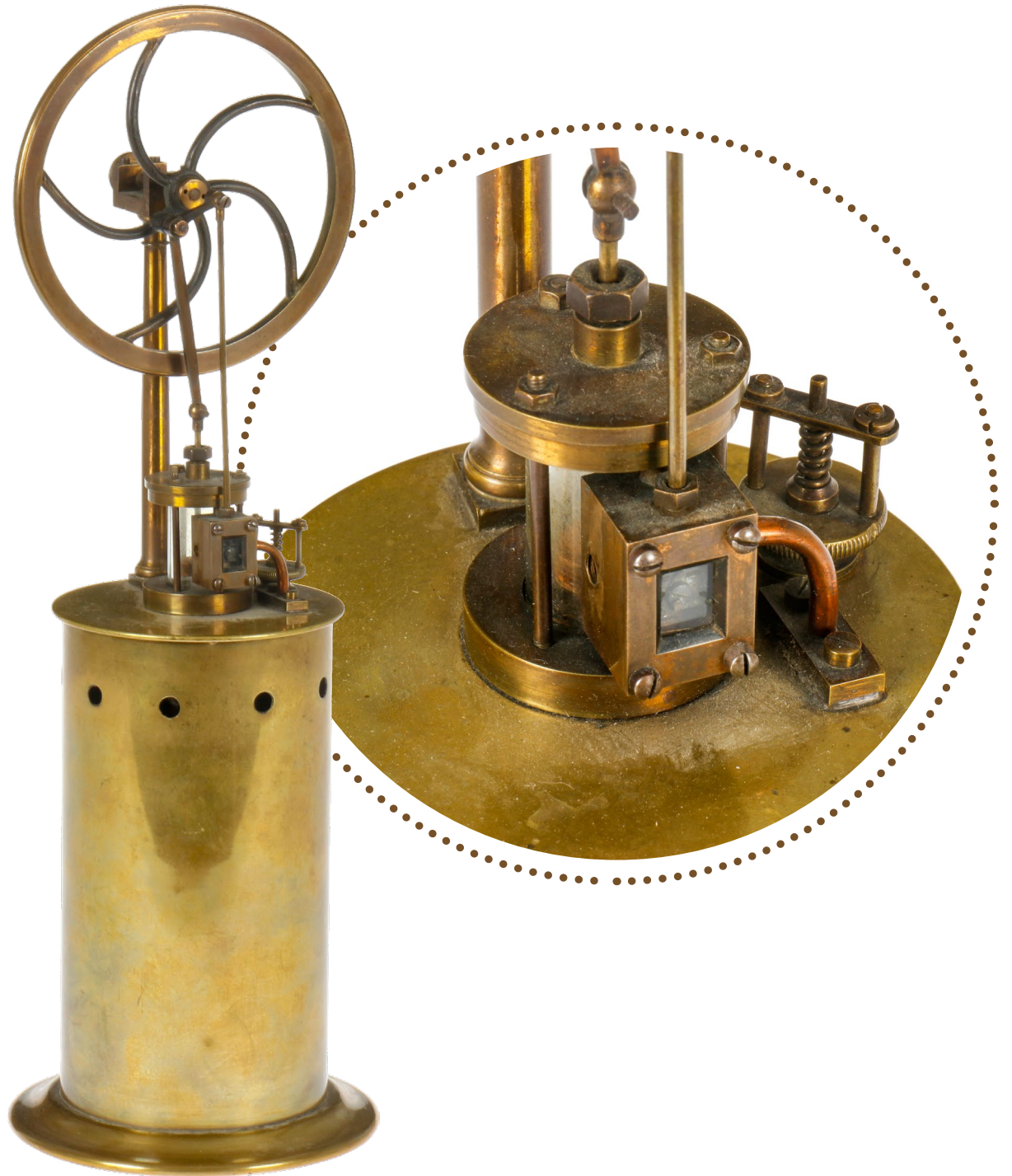
6

Radiguet stehende Dampfmaschine

Radiguet stehende Dampfmaschine, Messingausführung, uralt,
mit stehendem Glaszylinder, mit Brenner, Höhe 35 cm, Z 1-2.

1.400,- €





Bing Elektromotor

Bing Elektromotor, uralt, HL, auf Holzsockel, mit Regler,
Länge 12,5 cm, Z 1, Rarität.

450,- €





Antriebsmodell Heißluftballon

Antriebsmodell Heißluftballon, mit Ballonfahrer und Fahne, uralt,
HL, LS, Höhe 15 cm, Z 2-3.

450,- €





Märklin Antriebsmodell Rübemühle

Märklin Antriebsmodell Rübemühle, uralt, HL, kleine LS, Höhe 12 cm, Z 2.

350,- €





10

Bing Antriebsmodell Bergdiorama

Bing Antriebsmodell Bergdiorama, mit Wasserrad, Baumstammsäge, See und Ente, uralt, HL, Länge 27 cm, leichte Alterungsspuren, Z 1-2.

1.000,- €





Antriebsmodell Leuchtturm

Antriebsmodell Leuchtturm mit Segelschiff, uralt, HL,
tw starker Lackverlust, Höhe 33 cm, sonst Z 2-3, selten.

1.300,- €



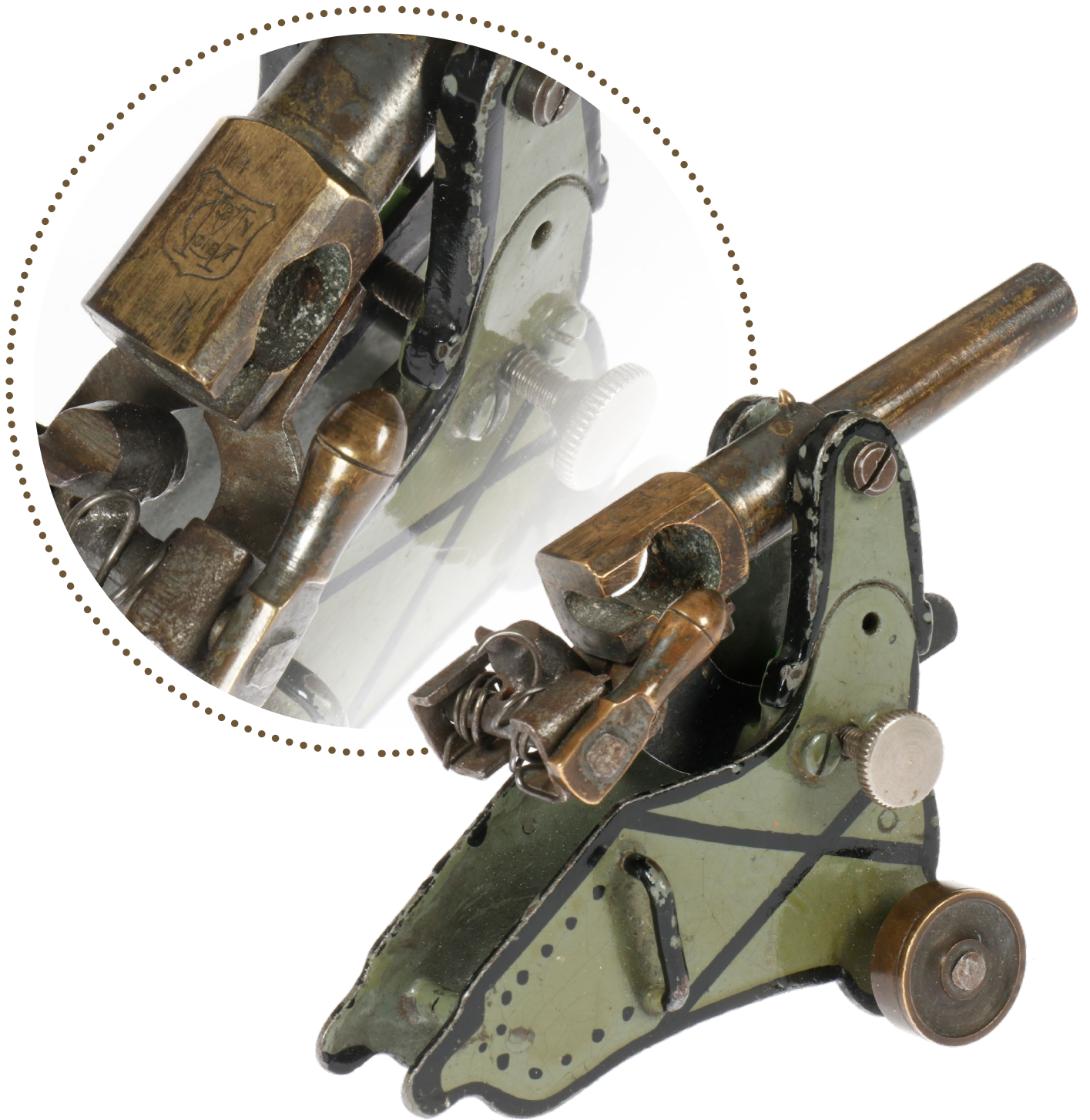


Märklin Festungsgeschütz

Märklin Festungsgeschütz, uralt, HL, Verschluss nicht vollständig,
Länge 10 cm, Z 2-3.

300,- €





Märklin Festungsgeschütz

Märklin Festungsgeschütz, uralt, blau, HL, Länge 12 cm, Z 2.

200,- €

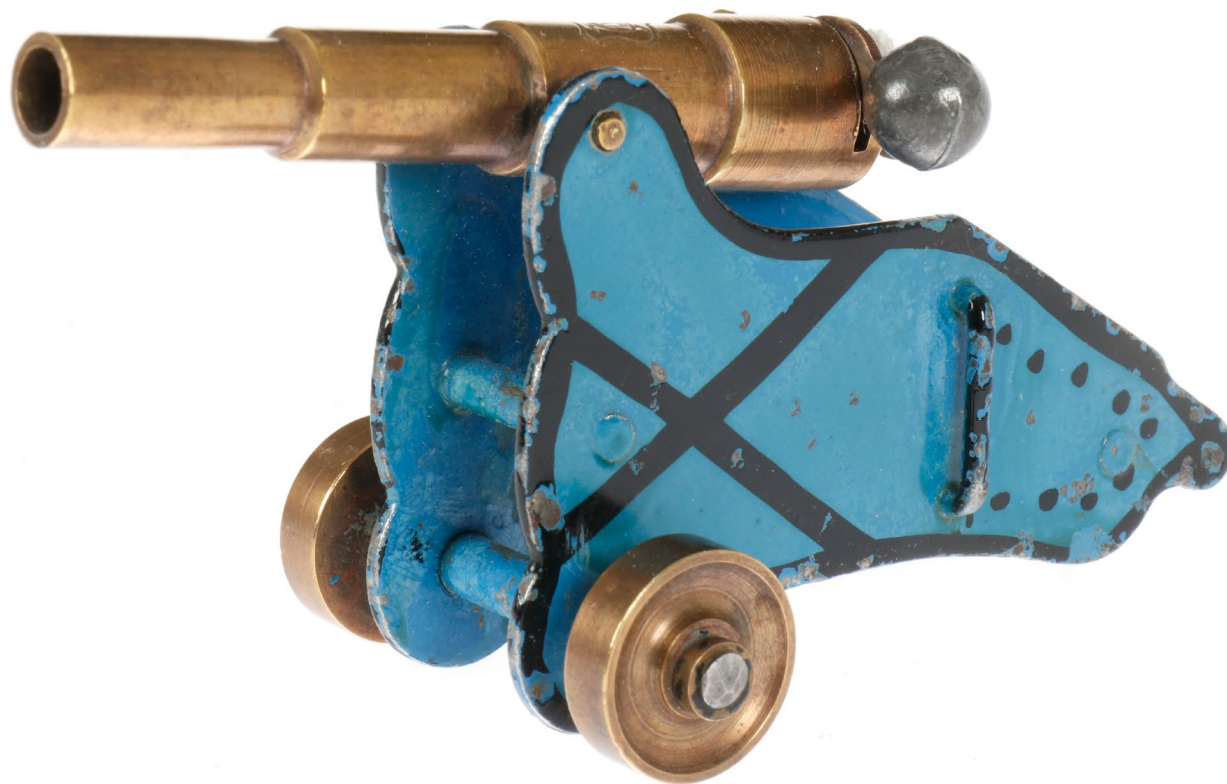


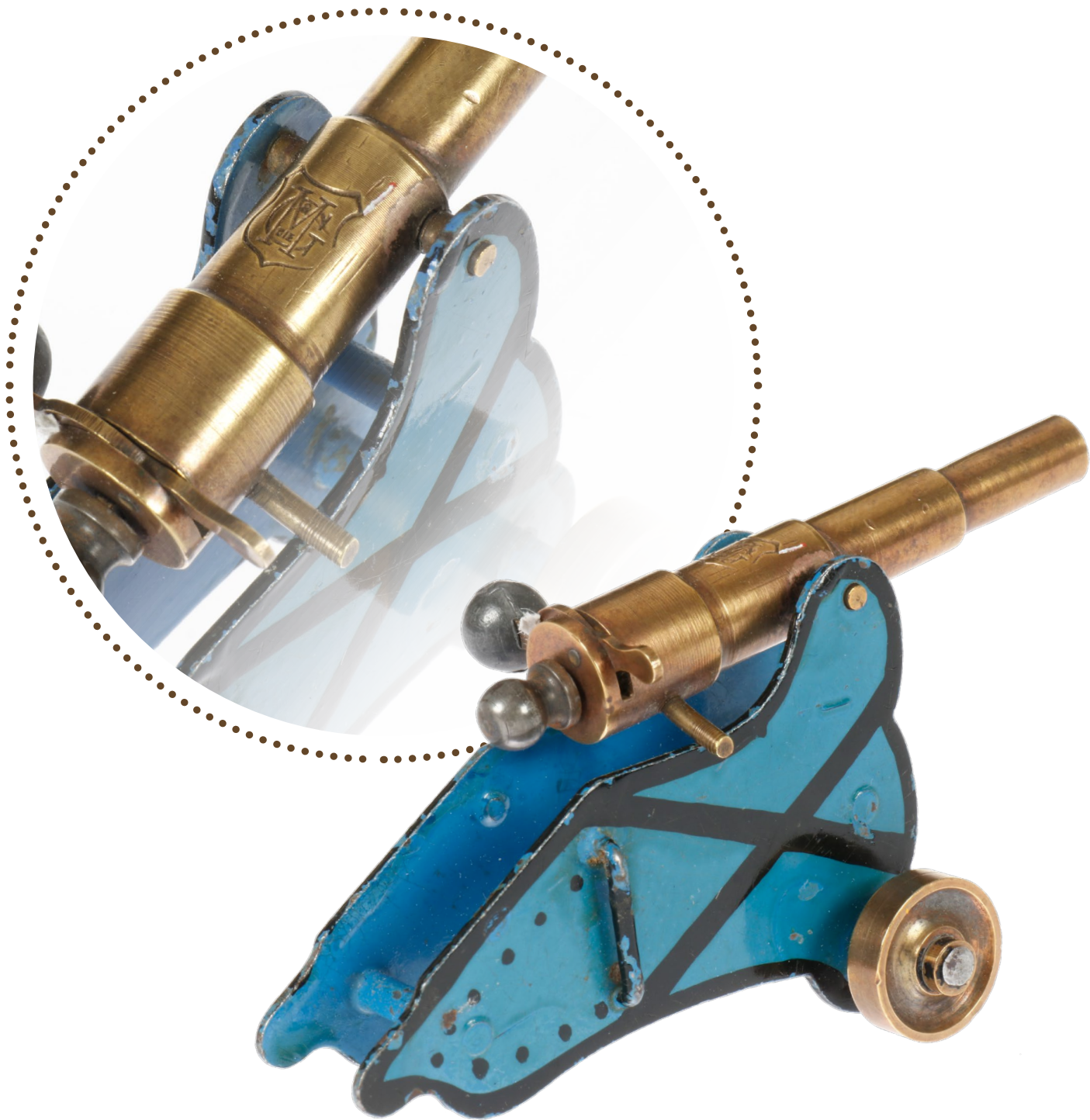


Märklin Festungsgeschütz

Märklin Festungsgeschütz, uralt, blau, HL, Länge 12 cm, Z 2.

200,- €

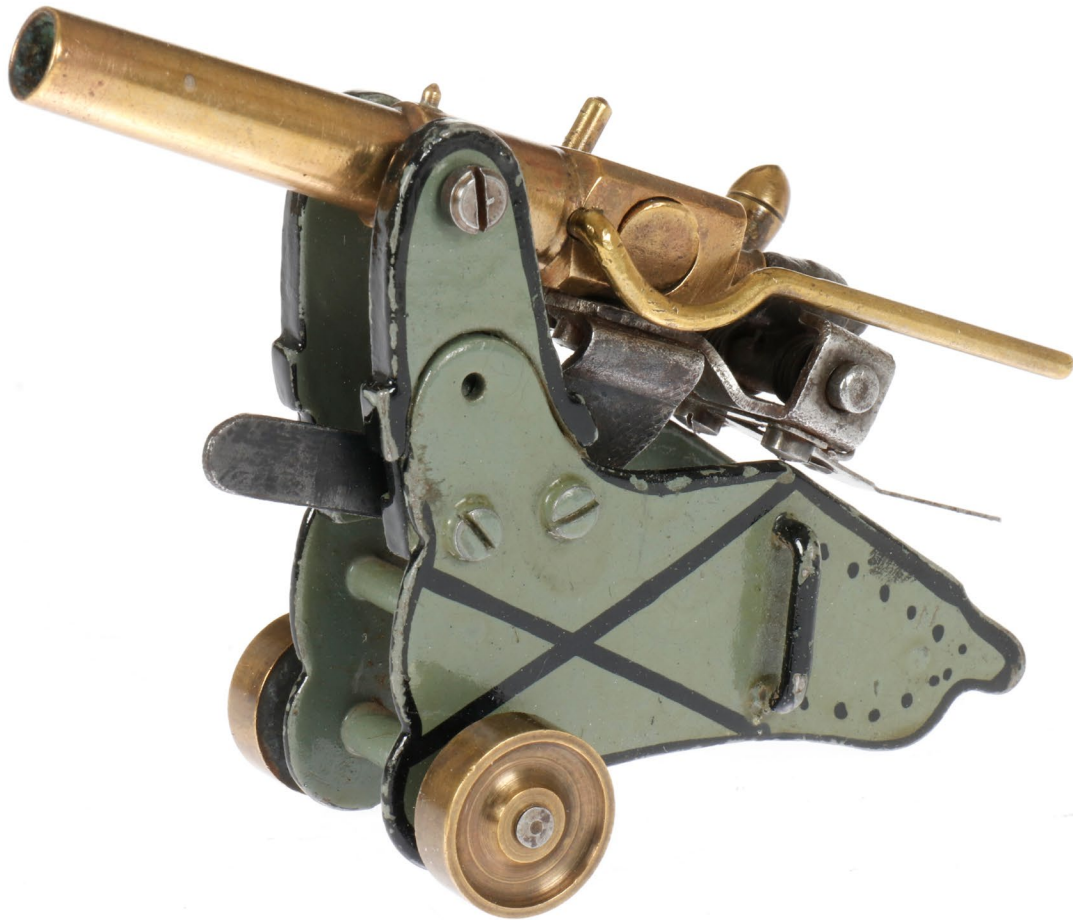


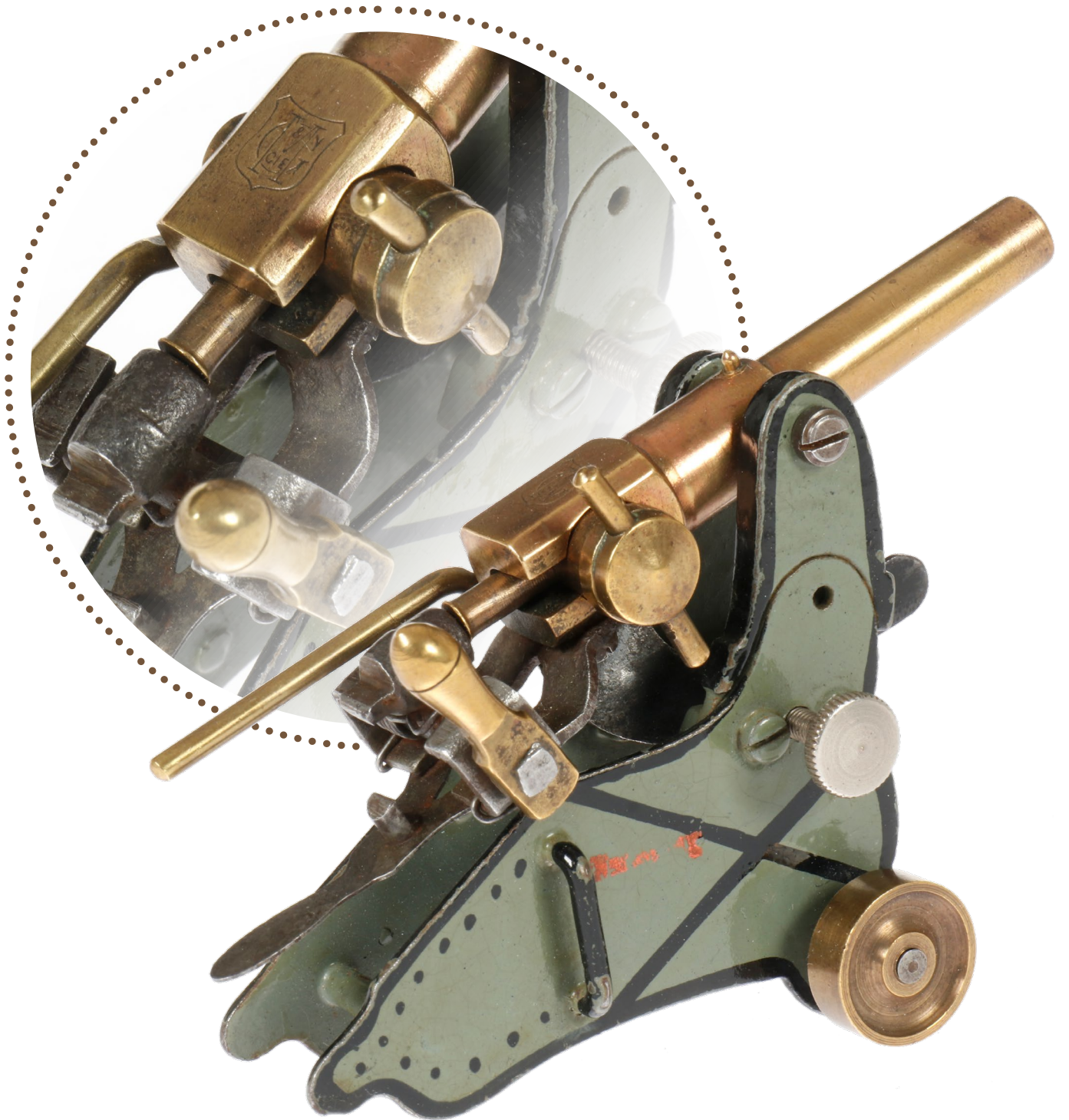


Märklin Festungsgeschütz

Märklin Festungsgeschütz, uralt, grau, HL, Verschluss intakt, Länge 12 cm, Z 2.

450,- €





Märklin Erbskanone

Märklin Erbskanone, uralt, HL, Länge 9 cm, Z 2.

420,- €

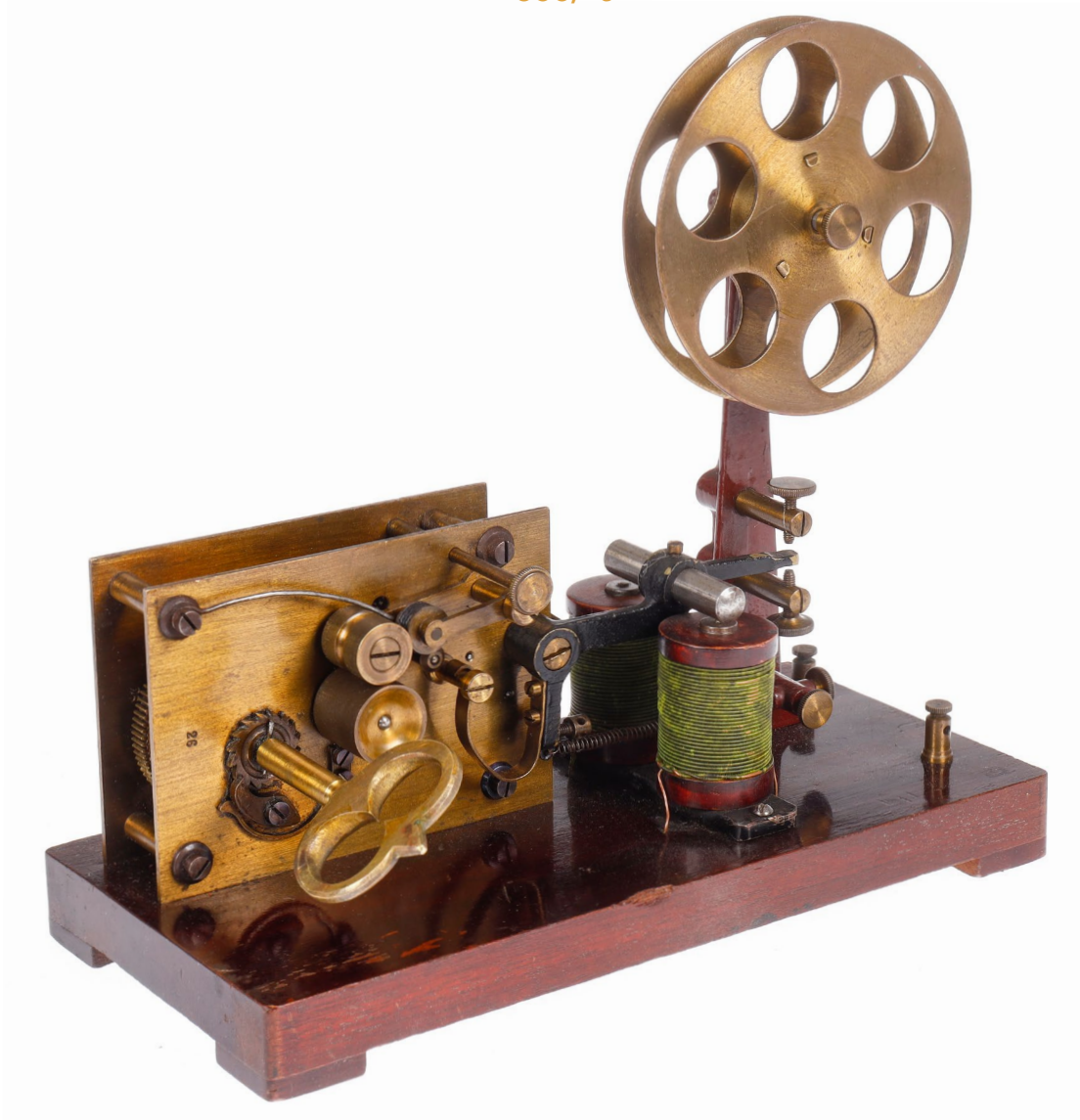


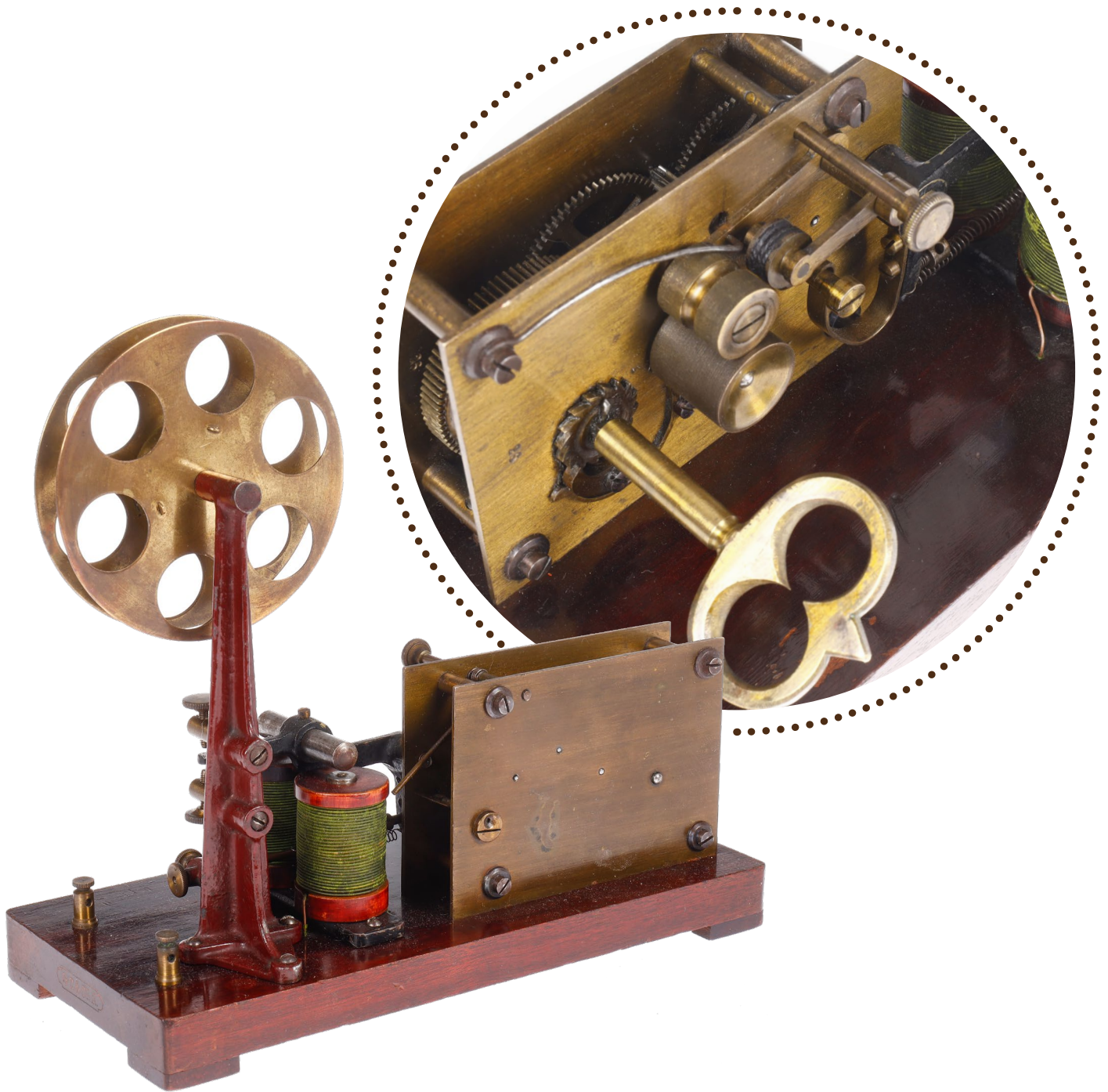


Carette Morsegerät

Carette Morsegerät, uralt, auf Holzsockel, intakt, Länge 20 cm, Z 2.

500,- €





Französischer Automat

Französischer Automat, Garçon mit Schweinekopf, Garçon bewegt den Kopf, das Schwein die Ohren und die Zunge, Uhrwerk mit Musikspielwerk, intakt, Pappmaché und Holz, Originalbemalung, Hut ergänzt, 40 cm, 1 kleiner Riss am Hals des Garçon, Samt am Sockel abgerieben, sonst guter Zustand, selten.

280,- €





Große Märklin Bahnhofsanlage

Große Märklin Bahnhofsanlage 2025, mit Hauptgebäude, Einfahrtshalle, Rückwand, 2 Rampen und 2 Terrassenstücken, uralt, Mauerprägung handlackiert, holländische Beschriftung, mit Inneneinrichtung und Vordach, für Kerzenbeleuchtung, Original-Böden fachlich den ergänzten Teilen farblich angeglichen, 1 Seitentür ergänzt, Hallendächer min. Ausbesserungen, Rampe, 2 Terrassenstücke und Rückwand fachlich ergänzt, bestückt mit Gepäckstücken, 3 Milchkannen und 20 Bahnfiguren, Größe 79 x 52 x 30, selten, fachliche Teilrestauration.

9.500,- €





Märklin Festung

Märklin Festung 8131, uralt. Felsplateau mit Umfassungsmauer, Ecktürmen und durch Zugbrücke abzusperrendem Eingangstor. Die beiden abnehmbaren Stockwerke der Zitadelle besitzen geschützte Terrassen und sind von 2 quadratischen Türmen überragt. Die aus Weißblech in hochfeiner Bemalung ausgeführte Festung ist durch 2 Fahnen (MB) und Standarten geschmückt.

Größe 40 x 30 x 49, Originalzustand mit leichten Alterungsspuren, selten.





Märklin Güterschuppen

Märklin Güterschuppen 2101/2, uralt, Rauputz, handlackiert, mit rotem Ziegeldach, 2 Rampen, 2 Kränen, 4 Schiebetüren, Ab- und Aufgang mit Überdachung, Büro mit kleiner Inneneinrichtung, einsteckbare Rampentreppe fehlt, leichte Alterungsspuren, Länge 40 cm, selten in Rauputzausführung.

1.600,- €



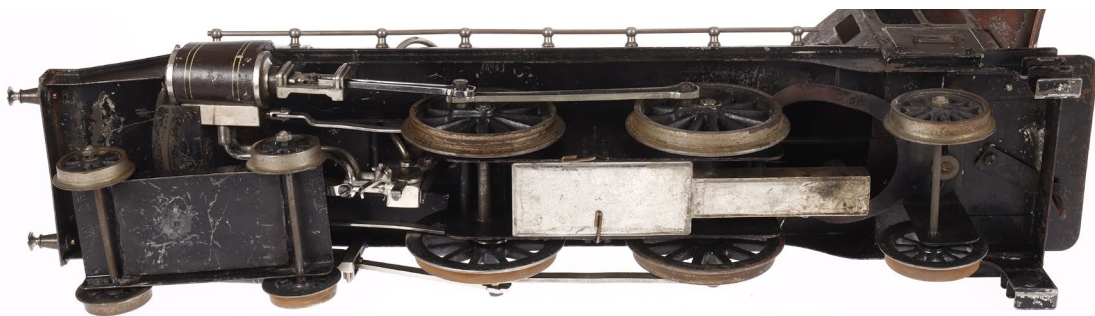


Märklin 2-B-1 Dampflokk

Märklin große 2-B-1 Dampflokk ECE 4023, mit 3-A Tender, Spur 3, spiritusbetrieben, braun handlackiert, patinierter Kessel, mit Galeriestangen, spitzes Führerhausdach, Abdampf durch den Kamin, mit Armaturen, Pfeife und Brenner, 2 feststehende Zylinder mit Rundschiebersteuerung, 3 Stecklaternen fehlen, original mit leichten Brandspuren, Führerhaus mit Lackschäden, lässt sich gut aufarbeiten, Rarität.

13.000,- €



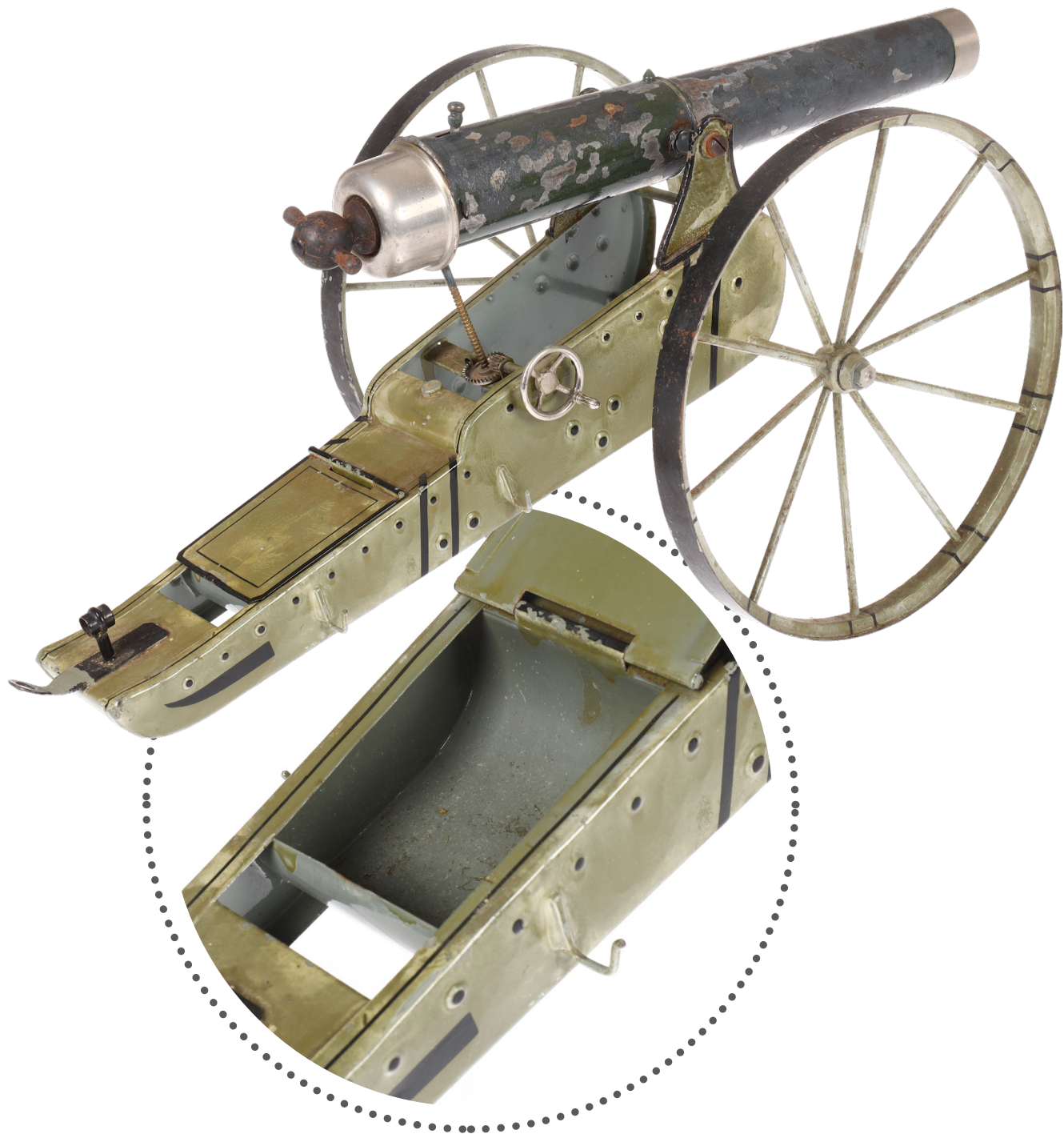


Märklin Feld-Artillerie Kanone

Märklin große Feld-Artillerie Kanone 8007, uralt, handlackiert, mit Handrad für Zieleinstellung, Munitionsfach, Verschluss und Mündungsansatz vernickelt, Holzgriff und seitlich auflegbare Stangen fehlen, Rohr LS, Länge 59 cm, selten.

500,- €





Offener Viersitzer

Offener Viersitzer, uralt, handlackiert, bezeichnet SB/80 RD, mit 2 großen Scheinwerfern, Hupe und einstellbarer Lenkung, Uhrwerk mit Bremse, gummibereift, 1 Rad lose, 1 Gummibereifung fehlt, Trittbrett lose anbei, mit Rücklicht und Nummernschild, bezeichnet A.142, tw Lackabplatzungen, besetzt mit 2 Teefiguren, Alterungsspuren, Länge 32 cm, schöne Größe.

3.000,- €





Werbeelefant

Werbeelefant, Pappmaché, um 1900, bemalt, auf Holzsockel,
kleine leichte Alterungsspuren, Länge 64 cm, Z 2.

2.400,- €





Werbeautomat Elefant

Kopfnickender großer Werbeautomat Elefant, Pappmaché, um 1900, handbemalt, Glasaugen, Uhrwerk intakt, Mechanik muss nachgestellt werden, leichte Alterungs- und Gebrauchsspuren, Länge 80 cm, Z 2, selten.

3.800,- €





Distler großer Rennwagen

Distler großer Rennwagen Nr. 3715, mit Fahrerfigur, CL, Uhrwerk intakt, mit elektr. Beleuchtung, vordere Stoßstange fehlt, ein Hinterrad lose, Alterungs- und Gebrauchsspuren, Länge 50 cm, Z 2-3.

3.600,- €





Tippco Rennwagen

Tippco Rennwagen Nr. 7/9590, mit Fahrerfigur, CL,
Alterungs- und Gebrauchsspuren, Länge 50 cm, sonst Z 2.

2.400,- €





Tippco Motorrad

Tippco Motorrad mit Fahrer und Beifahrerin, CL, Uhrwerk intakt,
mit elektr. Beleuchtung, Alterungs- und Gebrauchsspuren,
tw RS, Länge 24 cm, Z 2-3.

1.000,- €



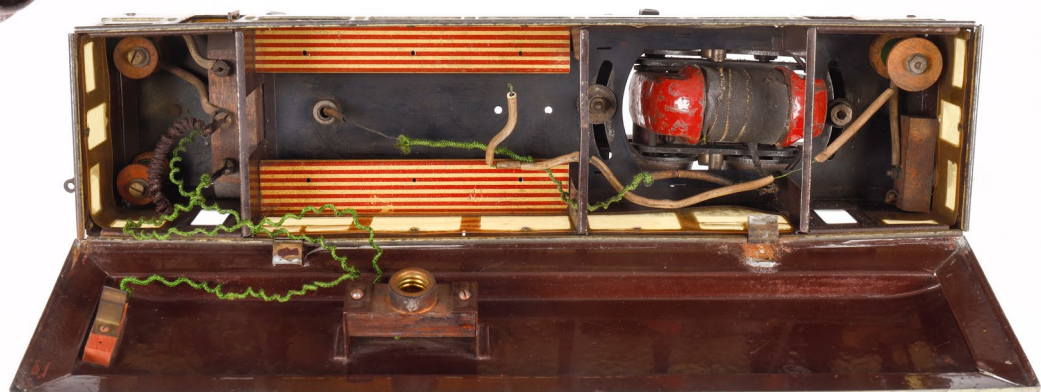


Carrette Berliner U-Bahn

Carrette Berliner U-Bahn Motorwagen, um 1908, Spur 1, elektrisch, CL,
1 Dachlasche lose, 1 el. bel. Stirnlampe, 4A, 4 ST, mit Inneneinrichtung,
1 Türgriff fehlt, leichte Alterungsspuren Länge 30 cm, Z 2, selten.

4.800,- €



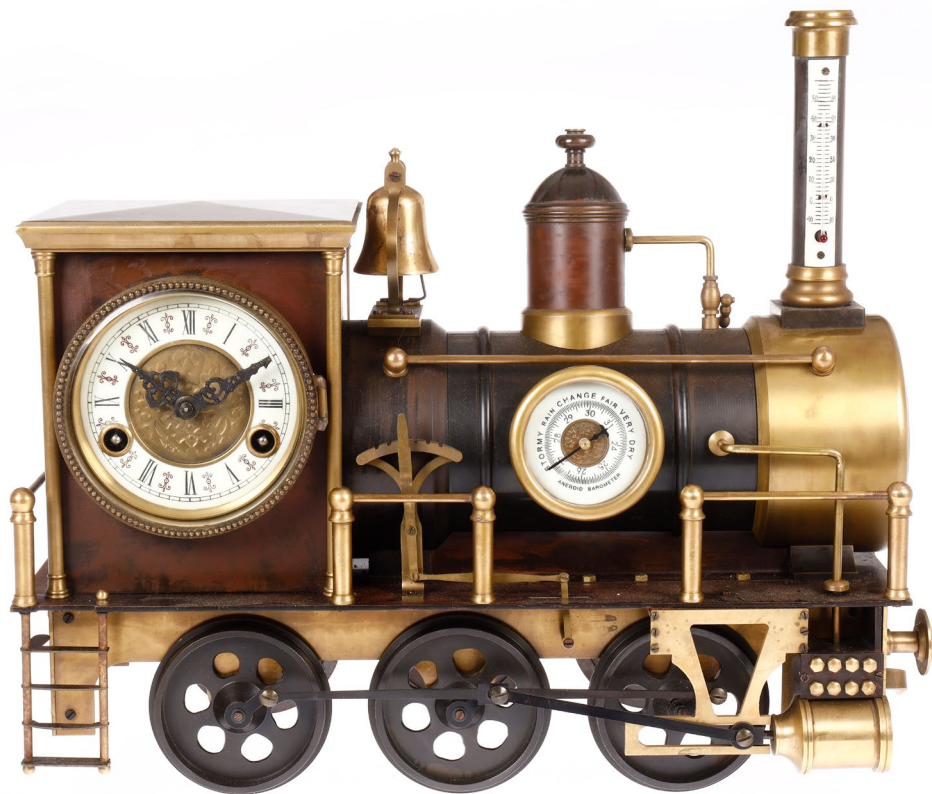


Schwere C-Tenderlok

Schwere C-Tenderlok, Messing, um 1919, mit Uhr, Geh- und Schlagwerk, Barometer und Thermometer, englische Beschriftung, intakt, Halbstundenschlag auf Kesselglocke, Thermometer defekt, min. Alterungsspuren, Länge 43 cm, dekorativ.

4.800,- €





Theodolit

Theodolit, um 1900, schwere Messingausführung auf Dreibein, drehbar, mit 2 Wasserwaagen, Höhe 27 cm, Z 1-2.

300,- €





Französisches Flugzeugmodell

Französisches Flugzeugmodell, 3-motorig, Holz, bemalt,
leichte Alterungsspuren, Länge 42 cm, Z 2.

200,- €



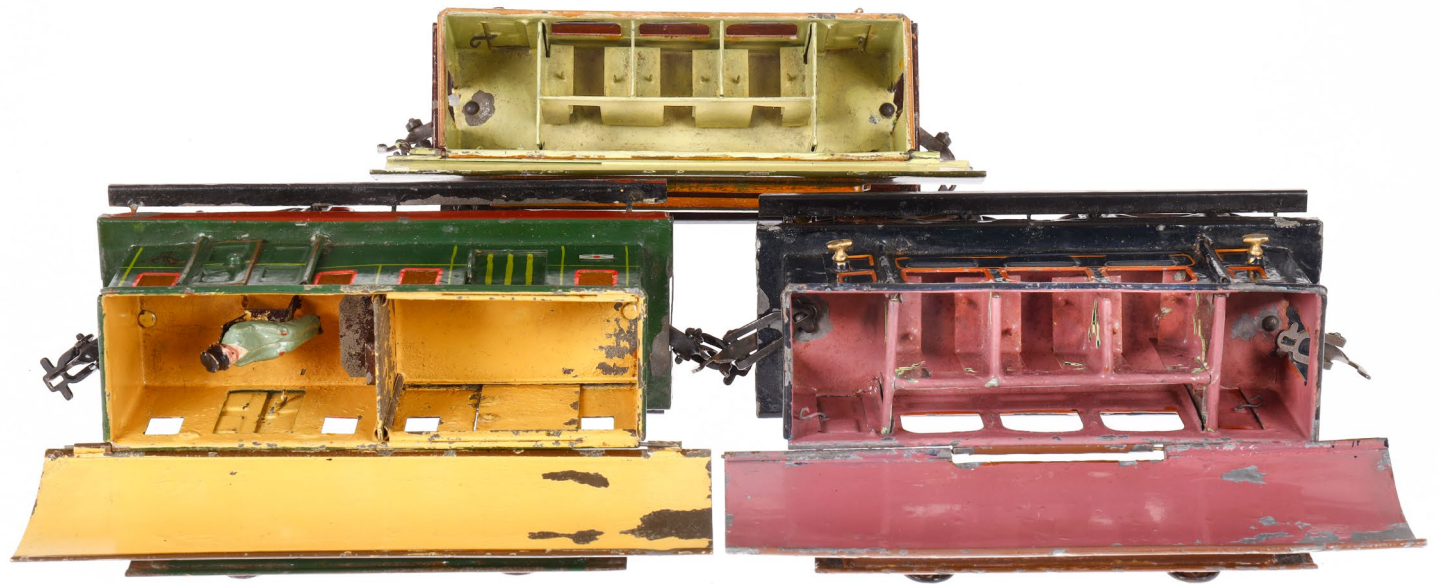


Bing 5-teiliger englischer Zug

Bing 5-teiliger englischer Spur 0-Zug, mit Geländerbrücke, uralt, HL, mit englischer 2-B Dampflokomotive „116“, Uhrwerk intakt, mit 3-A MR-Tender, 2 Personen- und Postwagen, je 4A, lange Trittbretter, je mit Inneneinrichtung und Oberlichtdach mit 2 Lüftern, dazu Brücke mit 2 Auffahrten und Schienen, fein handlackiert, leichte min. Alterungs- und Gebrauchsspuren, alles original, Rarität, Z 1-2.

28.000,- €

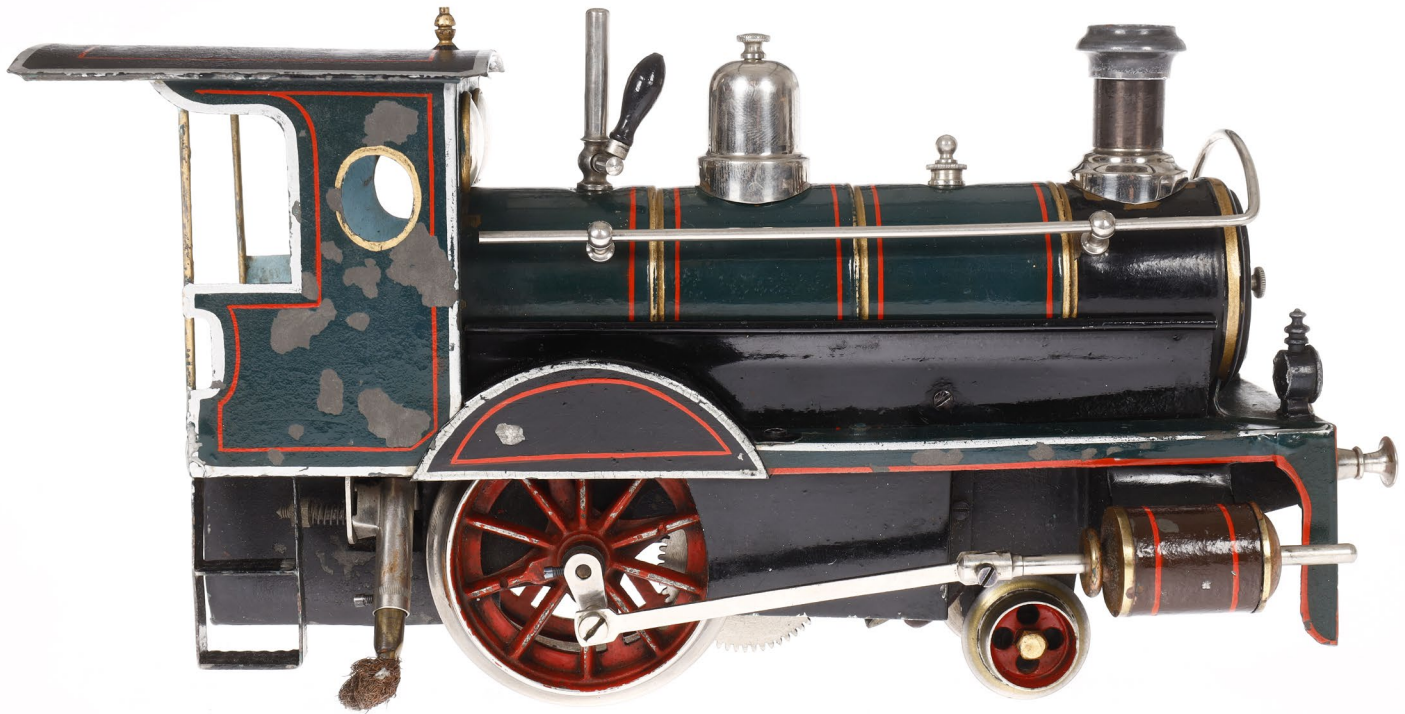


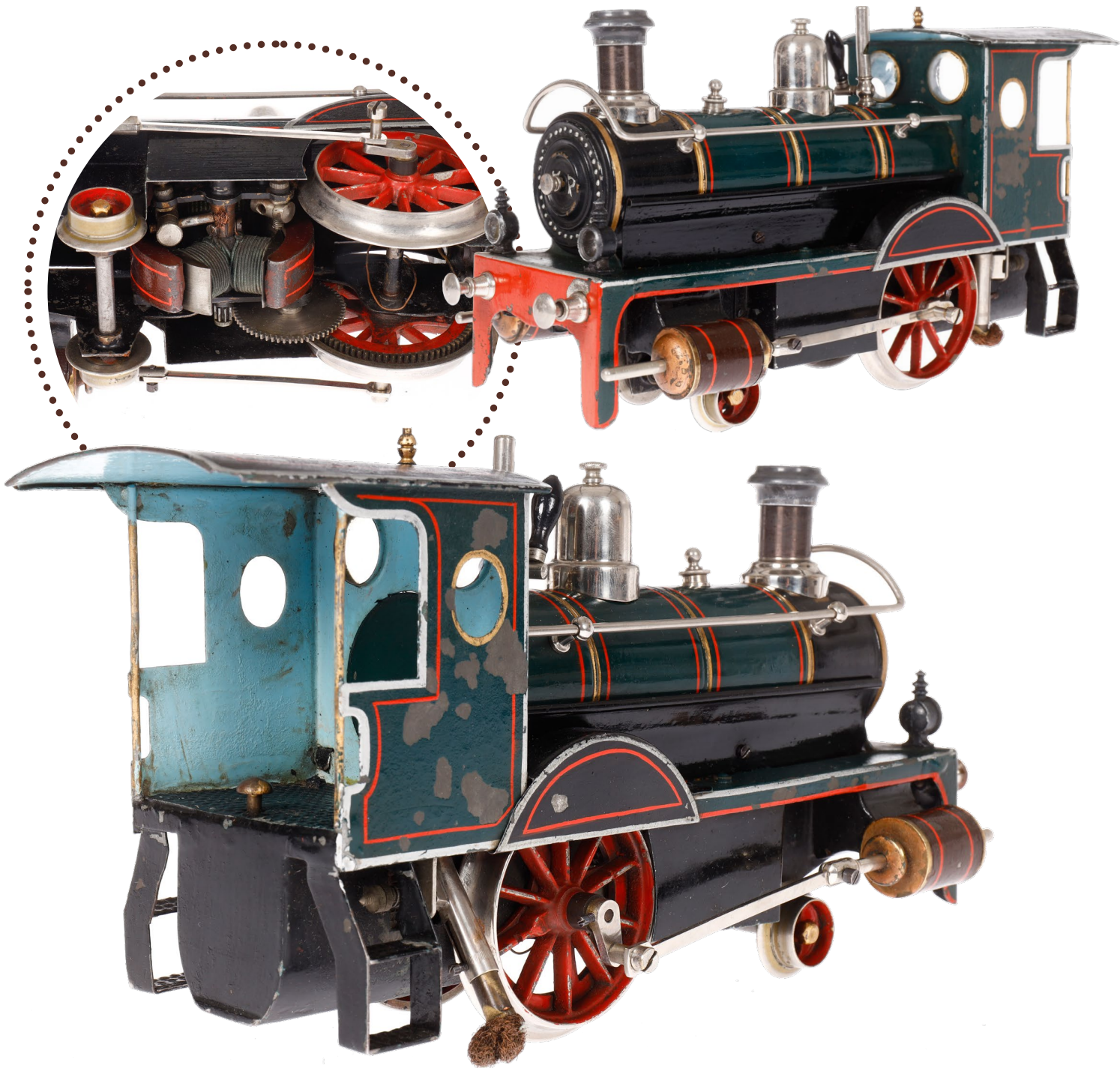


Plank 1-A Dampfloek

Plank 1-A Dampfloek, Spurweite 54 mm, Spur 2, uralt, seltene, sehr frühe elektrische Ausführung, mit Original Plank Elektromotor ab Werk, mit 2 Bürsten-Stromabnehmern, HL, 2 imit. Laternen, 2 feststehende Zylinder, umlaufende Galleriestangen, mit Pfeife, leichte Alterungsspuren, kleine LS an den Seiten vom Führerhaus, ohne Tender, Z 2, Rarität.

9.500,- €





Bing große Dreschmaschine

Bing große Dreschmaschine, uralt, HL, mit Gussrädern und Handkurbel, auch für Dampfantrieb, min. Alterungsspuren, alles original, Länge 25 cm, Z 1-2.

5.500,- €





Gucci Tischlampe

Gucci Tischlampe, mit Barometer und Uhr, Marke Schatz, Geh- und Schlagwerk, römische Zahlen, mit Viertelschlagwerk, drehbar, mit Präzisionsbarometer und Thermometer, lederbezogener Fuß, Stoffschirm, am Fuß bezeichnet „made in Italy by Gucci“, min. Alterungsspuren, Höhe 83 cm, Z 1-2.

900,- €

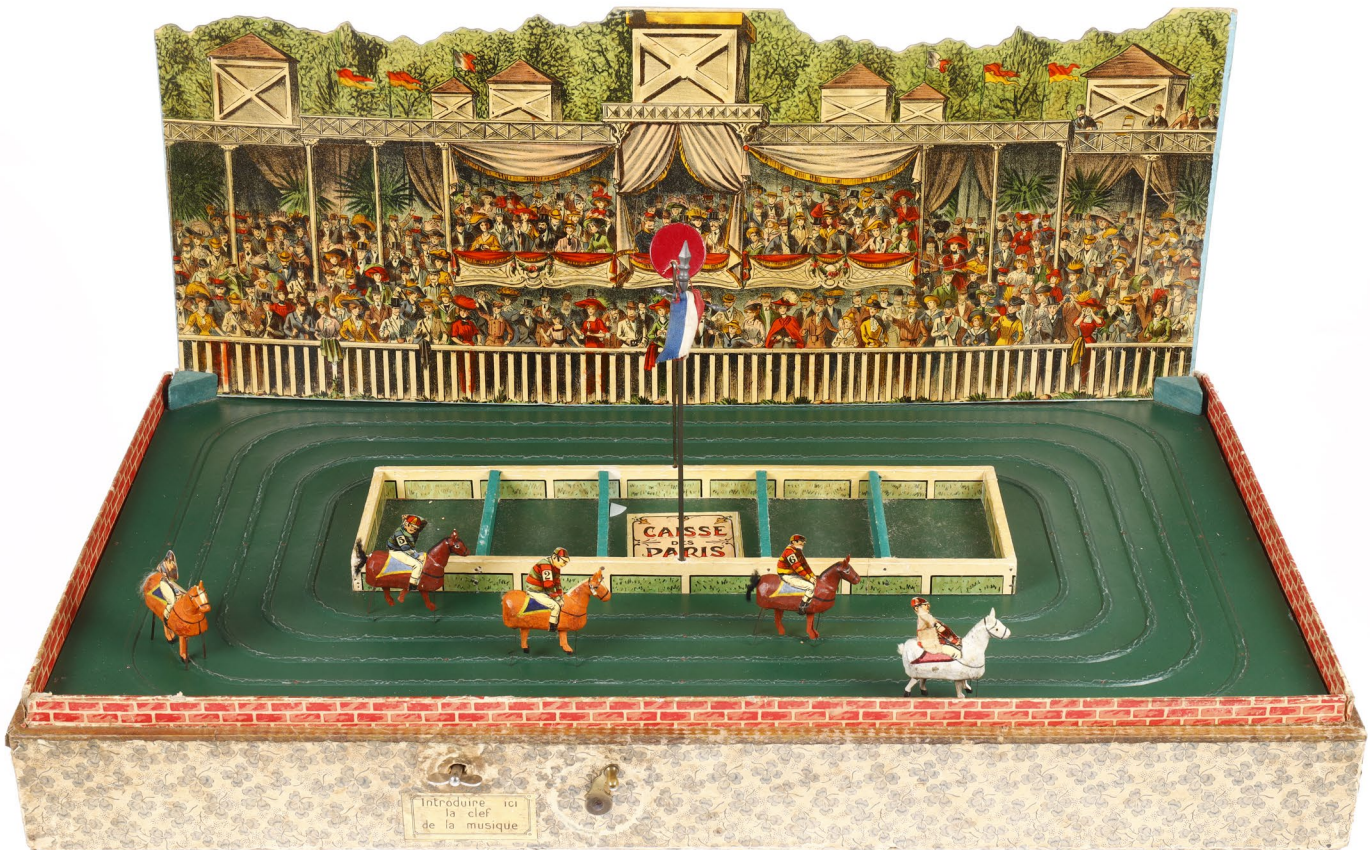




Saussine Pferdewettrennspiel

Saussine Pferdewettrennspiel, Paris „La Course de Chevaux“, um 1900, mit Spielplan und schönem Deckelbild, mit Musikwerk und Handkurbel, 6 Pferden, Schild, Fahne und Chetons im Stoffsäckchen, Holzpferde, bemalt, mit beweglichen Beinen und 4 Metallstäbchen (Bürstenfiguren), magnetisch, sehr schönes Tribünendiorama, im OK, Größe 61 x 34, Supererhaltung, Rarität.

1.300,- €





Saussine magnetisches Angelspiel

Saussine magnetisches Angelspiel, Paris „Jeu de la Pêche“, um 1900, mit Spieluhr, Brücke, Fischerboot auf Drehteller und Häuser als Diorama im Hintergrund, dazu 3 Angeln mit 2 Magneten, mit ca. 20 Fischen und Utensilien, Pappe, sehr schöne Lithographie und Deckelbild, intakt, Pappboden fehlt, leichte Alterungsspuren, 45 x 32, Z 2.

900,- €





Bing Kanonenboot

Bing Kanonenboot, uralt, Dampftrieb, HL, mit 2 Rettungsbooten und 2 Geschützen, oszill. Zylinder, Brenner fehlt, mit 2 Originalfahnen, seltene Originalbemalung in gelb/braun, Brandspuren, kleine Abplatzungen, Länge 52 cm, sonst Z 2.

4.000,- €





Französischer Automat Ruderboot

Seltener französischer Automat, Ruderboot, mit Matrose und Ausflüglerin, jeweils mit Porzellankopf S*H, Matrose beweglich als Ruderer, mit Holzdeck und Bootskörper aus Blech, Uhrwerk intakt, Originalverkleidung, Glasaugen, Kleidung vom Mädchen altersbedingt zerschlissen, auf Holzständer, Länge 46 cm, leichte Alterungsspuren, Z 2, abgebildet im Buch von Jac Remise L'age d'or des Jouets, S. 167.

8.000,- €

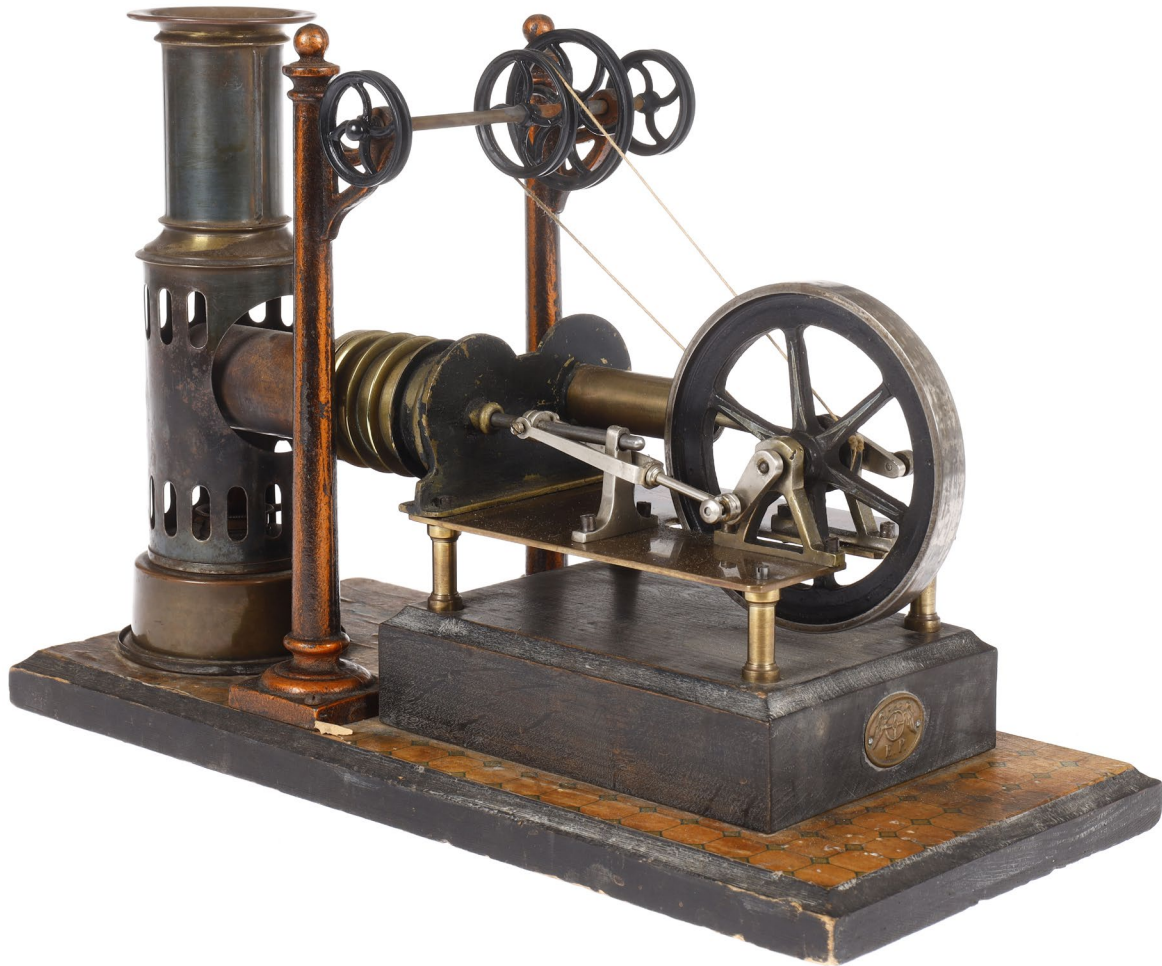


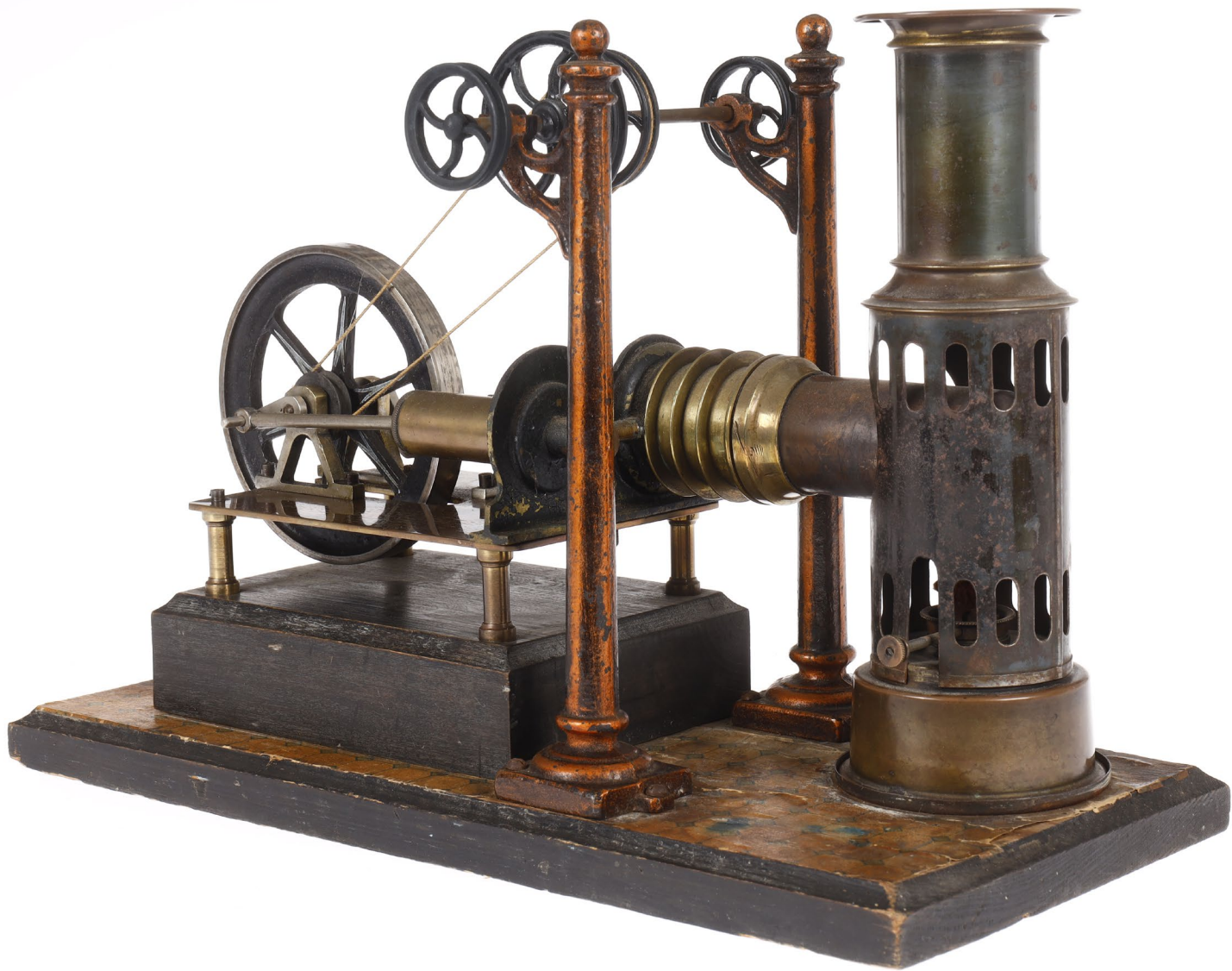


Plank Heißluftmotor

Plank Heißluftmotor, uralt, liegender Zylinder, mit Hochtransmission, Brenner und Kamin, HL, auf Holzsockel, mit Papierfliesenboden, Länge 37 cm, Z 2.

900,- €

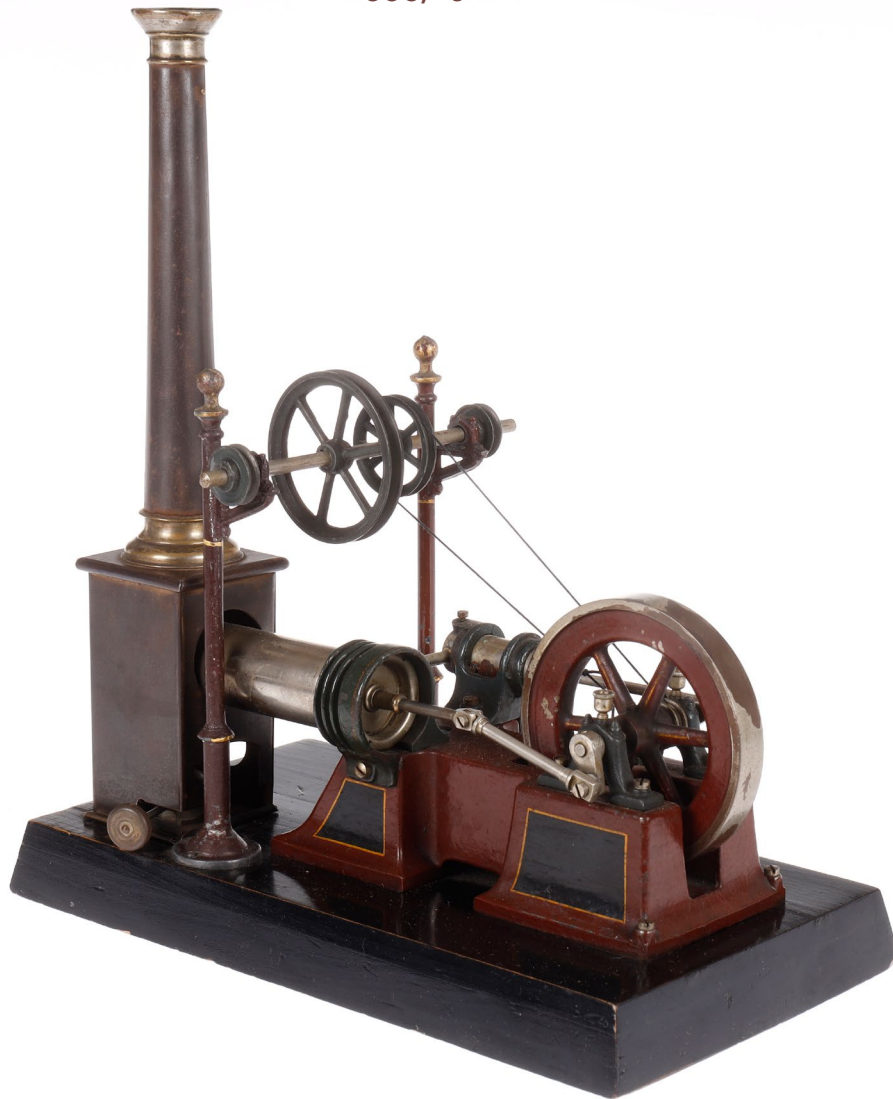




Plank Heißluftmotor

Plank Heißluftmotor, uralt, liegender feststehender Zylinder, auf Gusssockel, HL, mit Hochtransmission, Kamin und Brenner, auf Holzsockel, Länge 27 cm, Z 2.

800,- €





Plank Heißluftmotor

Plank Heißluftmotor, uralt, mit feststehendem Zylinder, Hochtransmission, Kamin und Brenner, auf Holzsockel, Länge 25 cm, Z 2.

600,- €





Krauss & Mohr stationäre Lokomobile

Krauss & Mohr stationäre Lokomobile, uralt, patinierter Kessel, mit oszill. Zylinder und 2 Schwungrädern, Brenner fehlt, auf Holzsockel, Länge 23 cm, Z 2.

600,- €



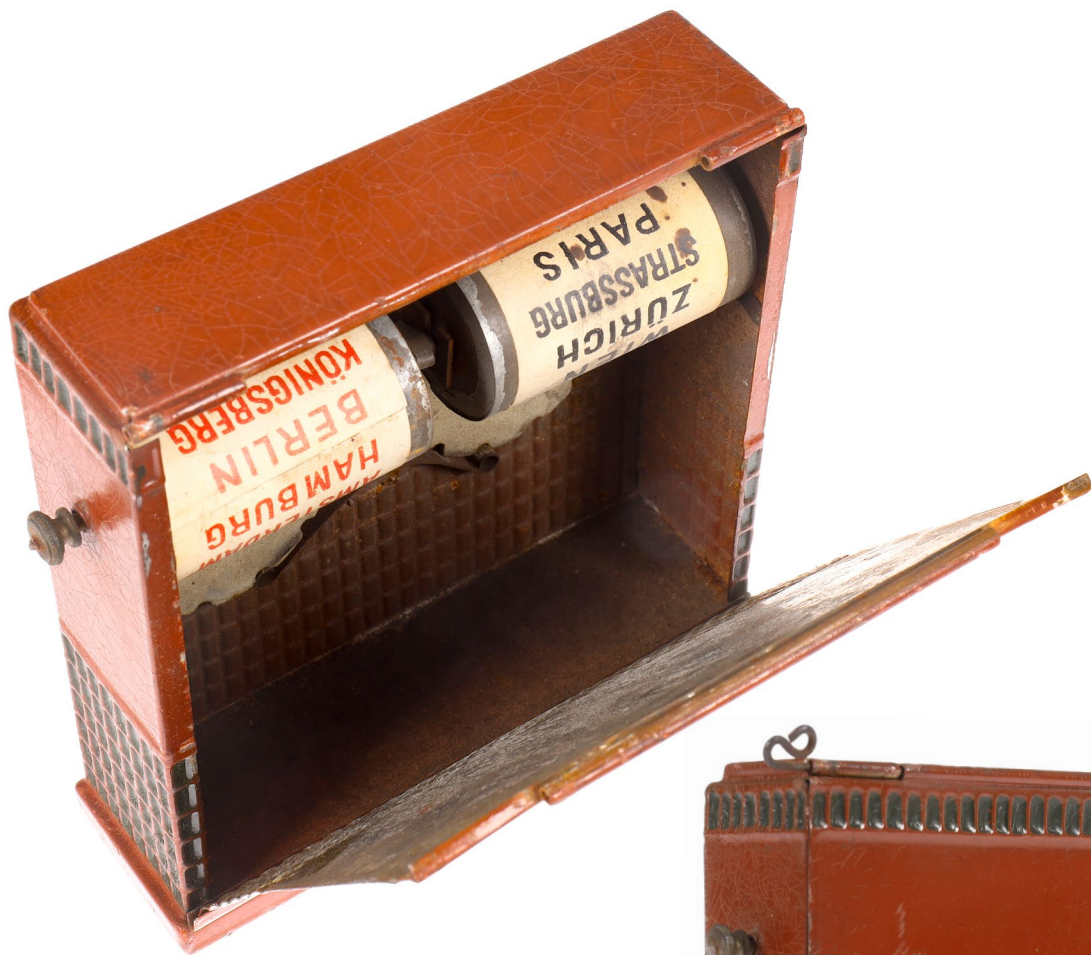


Märklin Abfahrtsanzeiger

Märklin Abfahrtsanzeiger, uralt, HL, mit 4 Drehknöpfen zum Einstellen der verschiedenen Zeiten und Richtungen, leicht gealterter Lack, Länge 13 cm, sonst Z 2.

1.200,- €





Uralt Bodenläuferzug

Uralt Bodenläuferzug, Holz, bemalt, mit Gussrädern, B-Dampflok „Berlin“, mit 2 Güter- und 1 Personenwagen, 1 Dach handlackiert, Ecke vom Dach und Personenwagen leicht ausgebrochen, Alterungsspuren, Spurweite 55 mm, Gesamtlänge 80 cm, in Original-Verkaufskiste, sonst Z 2.

700,- €

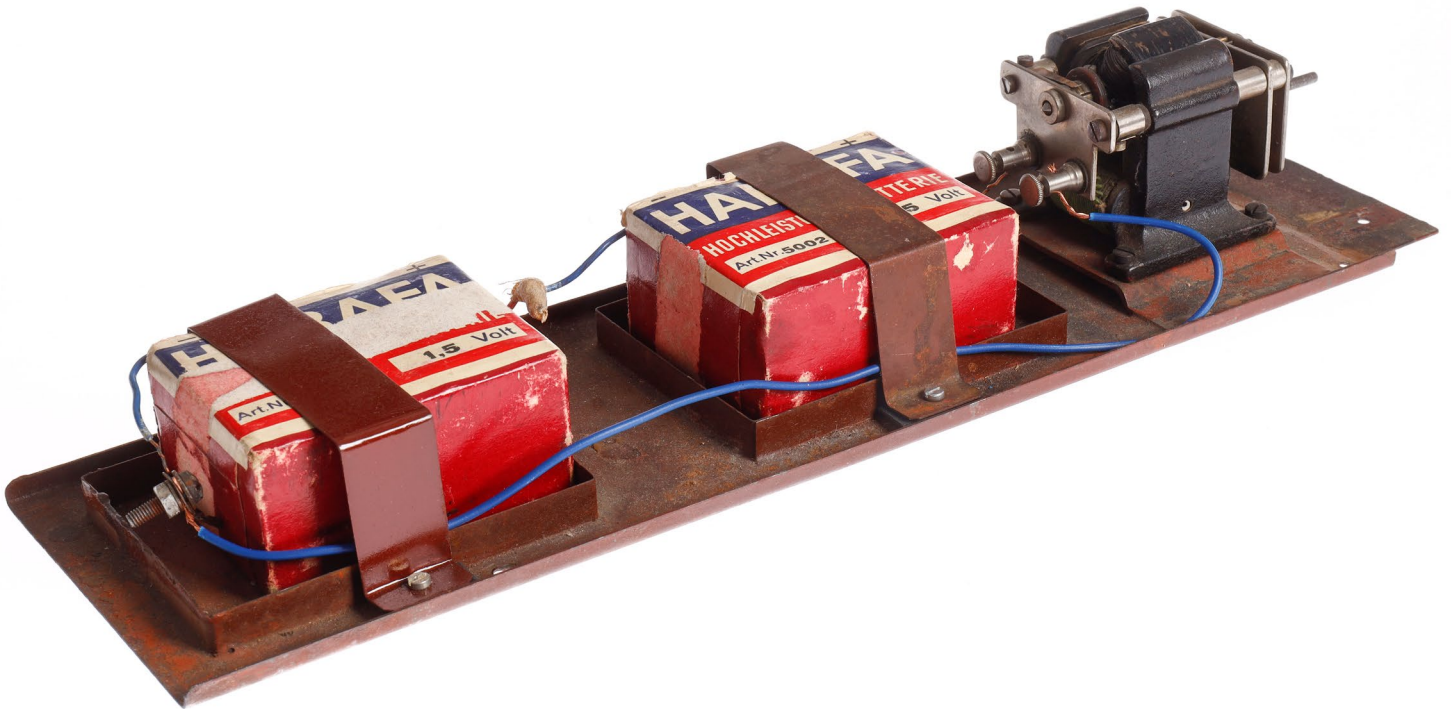


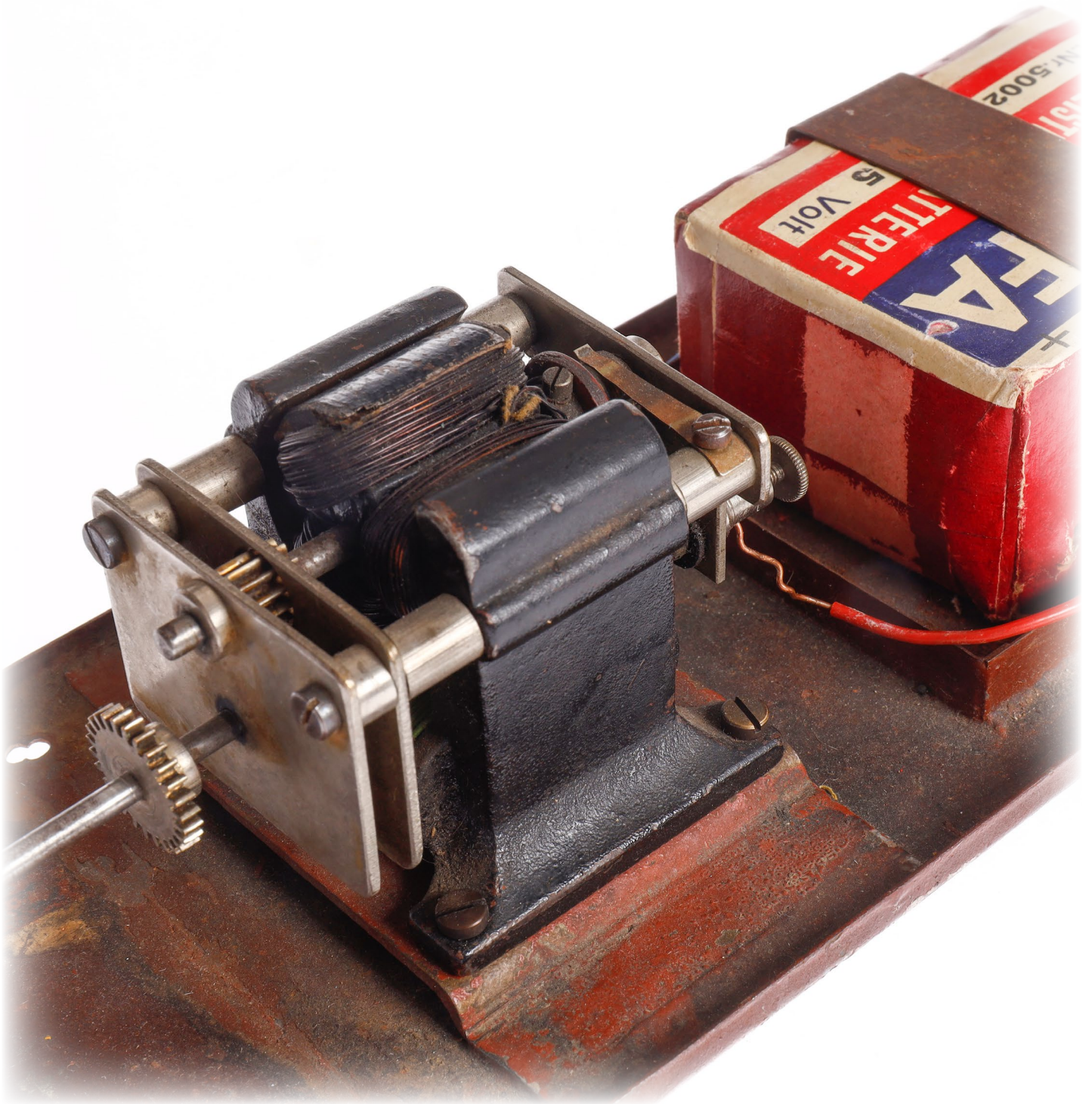


Märklin elektrischer Antrieb

Märklin elektrischer Antrieb 3372, für Einschraubendampfer, uralt, mit Motor und Batterie, auf Blecheinsatz, intakt, Größe 38 x 11, Z 2.

3.500,- €



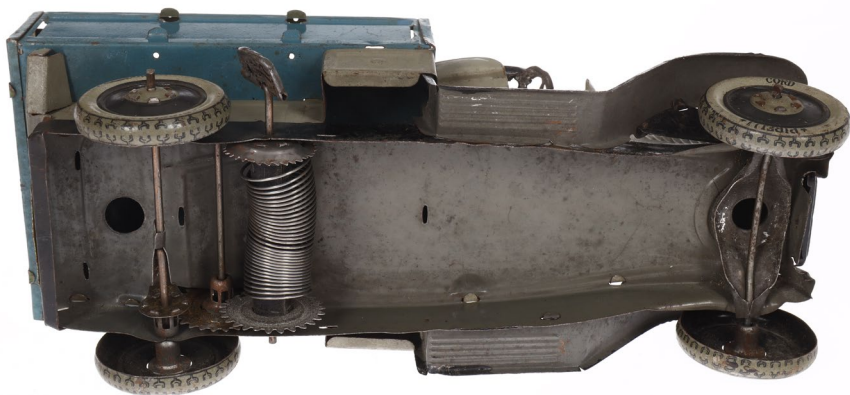


Cardini Garage mit Lkw

Cardini Garage 38/1972, mit Lkw und Fahrer, CL, intakt,
leichte Alterungsspuren, im Kulissenkarton, an Kanten Gebrauchsspuren,
Länge 22 cm, Z 2.

500,- €





Cardini Straßenbahn

Cardini Straßenbahn Nr. 12, CL, intakt, mit Stromabnehmer
und Inneneinrichtung, leichte Alterungsspuren, Länge 20 cm, im OK, Z 2.

400,- €



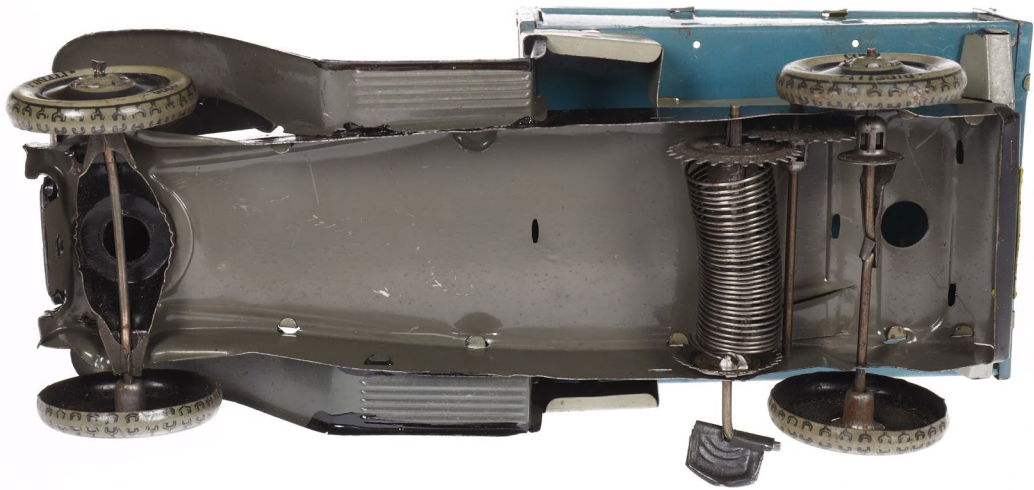


Cardini Lkw

Cardini Lkw 38/1927, mit Fahrer, CL, intakt,
Ladefläche Alterungsspuren/kleine Rostspuren, sonst noch Z 2, Länge 22 cm,
mit OK für Limousine 50-A.

400,- €





Cardini Flugspiel mit Hangar

Cardini Flugspiel mit Cardini Hangar, Doppeldecker und Weltkugel, CL,
„Nord-Sud“ / „S 13“, intakt, Länge Flieger 22 cm, Gesamtlänge 58 cm,
min. Alterungsspuren, mit Kulissenkarton, Z 1-2.

1.500,- €



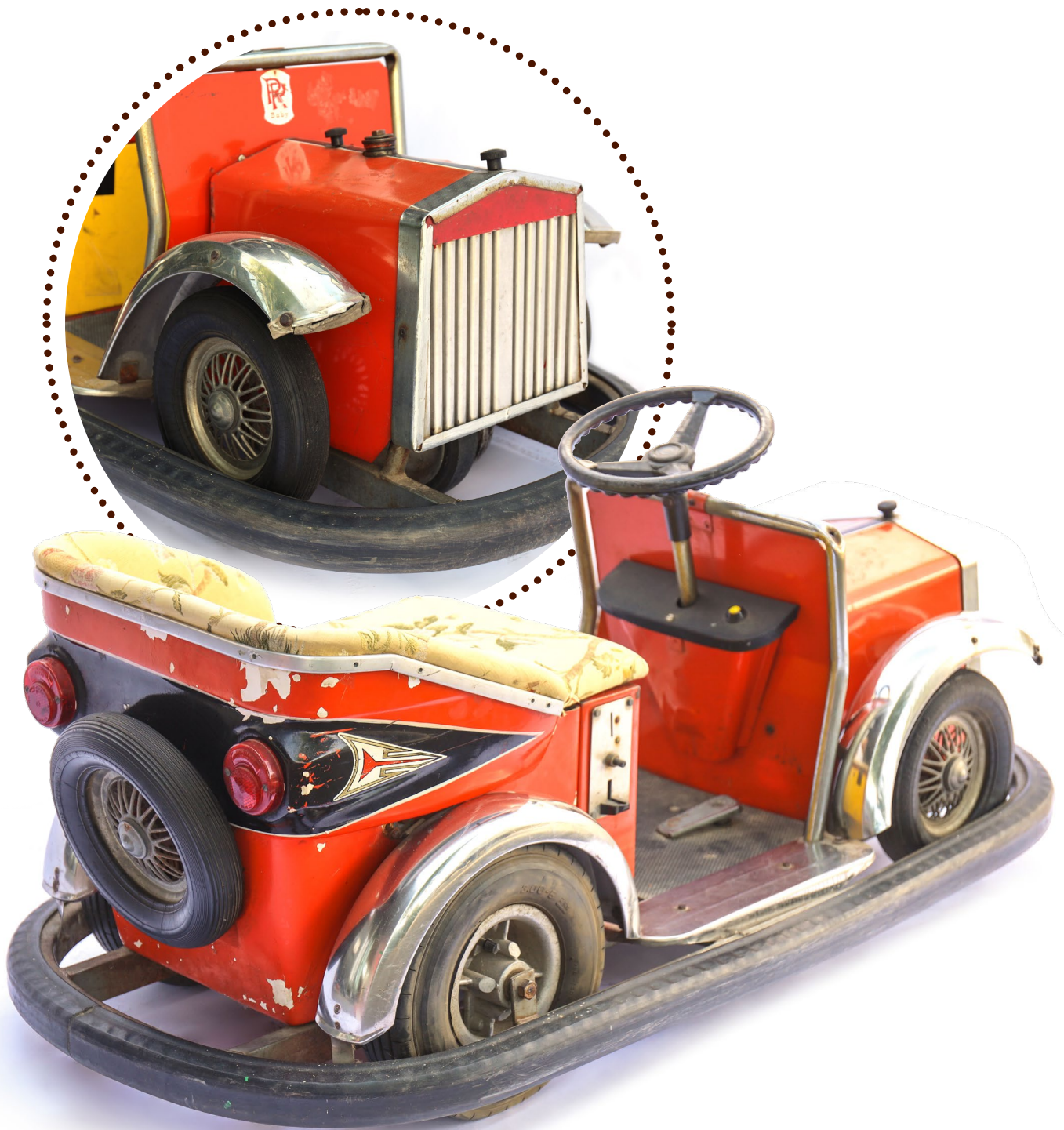


Autoscooter „Baby Rolls“

Autoscooter „Baby Rolls“, 60iger Jahre, lackiert, mit Elektromotor, Batterie und Beleuchtung, Motor an lenkbarem Vorderrad mit Kettenlenkung, Metallrahmen mit Gummireste, Gummibereifung alt und Gebrauchsspuren, Länge 130 cm.

500,- €





Blechschild als Spitz

Blechschild, als Spitz auf rotem Samtkissen, um 1880, fein lithographiert, wohl als Abschirmung für Nachttopf, im absoluten Original-Zustand, außergewöhnliches Stück aus dem Gründerzeithaushalt, min. Alterungsspuren, Höhe 49 cm, Breite 36 cm.

500,- €





Früher Sandautomat

Früher Sandautomat, mit Original-Etikett „Jean Weibel à Berne“, „hinder den Speicher - Nr. 5 - 1802“, bäuerliches Anwesen, Holz/Pappe, fein bemalt, mit hölzernem Räderwerk und 7 beweglichen Szenen, Magd beim Hühnerfüttern, Zimmermann mit Hobel an Balken, Katze mit Taube, Kind am Fenster, Bäuerin am Spinnrad, Magd am Brunnen und Knecht beim Holzhacken, bewegliche Figuren, Funktion intakt (bedarf leichter Feineinstellung), museale Spitzenrarität, 41 x 18 x 50.

18.000,- €





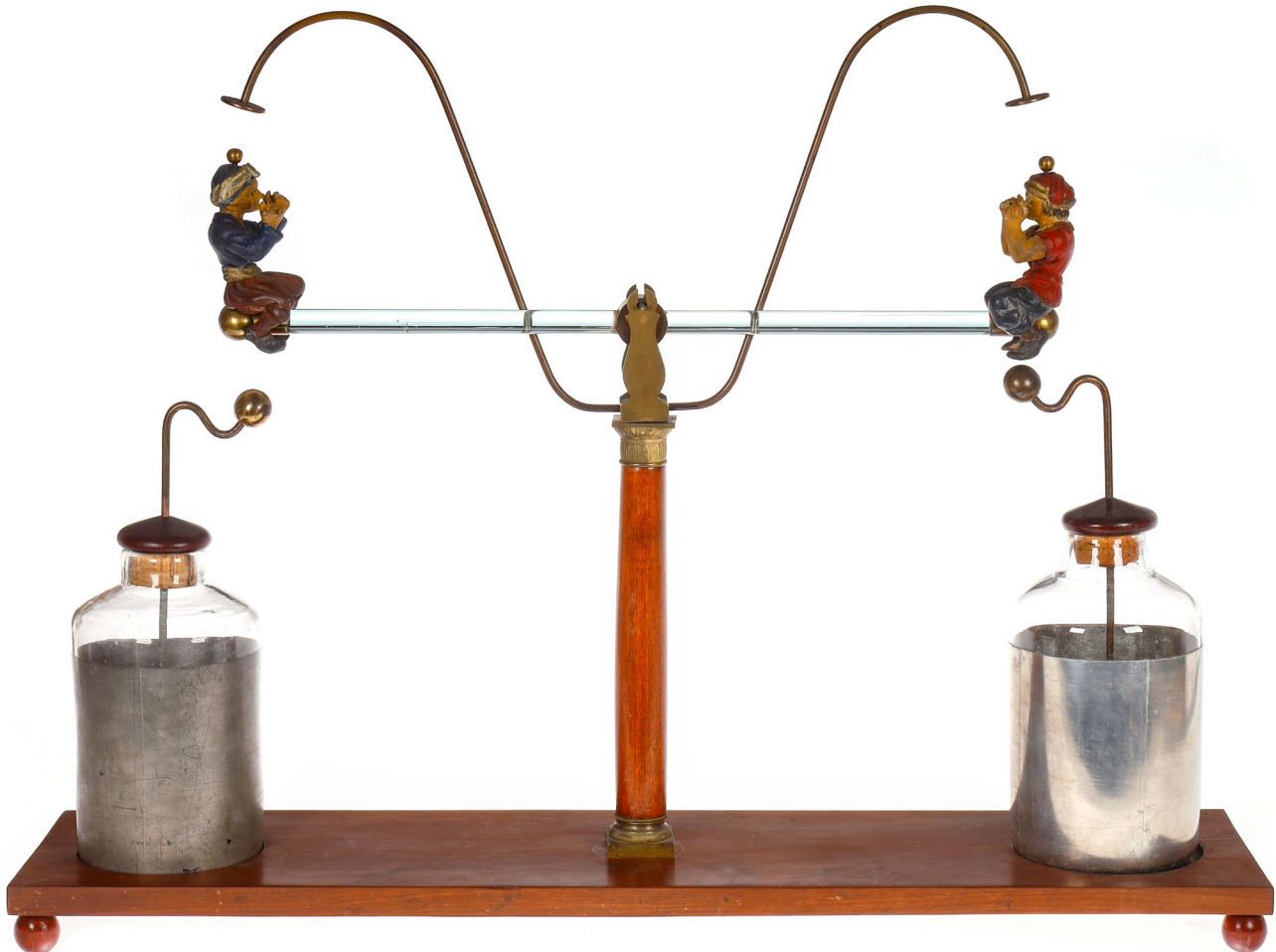
JEAN WEIBEL à BERNE.
Fabrique de la Broyerie c. 1815.
1802



Historische elektrostatische Wippe

Historische elektrostatische Wippe, frühes bedeutendes technisches Spielzeug um 1810, Holzsockel, mit 2 Leidener Glasflaschen, auf klassizistischer Holzsäule aufgehängte Glaswippe mit 2 Kinderfiguren, eine Flasche wohl ergänzt, 76 x 17 x 57, Original-Zustand, absolute Rarität.

5.000,- €

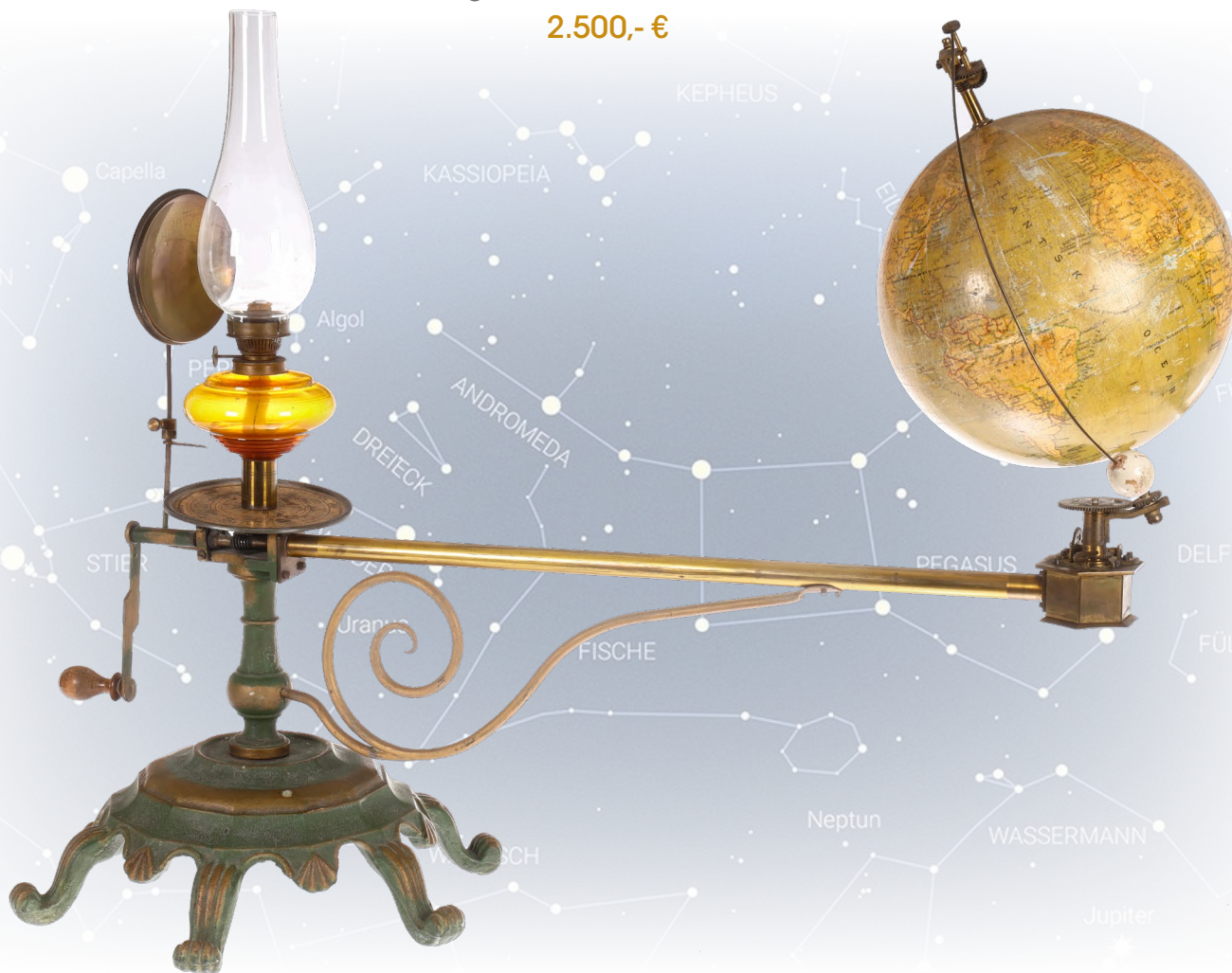




Sehr großes Tellurium

Sehr großes Tellurium um 1890, auf schwerem Guss-Fuß, mit Petroleum-Lampe, Reflektor, Sternzeichenscheibe, Weltkugel, Messing-Räderwerk und Handkurbel, bezeichnet „Obraz Zemekoule“, intakt, min. Alterungsspuren, original, äußerst selten in dieser Größe, Länge 86 cm, Höhe 64 cm.

2.500,- €





Planetarium um 1880

Planetarium um 1880, mit Kerzenbeleuchtung und Original-Glas-Reflektor, auf schwerem Guss-Fuß, mit Räderwerk, Weltkugel und Gestirnen, durch Handkurbel drehbar, Globus bezeichnet „Zemkoule Prag“, min. Alterungsspuren, original, Länge 115 cm, Höhe 63 cm, Rarität.

5.000,- €



