

SCHLOSSHOF KRONBERG HOTEL SUITE
HILFENGRASSE 25
75 KRONBERG IM TAUNUS

16. MÄRZ 2022
„KRONBERG“-AUKTION

Diesmal noch in Döhlau im Auktionshaus Lankes,
da das Hotel im Moment noch nicht im vollen
Umfang geöffnet ist

VORBESICHTIGUNG

Nach Vereinbarung in Döhlau vom 12. bis 16. März 2022
auch am Wochenende

GEBOTSAUSWERTUNG

DIENSTAG, 16. März 2022 15 Uhr
Nur per Telefongebot oder schriftlichem Bietauftrag

WEITERE INFORMATIONEN

HEINZ-DIETER LANKES 0049 (0) 172 / 80 47 462
MICHAEL HÜBNER 0049 809 170 7 85 46 730



Sehr geehrte Damen und Herren, liebe Kunden,

auf vielfachen Wunsch, nach langer „Pandemieabstinenz“, konnten wir für Sie wieder einige Raritäten zusammenstellen.

In diesem Katalog finden Sie eine Auswahl hochwertiger und seltener Spielzeuge und Antiquitäten.

Für diese Auktion gibt es nur die Möglichkeit schriftlich oder telefonisch mitzubieten.

Wir bitten um Voranmeldung für eine eventuelle Vorbesichtigung.

Wir würden uns freuen, wenn Ihnen einiges aus dem Angebot zusagt.

Für die nächste Sonderauktion dieser Art sind wir schon auf der Suche nach einer geeigneten und schönen Lokalität, in der ein angenehmes und diskretes Treffen wieder möglich ist.

Weitere Informationen erhalten Sie gerne:

HEINZ-DIETER LANKES 0049 (0) 172 / 80 47 462

MICHAEL HÜBNER 0049 (0) 170 / 85 46 730



LANKES
AUKTIONSHAUS e. K.

BIETAUFTRAG

für Spezialauktion am 16. März 2022

Schriftliches Höchstgebot für Katalognummer

NR _____ EURO _____ TEL _____

NR _____ EURO _____ TEL _____

NR _____ EURO _____ TEL _____

NR _____ EURO _____ TEL _____

NR _____ EURO _____ TEL _____

Wenn Sie telefonisch mitbieten möchten, geben Sie bitte nur die Kat.Nr. und Ihre Telefonnummer an.

Es gelten unsere allgemeinen Geschäftsbedingungen.

Der Kaufpreis setzt sich zusammen aus dem Zuschlagpreis, sowie einem Aufgeld von 22,5 % auf die Brutto-Zuschlagssumme zzgl. der gesetzlichen MwSt (derzeit 19 %) nur auf das Aufgeld.

Bieteradresse

Datum, Unterschrift

VERSTEIGERUNGSBEDINGUNGEN

Die Versteigerung erfolgt freiwillig für Namen und Rechnung der Auftraggeber. Eigenware ist mit nur einer Nummer gekennzeichnet. Bei Abgabe eines Gebotes, eines schriftlichen Kaufantrages und für den freihändigen Verkauf gelten folgende Bedingungen:

1. Die zur Versteigerung gelangenden Gegenstände können vor der Versteigerung besichtigt und auf eigene Gefahr geprüft werden. Sie werden in dem Zustand versteigert, in dem sie sich befinden.
2. Für Katalogangaben, Ursprung, Alter, Echtheit, Zustand usw. übernimmt der Versteigerer keine Haftung. Die Katalogbeschreibungen, nach bestem Wissen und Gewissen durchgeführt, sind keine zugesicherten Eigenschaften im Sinne des §§ 459 ff BGB. Irrtum und Druckfehler vorbehalten. Elektrische Funktionen und von außen nicht sichtbare Veränderungen sind nicht geprüft.
3. Der Versteigerer kann Nummern vorziehen, vereinigen, trennen, außerhalb der Reihenfolge anbieten oder zurückziehen. Der Aufruf beginnt in der Regel zu dem im Katalog ausgedruckten Limit oder Mindest- bzw. Richtpreis, falls vereinbart.
4. Gesteigert wird um ca. 10 %. Der Zuschlag wird erteilt, wenn nach dreimaligem Wiederholen des höchsten Gebotes ein Übergebot nicht gegeben wird. Erfolgt ein Zuschlag unter Vorbehalt, so ist der Bieter vier Wochen an sein Gebot gebunden (§ 158 BGB). Erhält er nicht innerhalb dieser Zeit den vorbehaltlosen Zuschlag, so erlischt es. Für das Wirksamwerden des Zuschlages genügt die Absendung der schriftlichen Benachrichtigung an die vom Bieter genannte Adresse. Vorbehaltzuschläge erlöschen ohne Rückfrage an den Vorhaltsbieter, wenn ein anderer ein höheres Gebot abgibt.
5. Geben mehrere Personen ein gleichlautendes Gebot ab, gilt das zuerst abgegebene Gebot. Uneinigkeit über das letzte Gebot oder einen Zuschlag wird durch nochmaliges Angebot behoben. Dies gilt auch dann, wenn ein höheres Gebot übersehen worden ist.
6. Der Zuschlag verpflichtet zur Abnahme und sofortigen Bezahlung (Bar, EC-Karte, Überweisung, Paypal) des Kaufpreises an den Versteigerer. Mit Erteilung des Zuschlages gehen Besitz und Gefahr unmittelbar auf den Käufer über, das Eigentum wird erst nach vollständiger Bezahlung übertragen.
7. Der Kaufpreis setzt sich zusammen aus dem Zuschlagpreis, sowie einem Aufgeld von 22,5% auf die Brutto-Zuschlagssumme zzgl. der gesetzlichen MwSt (19 %) nur auf das Aufgeld.
8. Schriftliche Aufträge werden angenommen und sorgfältig bearbeitet, jedoch ohne Gewähr. Diese müssen einen Tag vor der Versteigerung beim Versteigerer eingegangen sein. Die Gebote müssen klar formuliert sein. Es sind Höchstgebote, es kann also auch darunter zugeschlagen werden. Bei Erwerb ist der Rechnungsbetrag sofort nach Rechnungserhalt fällig. Druckfehler und Irrtum vorbehalten.
9. Solange der Verkäufer/Einlieferer und Bieter/Ersteigerer sich nicht gegenteilig äußern, versichern sie, dass sie den Katalog und die darin angebotenen Gegenstände, die die Zeit von 1933 bis 1945 betreffen und unter §§ 86, 86a StGB fallen oder fallen können, nur zu den in § 86 Abs. 3 StGB bestimmten Zwecken veräußern und erwerben.
Diese sind: staatsbürgerliche Aufklärung, Abwehr verfassungswidriger und verfassungsfeindlicher Bestrebungen, der wissenschaftlichen und kunsthistorischen Forschung, der Aufklärung und der Berichterstattung über Vorgänge des Zeitgeschehens oder der militärhistorischen und uniformkundlichen Forschung. Der Verkäufer/Einlieferer und Versteigerer bieten die im Katalog genannten Auktionsexponate nur unter diesen Voraussetzungen an. Mit dem Gebot verpflichtet sich der Bieter/Ersteigerer, die Auktionsexponate nur für die oben genannten Gründe zu erwerben und sie in keiner Weise propagandistisch, insbesondere im Sinne des § 86a StGB zu benutzen. Der Versteigerer ist berechtigt, Auktionsexponate, die unter den § 86 und § 86a fallen oder fallen können, ohne Angabe von Gründen nicht zur Versteigerung zu bringen und einem Bieter den Zuschlag zu verweigern, wenn dieser keine Gewähr dafür bietet, dass die Auktionsexponate den in §86 Abs. 3 StGB genannten Zwecken dienen.
10. Der Versteigerer hat als Verpflichteter gemäß Geldwäschegesetz (GwG) die geldwäscherechtlichen Sorgfaltspflichten zu beachten. Hierzu gehört im Falle der Begründung einer Geschäftsbeziehung die Feststellung der Identität durch Erheben von Angaben (Name, Anschrift, Geburtsdatum, Geburtsort und Nationalität) und das Überprüfen der Identität des Verkäufers/Einlieferers und Ersteigerers bzw. des wirtschaftlich Berechtigten bei hochwertigen Auktionsexponaten im Wert ab 10.000,00 Euro, welche in bar gezahlt werden.
11. Gebote werden nur in ganzen Euro akzeptiert. Gebote mit Cent-Beträgen werden abgerundet.
12. Gerichtsstand und Erfüllungsort ist für beide Teile Hof.
13. Bei Unwirksamkeit einer der vorstehenden Bedingungen behalten alle übrigen ihre Gültigkeit.

Der Versteigerer



LANKES
AUKTIONSHAUS e. K.

Alle Katalognummern mit Abbildungen und Details sehen Sie auch im INTERNET unter
www.lankes-auktionen.com



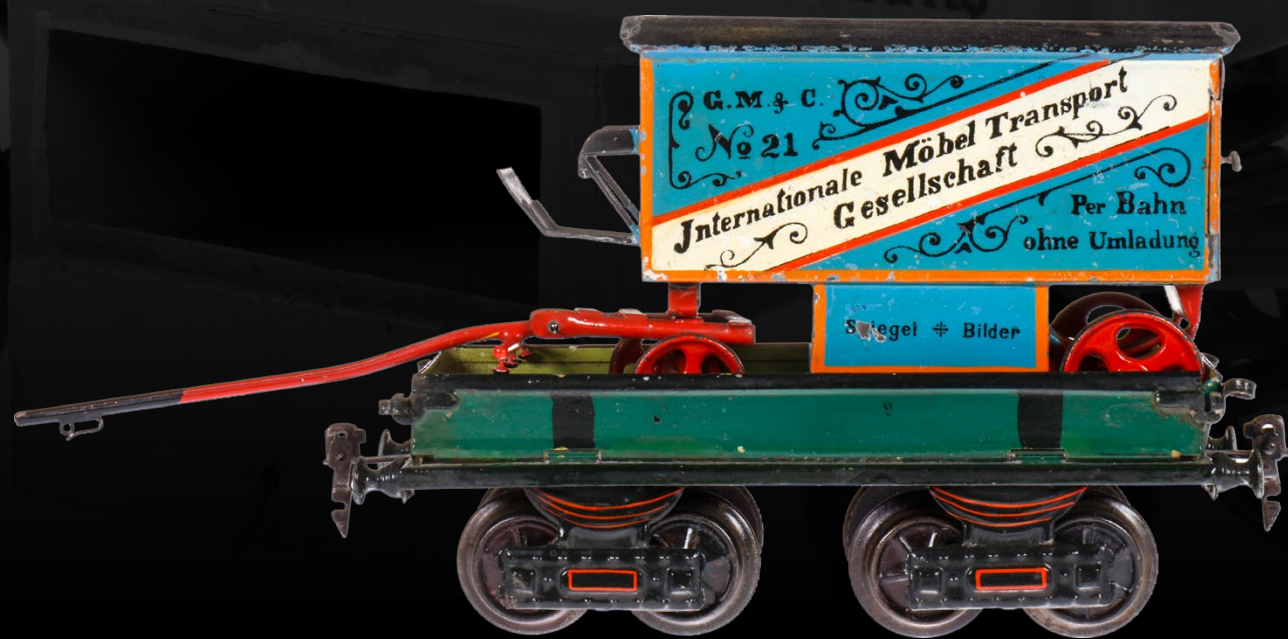
Märklin Möbel- Transportwagen 1877

1

Märklin Möbel-Transportwagen 1877, auf off. Güterwagen 1818, Spur 1, uralt, handlackiert, mit 2-Spanner-Deichsel, 4A, klappbare Bordwände, Dach vom Möbelwagen Alterungsspuren und teilweise LS, Wagenlänge 18 cm, sonst Z 2

No 21
Internationale Möbel
Gesellschaft

Per Bahn
ohne Umladung



G.M. & C.
No 21
Internationale Möbel Transport
Gesellschaft
Per Bahn
ohne Umladung

Stempel + Bilder





ternationale
Gesellschaft

Per Bahn
ohne Umladung

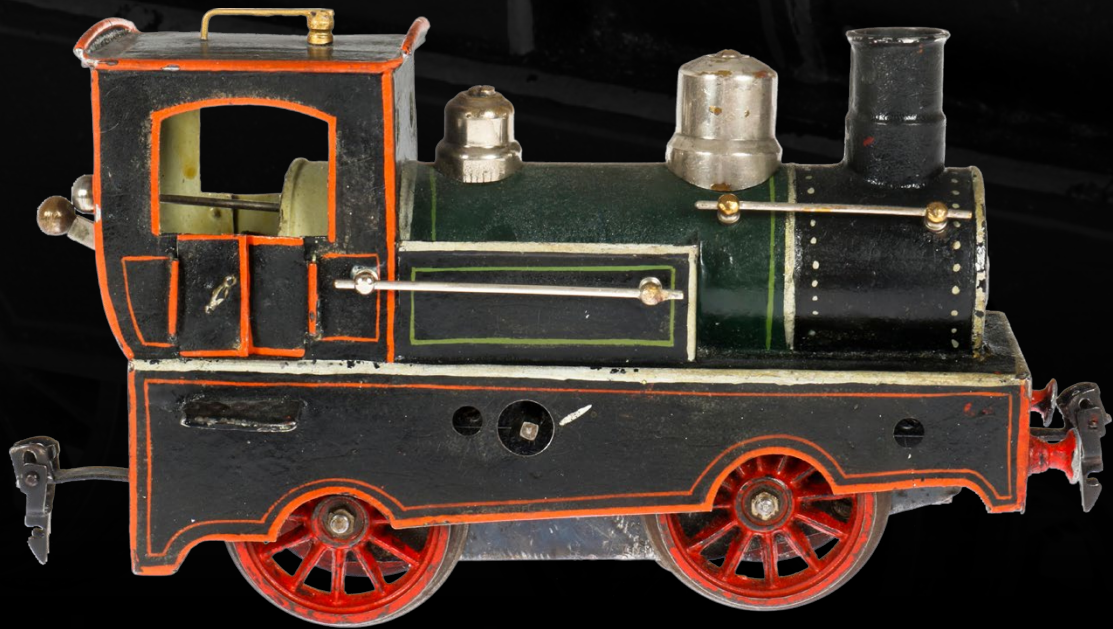




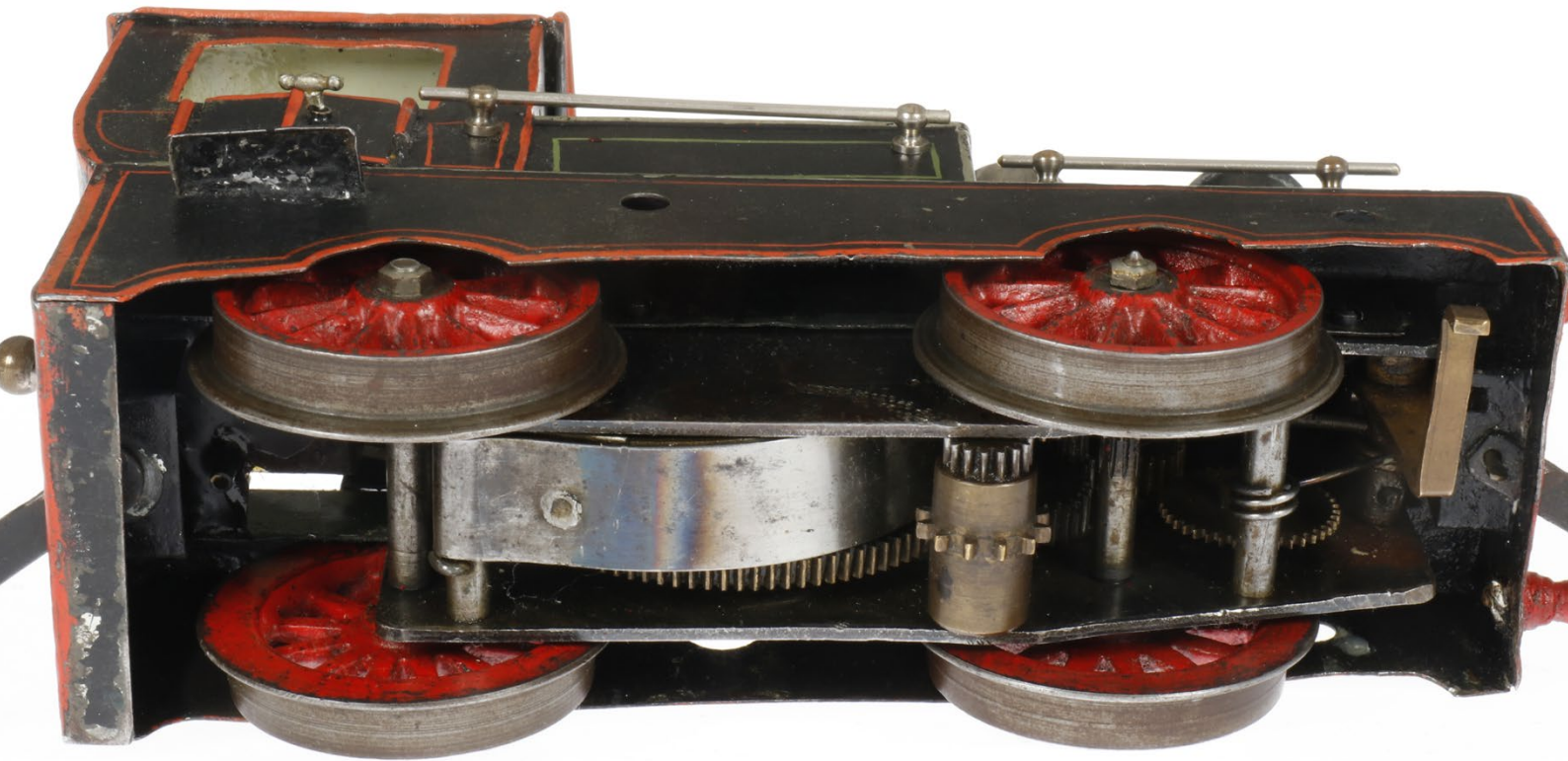
Märklin B-Zahnrad- Tenderlok R 1061

2

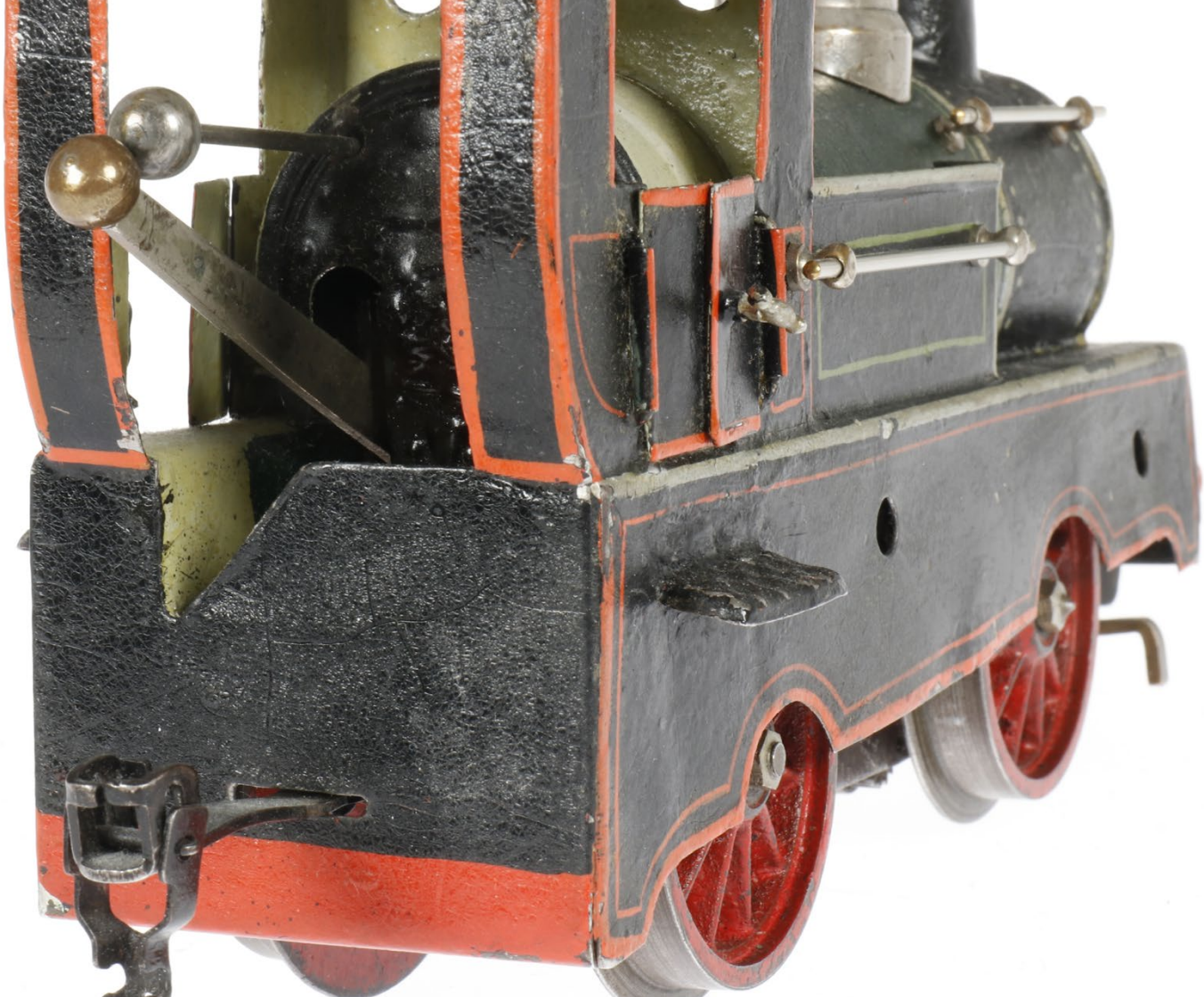
Märklin B-Zahnrad-Tenderlok R 1061, Spur 1, uralt, handlackiert, Uhrwerk intakt, vorwärts und rückwärts, mit Bremse, schräge Schürze, Galerie-
stangen, 1 Treppenstufe angelötet, gealterter Lack, Gebrauchsspuren,
Z 2











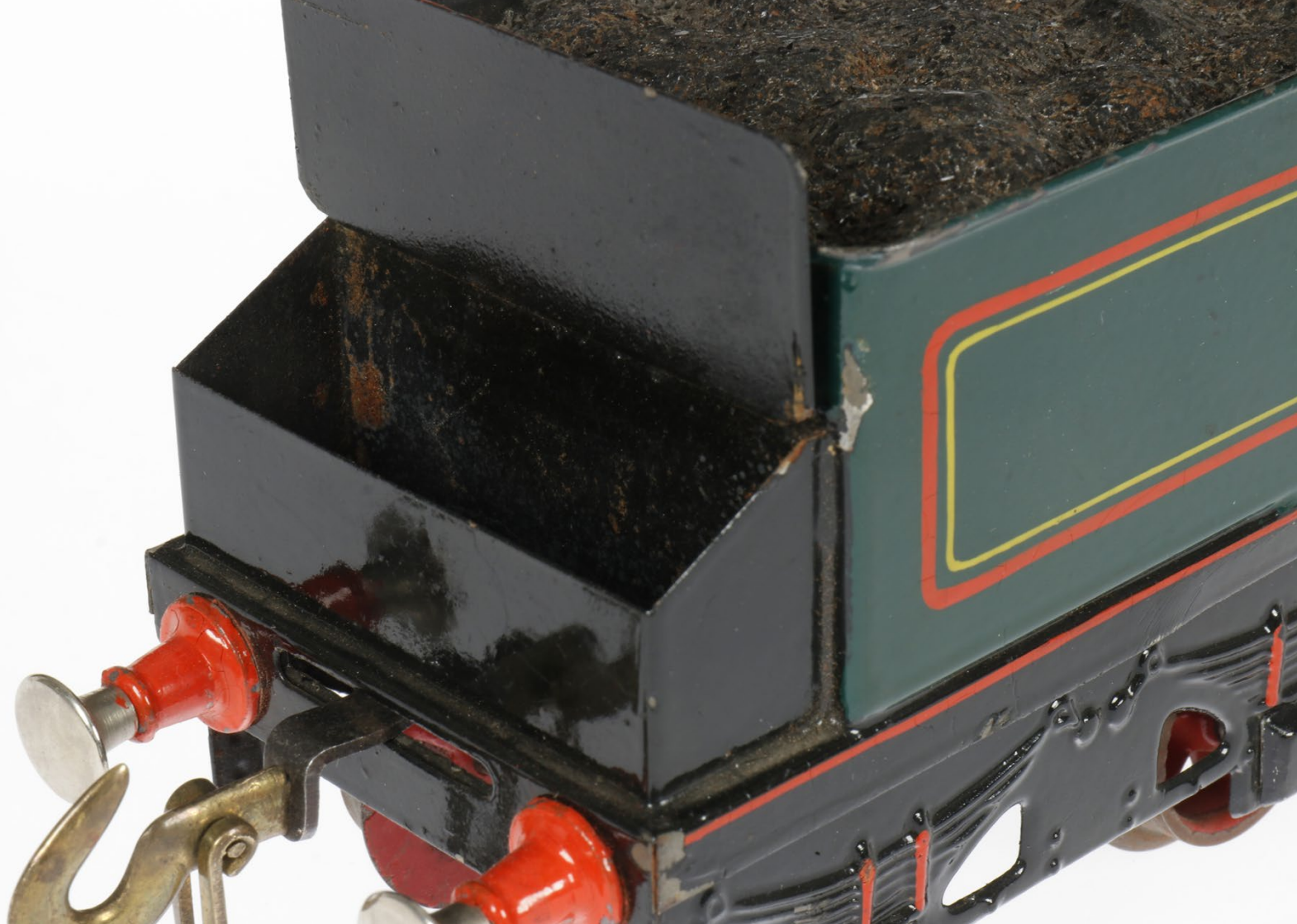
5-teiliger Bing Spur-1-Zug

3

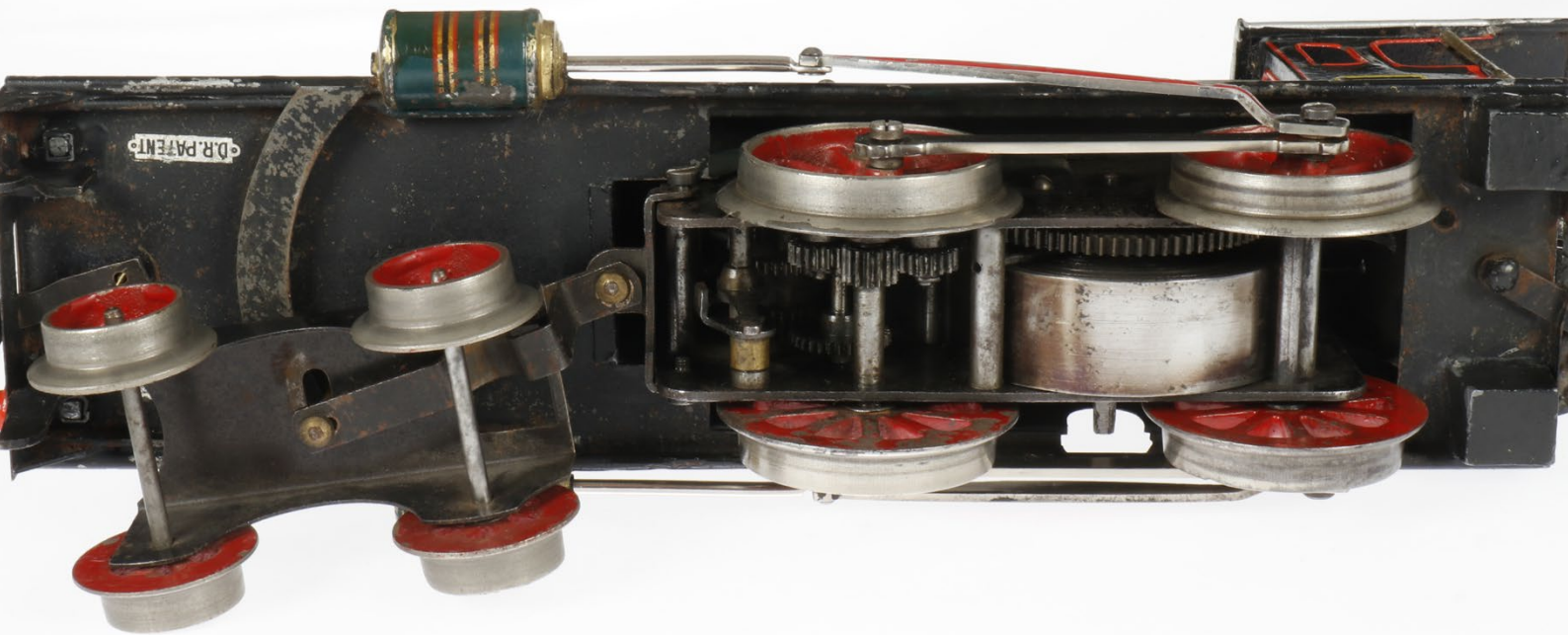
5-teiliger Bing Spur-1-Zug, uralt, handlackiert, mit 2-B Dampflok, Uhrwerk intakt, vorwärts und rückwärts, mit Bremse, 3 imitierten Stirnlampen, Galeriestangen, 3A-Tender mit rückwärtigem Kasten, 4A-Packwagen mit 2 ST, 6 AT, 4A-Gussräder, internationaler Schlafwagen, Teak, mit Inneneinrichtung, 6 AT, 4A und internationaler Speisewagen, blau, mit Inneneinrichtung, 6 AT, 4A, Oberlichtdächer mit je 3 imit. Lüftern, leichte Alterungsspuren, Wagenlänge 28 cm, Z 1-2, selten



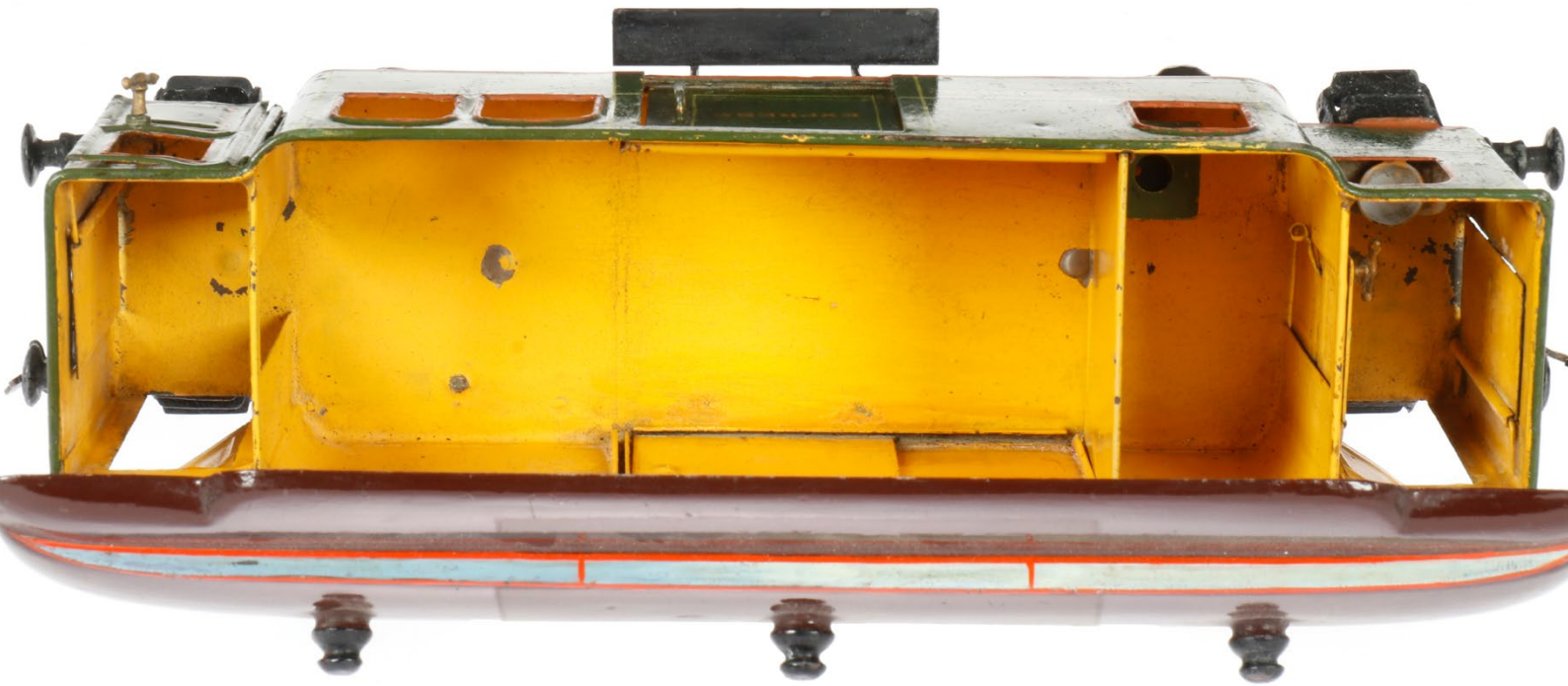








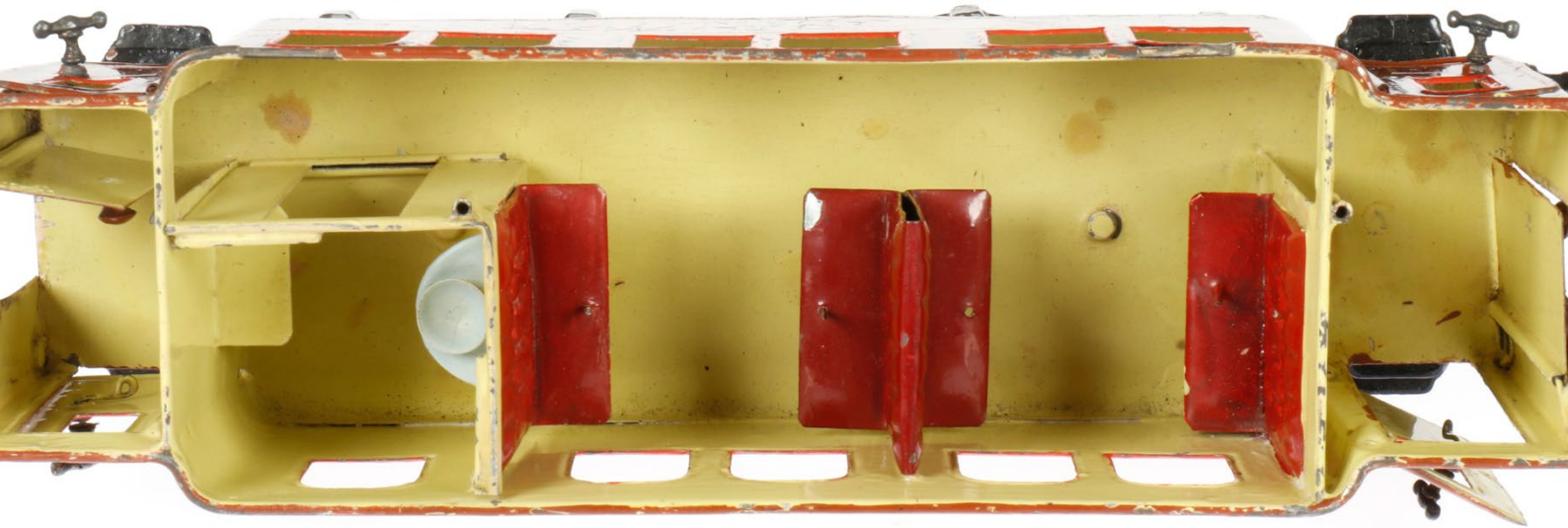












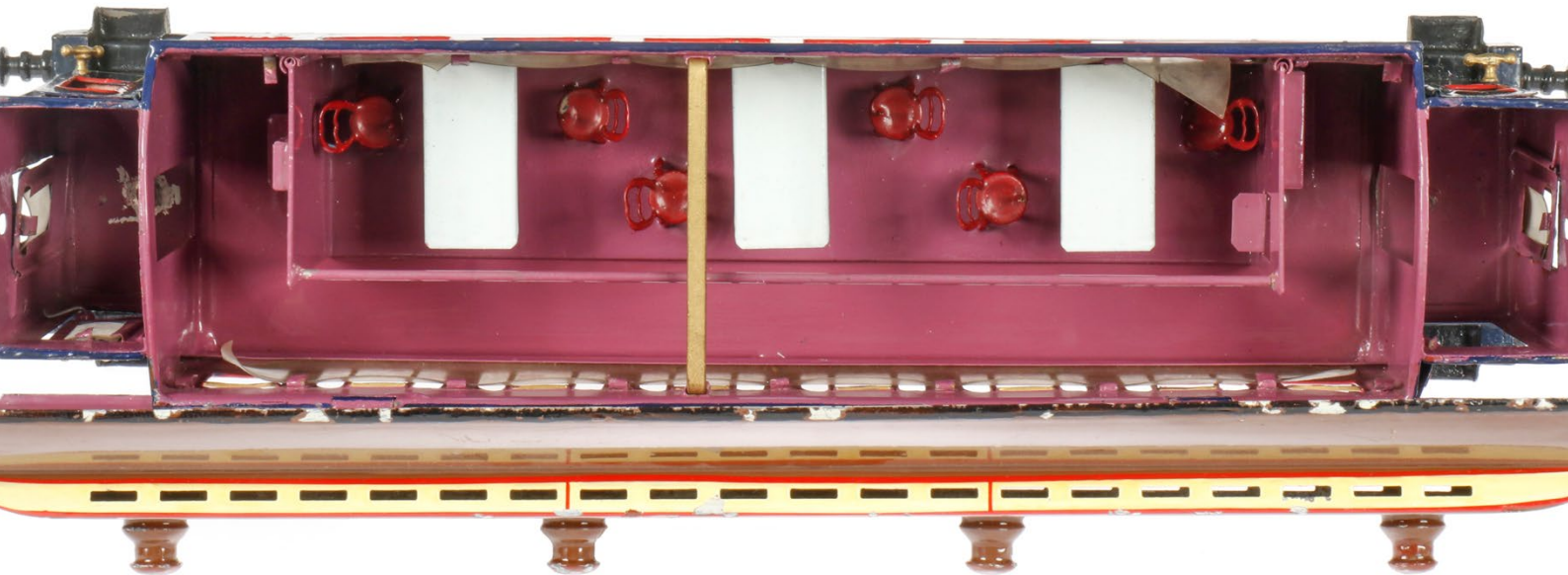
3-teiliger Bing Spur-2-Zug

4

3-teiliger Bing Spur-2-Zug, uralt, handlackiert, mit Inneneinrichtung, je 4 Achsen, mit Gaszylindern, Oberlichtdach mit je 4 imitierten Lüftern, 1 Türgriff von ST und 1 von AT fehlen, leichte Alterungs- und Gebrauchsspuren, kleine LS, Länge je 40 cm, je im OK, Z 2, Rarität



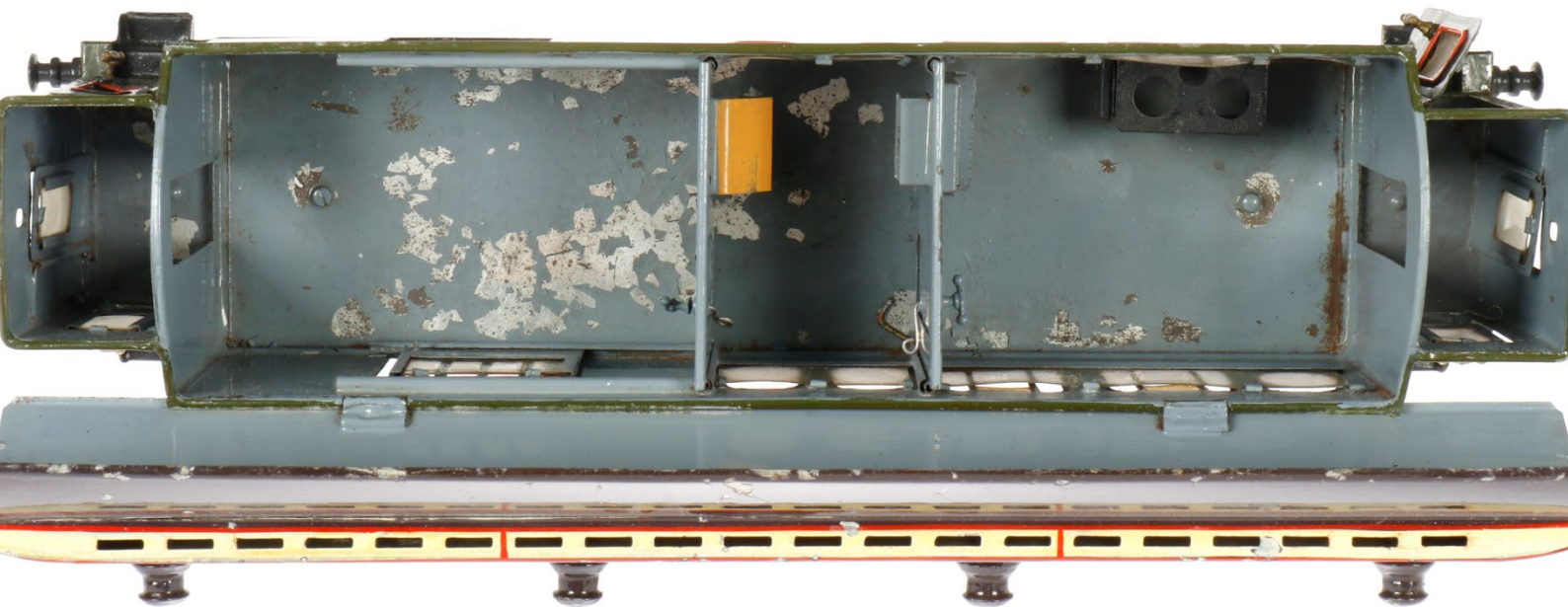












Plank amerikanische 2-B Dampflokomotive

5

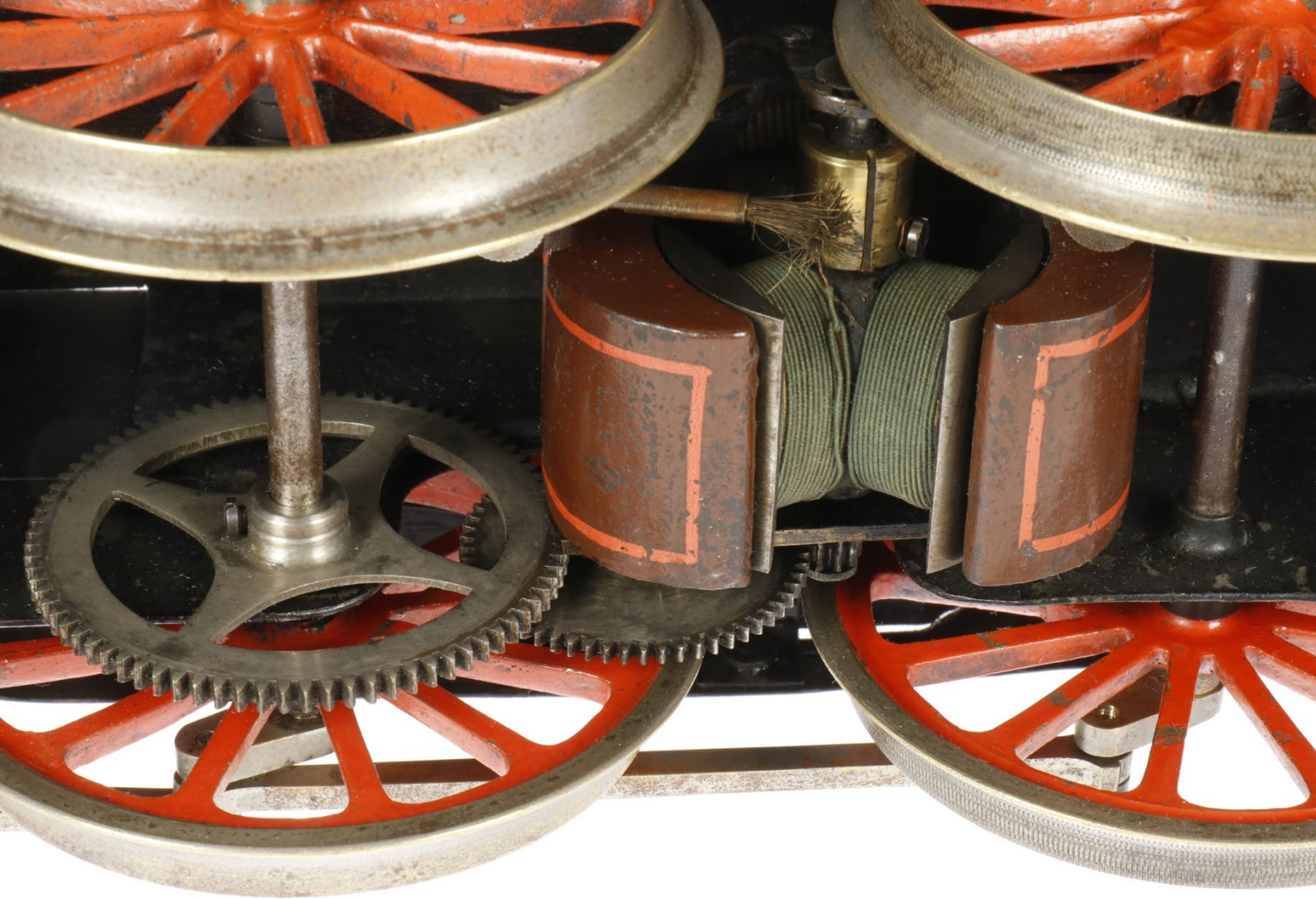
Plank amerikanische 2-B Dampflokomotive mit 3A-Tender, Spurweite 75, uralt, elektrisch, handlackiert, seltene elektrische Ausführung mit Original Plank Elektromotor ab Werk, mit Bürsten-Stromabnehmer, Galleriestangen, 2 imitierten Laternen und Kuhfänger, Kupplungstift fehlt, leichte Alterungs- und Gebrauchsspuren, Z 2, in dieser Ausführung absolute Rarität















Märklin Bahnhof 2006, Spur 1

6

Märklin Bahnhof 2006, Spur 1, uralt, handlackiert, mit Läutewerk, 4 Steckfiguren, 4 Steckschildern, Inneneinrichtung und farbigem Glas, für Kerzenbeleuchtung, leichte Alterungs- und Gebrauchsspuren, Länge 39,5 cm, Z 2



Wartesaal

Wartesaal

Vorstand

Vorstand

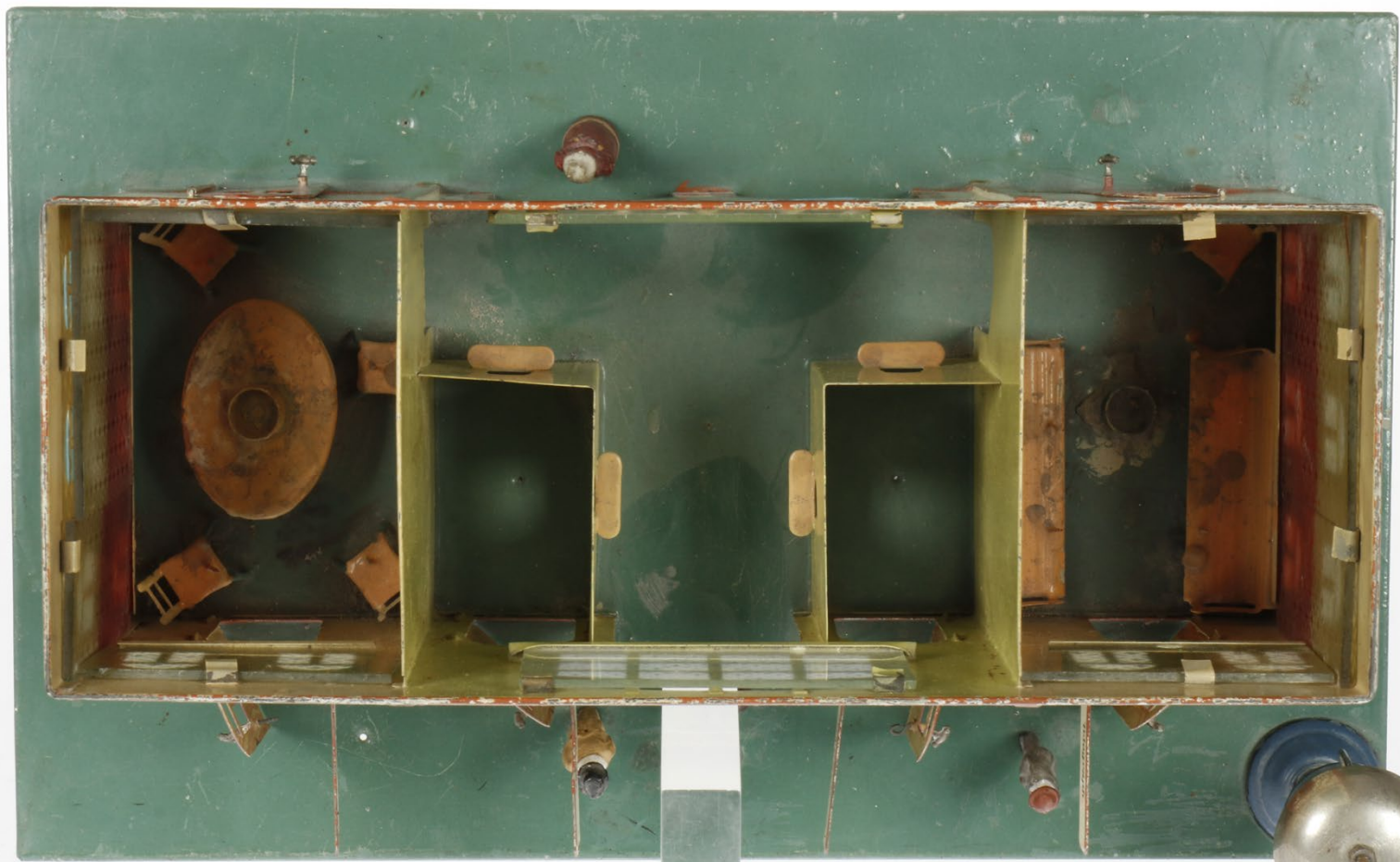
Wartesaal

BAHNHOF

Telegraph

Wartesaal





Märklin Bahnsteigsperrle

7

Märklin Bahnsteigsperrle 2637, uralt, handlackiert, mit 6 Richtungsschildern, Verspätungstafel und 2 Figuren, leichte Alterungsspuren, Länge 24,5 cm, Z 2



Fahrkarten
bereit halten!

Schnell u. Personenzüge
nach

Es verspätet sich
Zug N°
in der Richtung
von
um ungefähr
Minuten

Strassburg
Hannover
Berlin

Es verspätet sich

Zug N°

in der Richtung

von

um ungefähr

Minuten

Hannover

Strassburg

Hannover

Berlin

Geschlossen

Geschlossen



Fahrkarten
bereit halten!

Schnell u. Personenzüge
nach

Es verspätet sich
Zug N°
in der Richtung
von um ungefähr
Minuten

Geschlos

Hannover

Es verspätet sich

Zug №

in der Richtung

von

um ungefähr

Minuten

Strassburg

Hamburg

Berlin

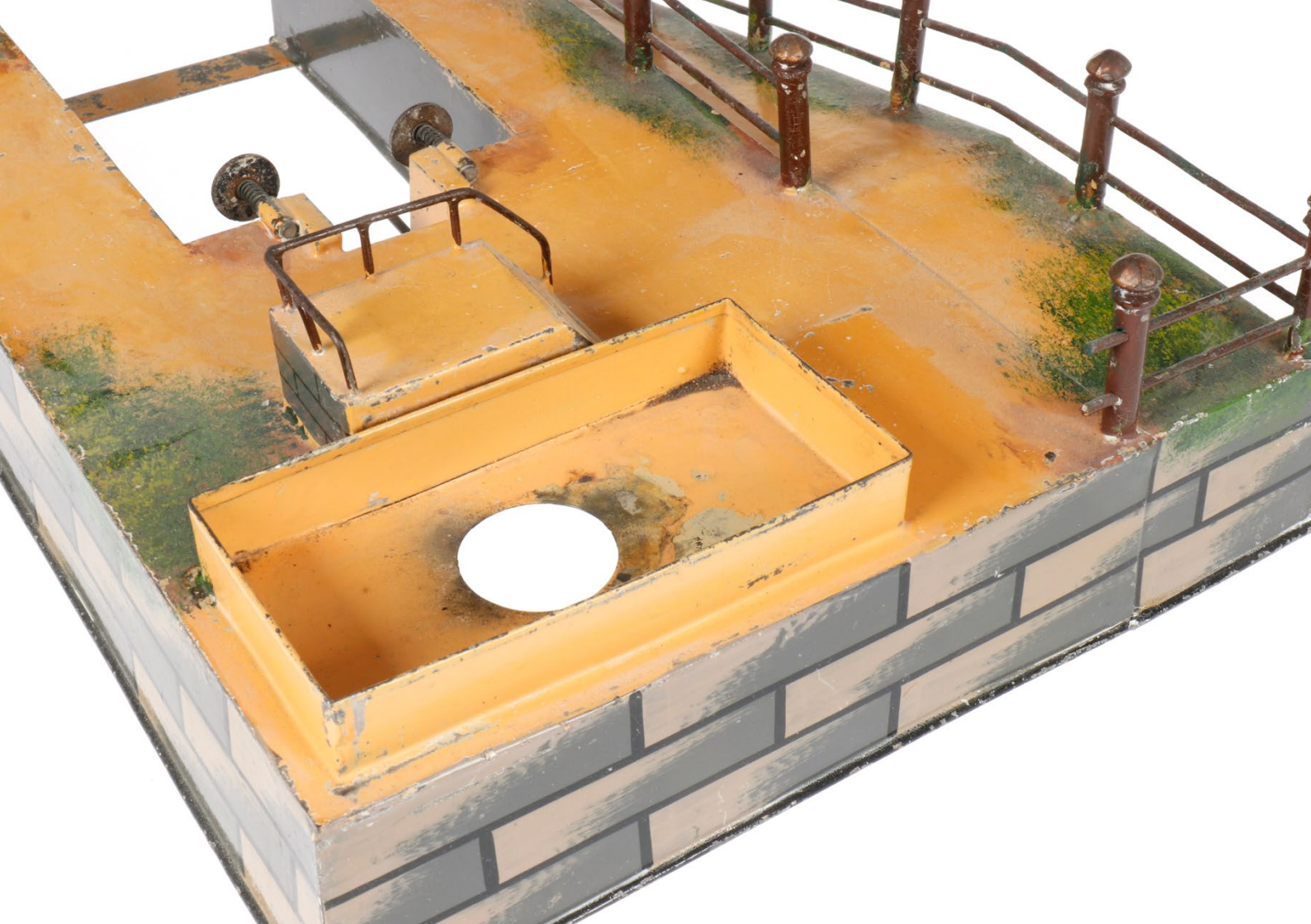
Märklin Verladerampe

8

Märklin Verladerampe 2553, Spur 1, uralt, handlackiert, eine Lampe ergänzt, mit versch. Zubehör, Waage mit Gewichten, Bahnsteigkarre, Sackkarre und versch. Gepäckstücken, Brenner fehlt, leichte Alterungs- und Gebrauchsspuren, gebrauchtsbedingte kleine LS am Dach, Länge 37 cm, Z 2, selten







FV Motorkutsche

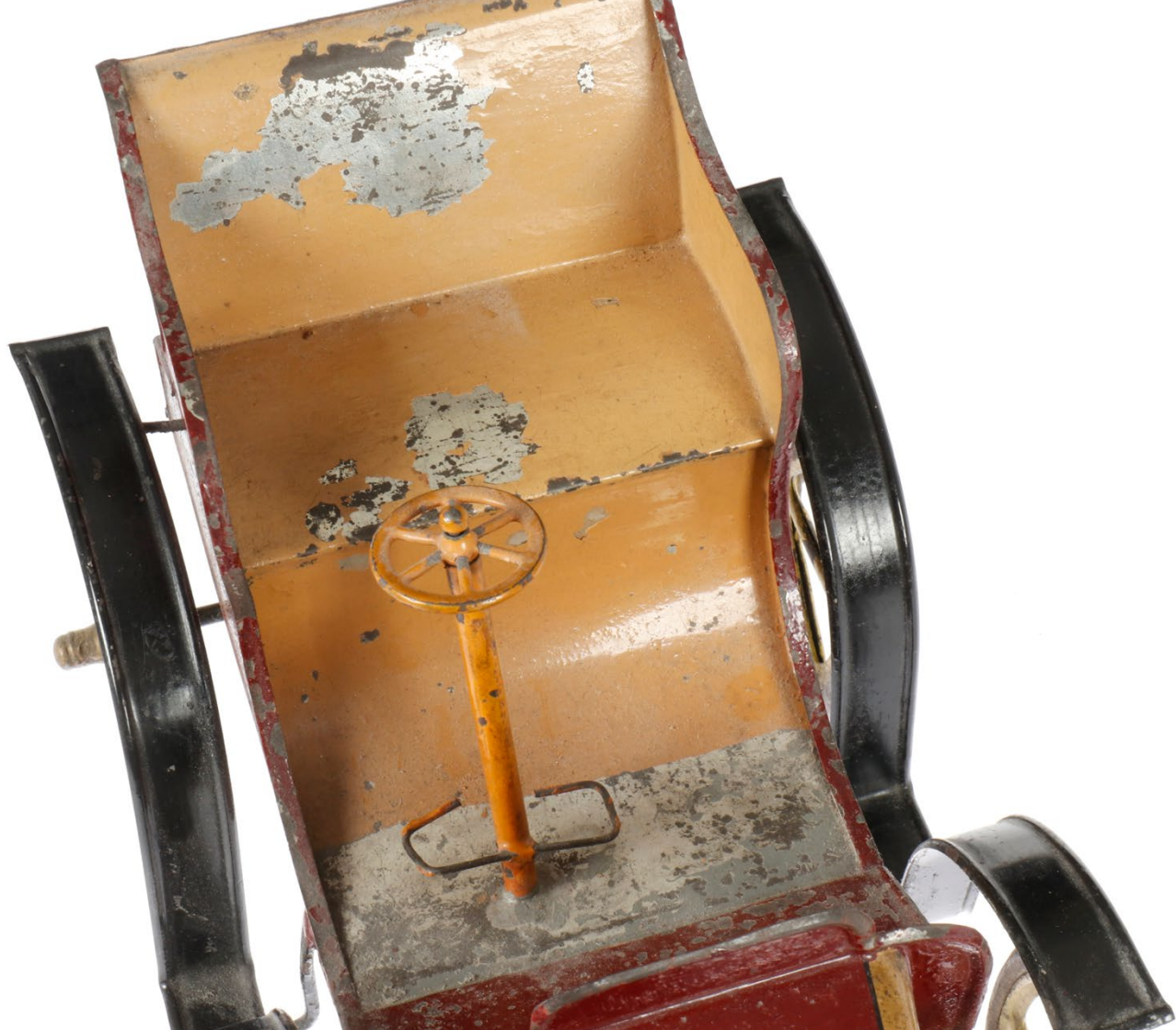
9

FV Motorkutsche, Uhrwerk mit automatischer Lenkung intakt, handlackiert, gummibereift, mit alter Fahrerfigur, altersbedingte LS, im Originalkarton (1 Seitenwand fehlt), Länge 26 cm, Z 2











Rock & Graner Gebirgslandschaft

10

Rock & Graner Gebirgslandschaft, mit Burganlage, Brücke, Wassermühle, See und Fontaine, uralt, fein handlackiert, mit Bergdiorama und detaillierter Landschaftsmalerei, ausgestattet mit verschiedenen Fachwerkhäusern, Wegen und Zinn-Bäumen, nur minimale Alterungsspuren, 37x27x35 cm, Z 1-2, selten







Büchner Raddampfer

11

Büchner Raddampfer, uralt, handlackiert, mit Ausflugsgesellschaft, fein handlackiert, auf Deck und am Rumpf teilweise kleine altersbedingte LS, Länge 22 cm, Z 2, selten







Kayser-Zinn Schreibzeug

12

Kayser-Zinn Schreibzeug mit Gordon-Bennett Rennwagen, 1915, Motordeckel und Kofferraum zum Öffnen, ohne Einsätze, Kartusche mit Inschrift „Zur Erinnerung von der Mannschaft Weihnachten 1915“, leichte Patina und Alterungsspuren, Länge 32 cm, Z 2

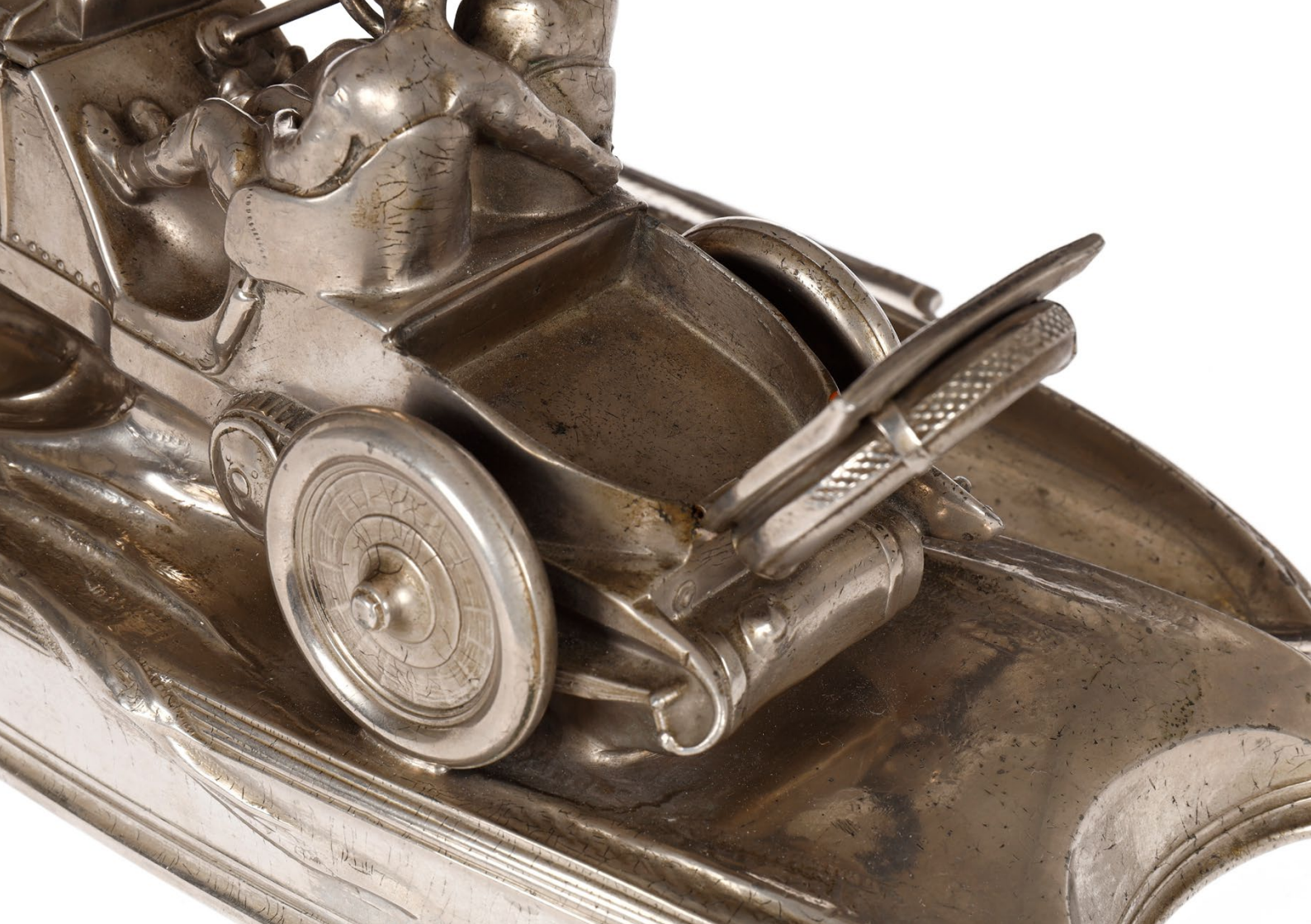


THE GREAT BRITISH
100th Anniversary
1901-2001
Presented to
the British Automobile Club
by the British Automobile Club
1999





Zur Erinnerung
von der Mannschaft
Weihnachten 1915.

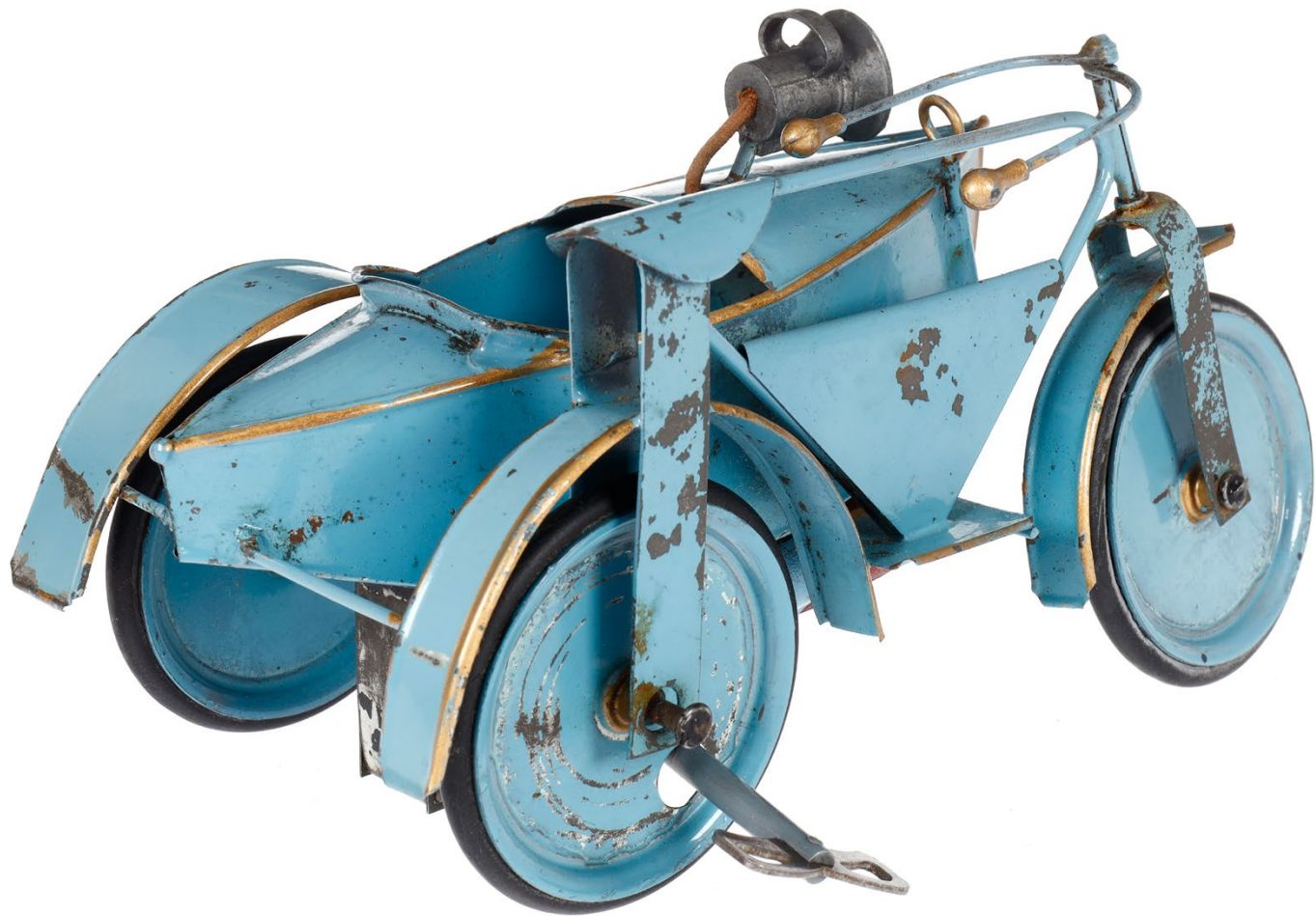


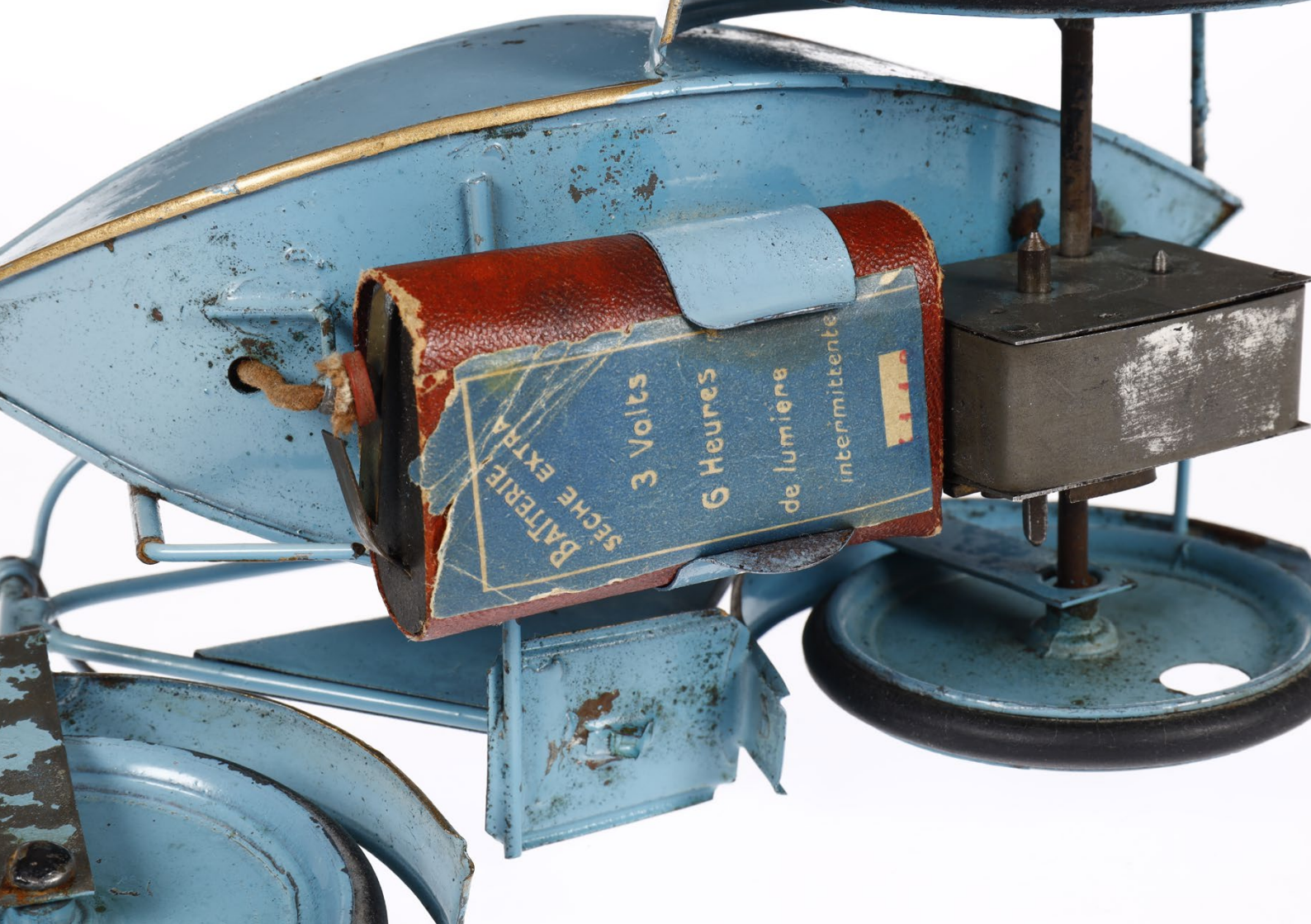
Pinard Motorrad mit Seitenwagen

13

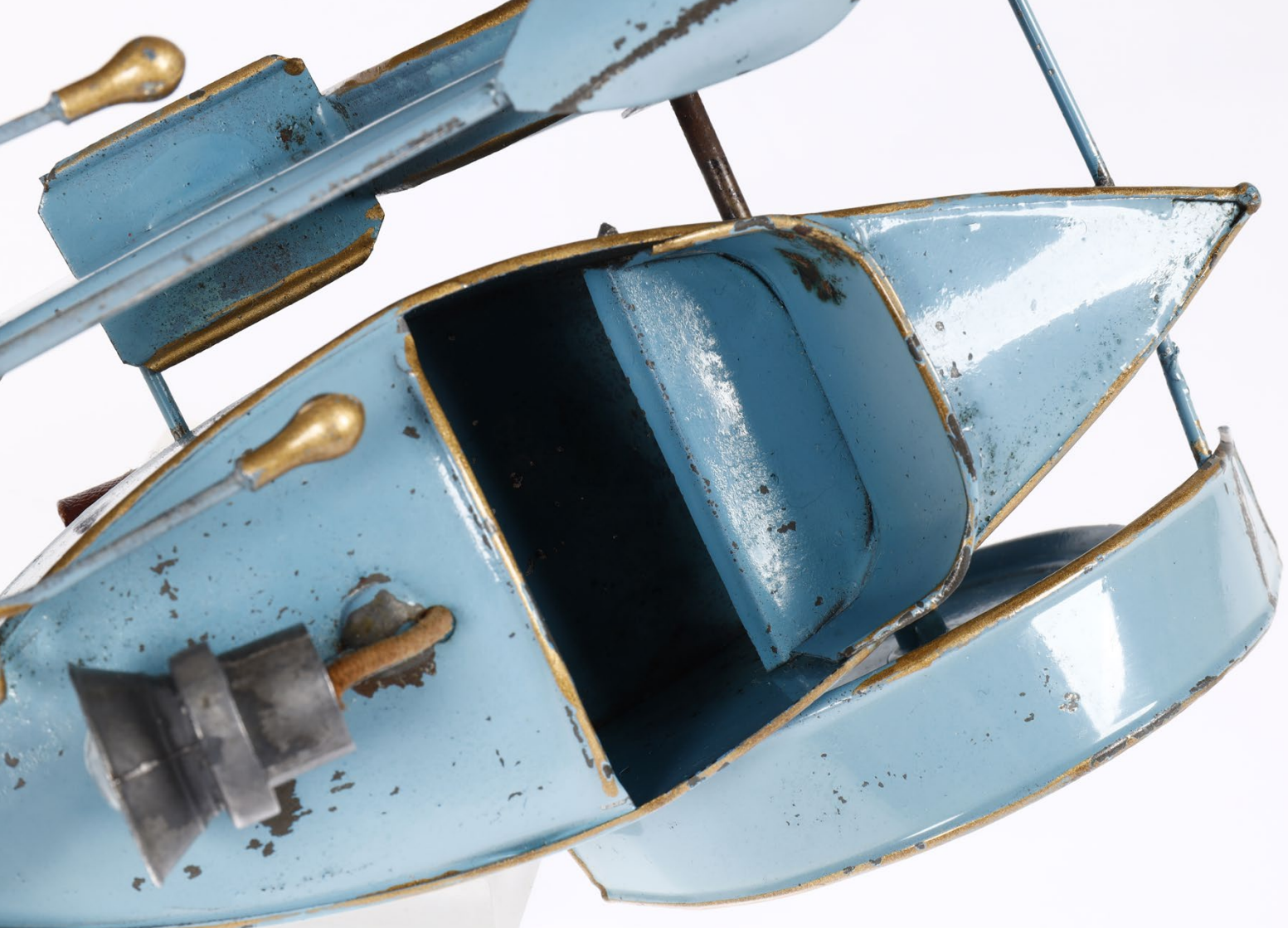
Pinard Motorrad mit Seitenwagen, uralt, hellblau handlackiert, Uhrwerk intakt, mit elektrisch beleuchtetem Scheinwerfer, Batteriehalterung und alter Original-Batterie, gummibereift, leichte Alterungsspuren und kleine LS, Länge 23 cm, Z 2, selten

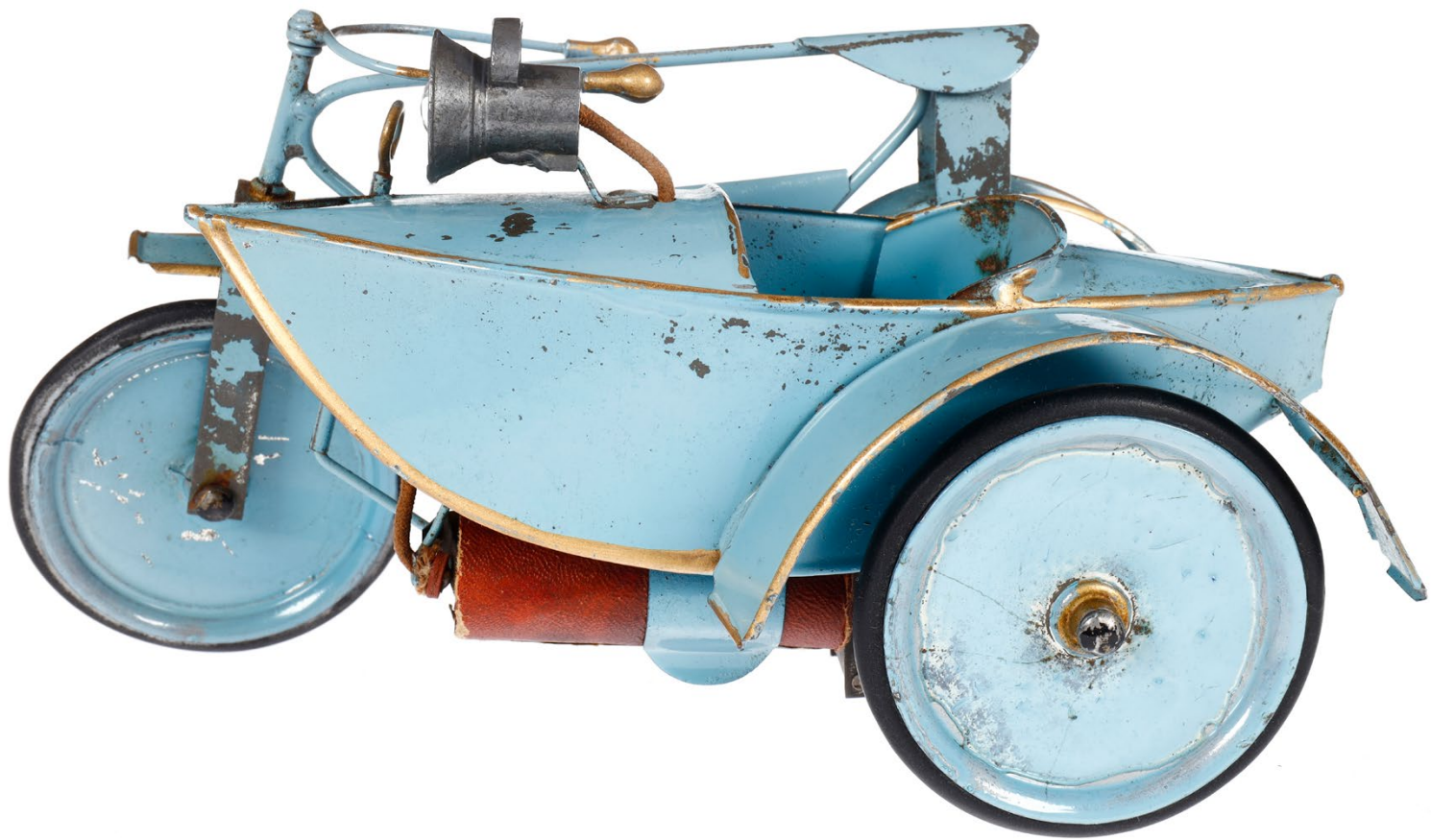






BATTERIE
SECHE EXTRA
3 Volts
6 Heures
de lumiere
intermittente





Ältester Kibri Bodenläufer-Zug

14

Ältester Kibri Bodenläufer-Zug, 4-teilig, mit A-1 Lok, Personenwagen und 2 Güterwagen, um 1890, Spurweite 10,5 cm, handlackiert, mit Guss-Rädern, Lok mit Mechanismus für Geräusch, für das Alter unbedeutende Gebrauchsspuren und Lackabriebe, leuchtend-vollfarbige Ausstrahlung, Gesamtlänge 100 cm, Z 2, Rarität















Gittermast-Drehkran

15

Gittermast-Drehkran, uralt, handlackiert, mit Handkurbel, Kette und Haken, altersbedingte LS, Höhe 22 cm, Z 2



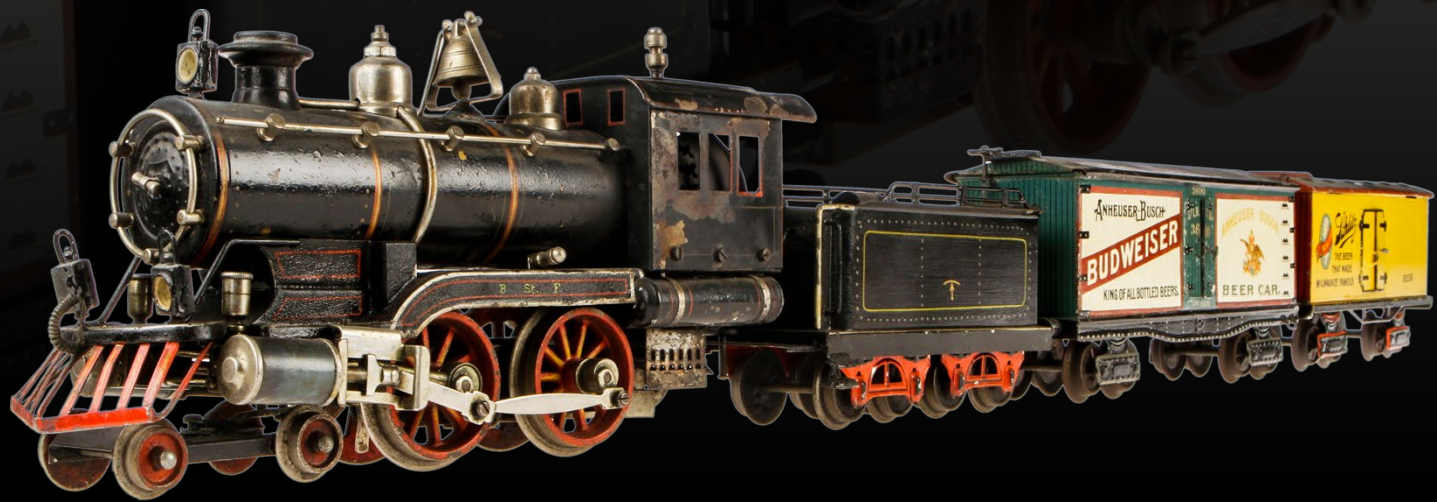




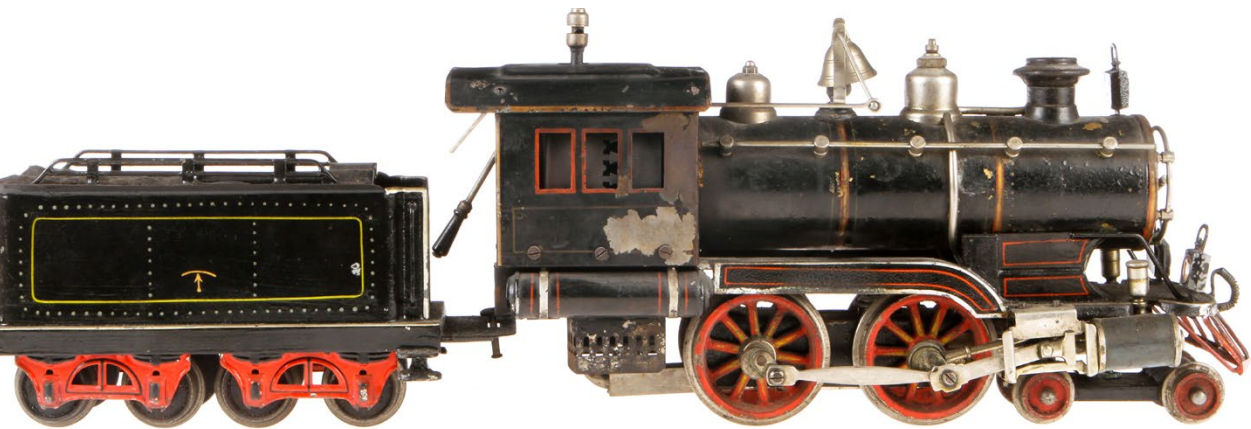
Märklin amerikanischer Bierzug, Spur 1

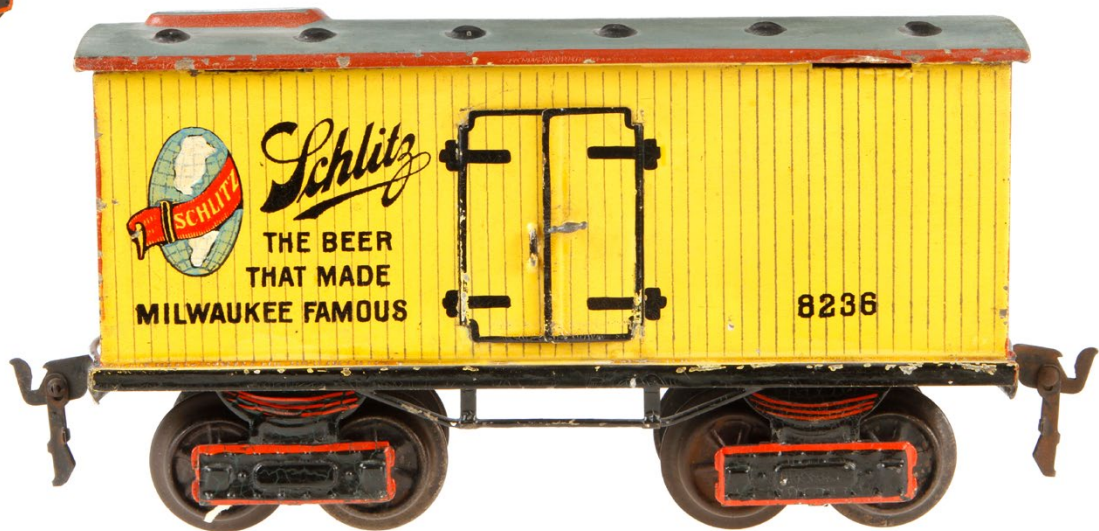
16

Märklin amerikanischer Bierzug, Spur 1, ab 1904, handlackiert, 2-B Spiritus-Dampflokomotive AE 4021, mit 4A-Tender, mit Armaturen, Pfeife, Glocke, Brenner und Kuhfänger, 3 imitierte Stirnlampen, Galerie-
stangen, vor- und rückwärts, schnell und langsam, diese Lok wurde mit lackiertem Kessel ausgeliefert, absolut originaler Zustand mit Gebrauchsspuren, dazu Märklin Bierwagen „Schlitz“ Nr. 2959, 4 Achsen, 2 Doppeltüren, Länge 22,5 cm, originaler Zustand, Z 1-2 und Märklin Bierwagen „Budweiser“ 2960, 4 Achsen, 2 Doppeltüren, Bremsspindel, Länge 31,5 cm, absolut original, Z 1-2, selten in dieser original erhaltenen Zusammenstellung

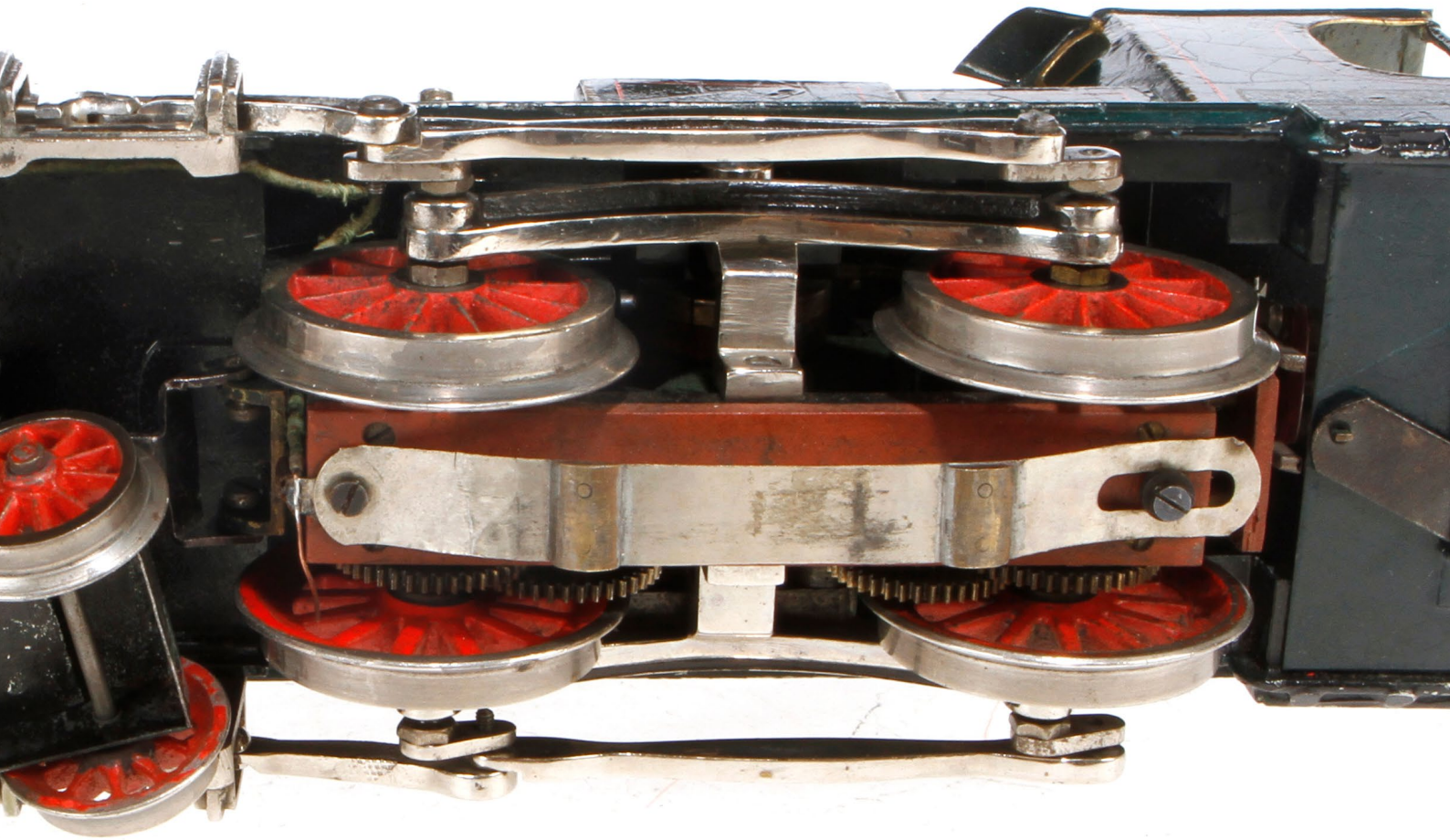


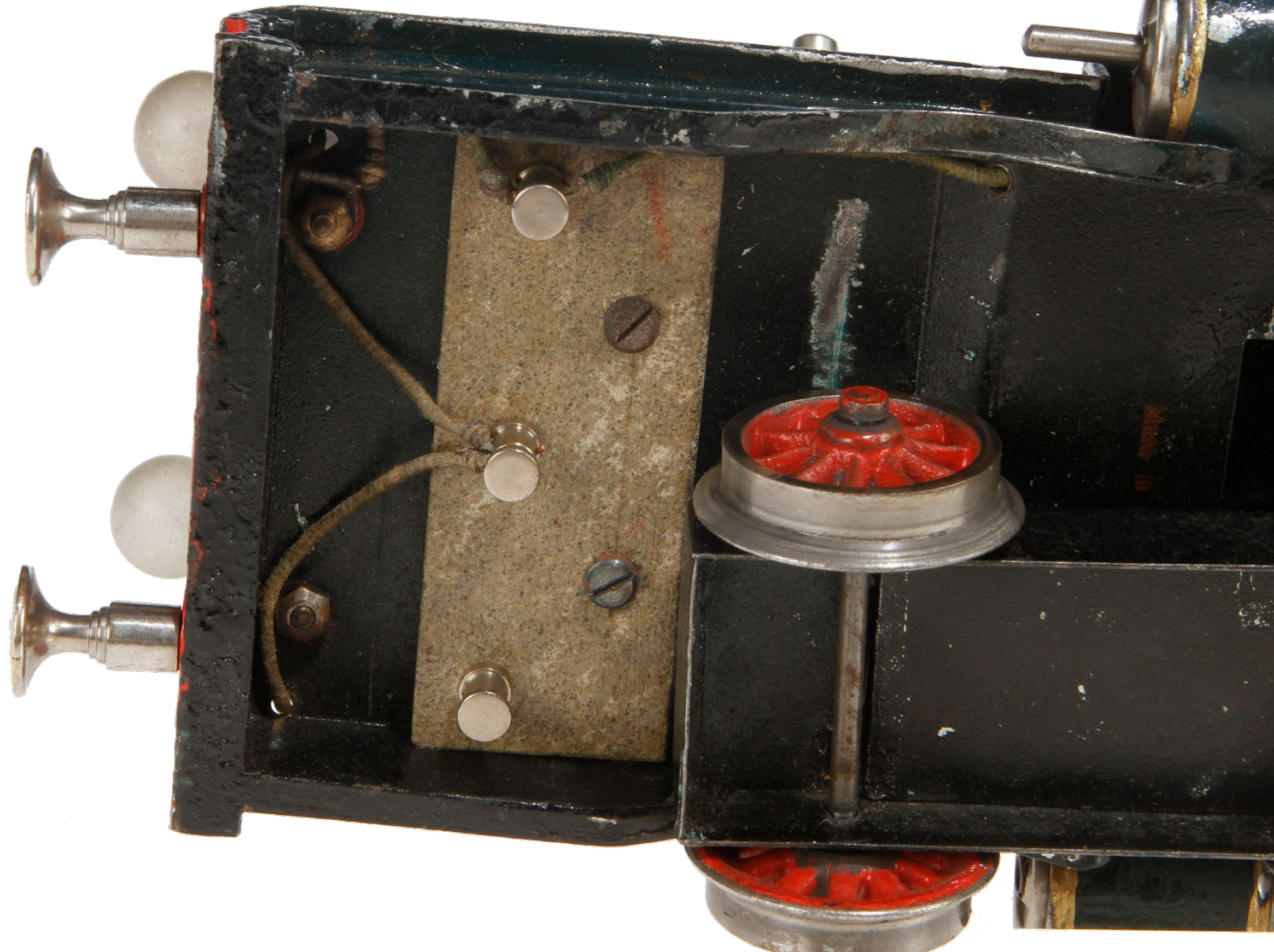












Radiguet Magnetspiel „Die Tanzenden“

17



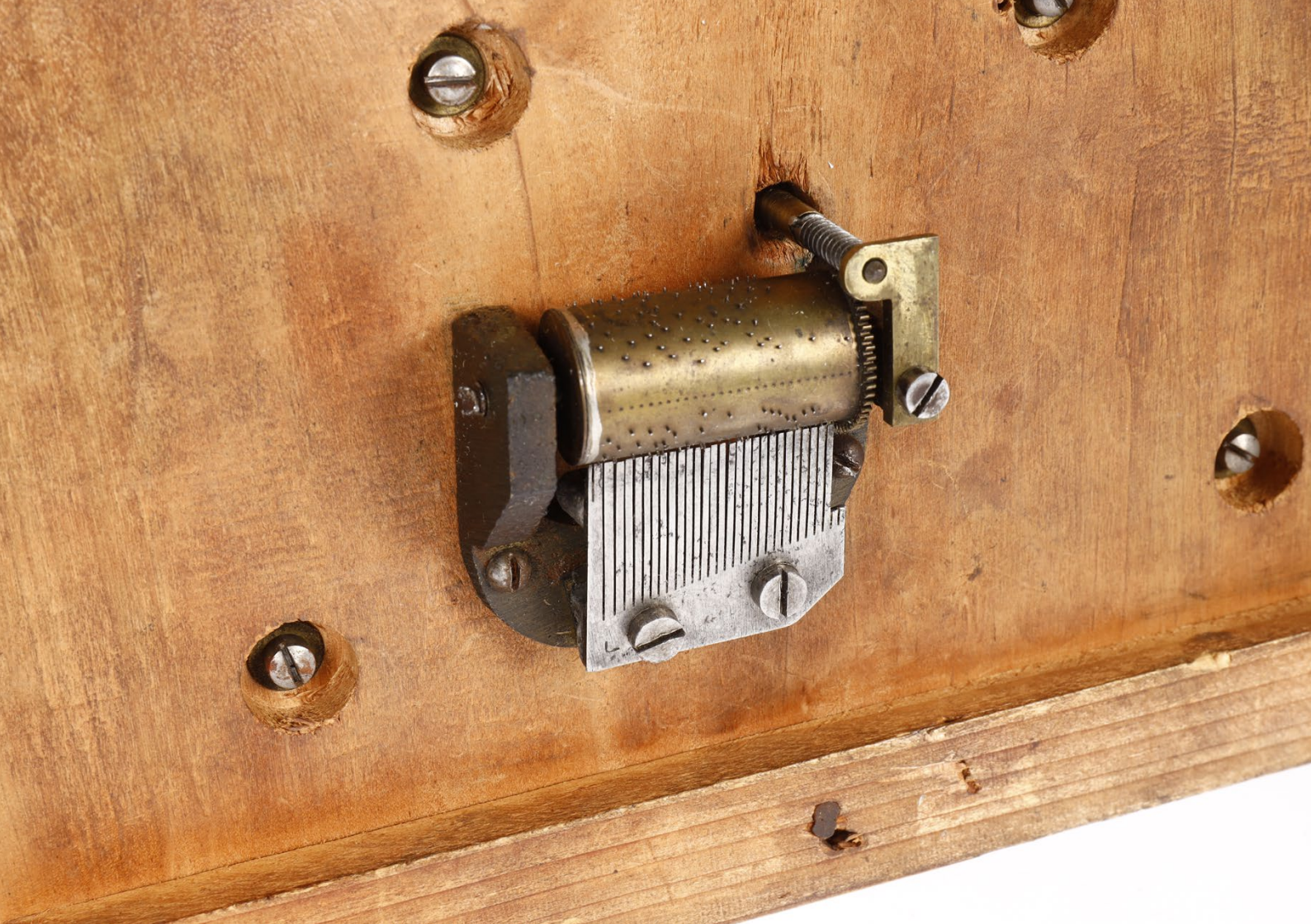
Video

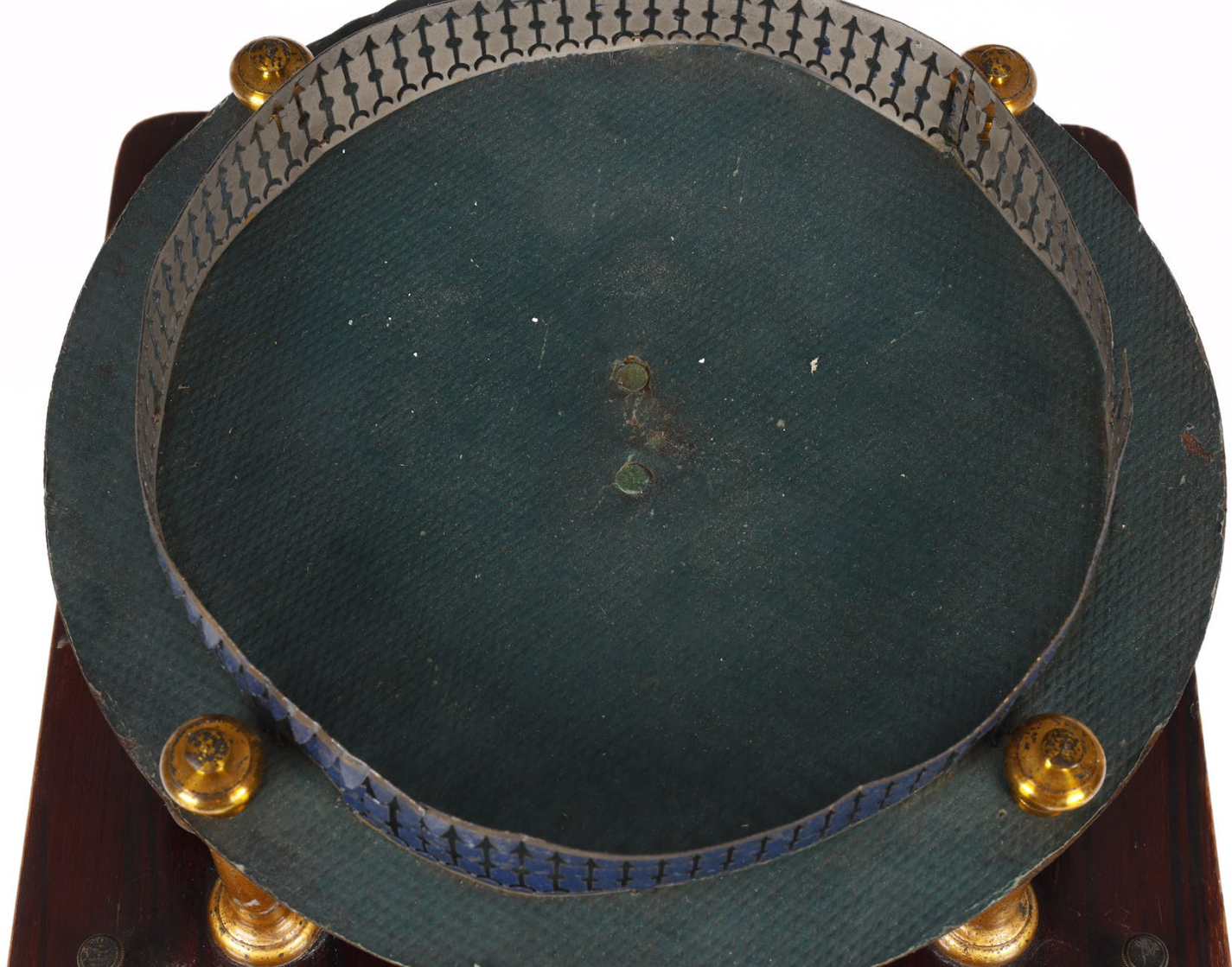
Radiguet Magnetspiel „Die Tanzenden“, „Jeux de trembleurs à système électrique“, Elektromotor, 3 Volt, uralt, mit Borstentänzern, 4 Tanzpaare, 2 Tänzerinnen und 1 Musikant, Figuren mit leichten Alterungs- und Gebrauchsspuren, 1 Arm fehlt, 4 Köpfe von Figuren alt geklebt, auf Holzsockel mit Stützen, Platte und Blechzaun, Musikwerk und Motor intakt, Länge 21 cm, Z 2, abgebildet im Radiguet-Buch, Seite 170, absolute Rarität











Märklin Sanitätswagen, Spur 2

18

Märklin Sanitätswagen 1848, Spur 2, Spurweite 54 mm, uralt, handlackiert, mit originaler Inneneinrichtung, Tisch, Stuhl, Ofen, Arzneischrank, 8 Bahnen mit 4 Original-Figuren, 2 AT, 4A, Oberlichtdach mit 3 Lüftern, Kupplungen alt verändert, dadurch auf Oberfläche geringe LS durch Lötung, minimale Alterungsspuren, original, Länge 37,5 cm, Z 1-2, selten







Märklin 2-B Dampflokomotive „Coupe Vent“ E 3021 PLM

19

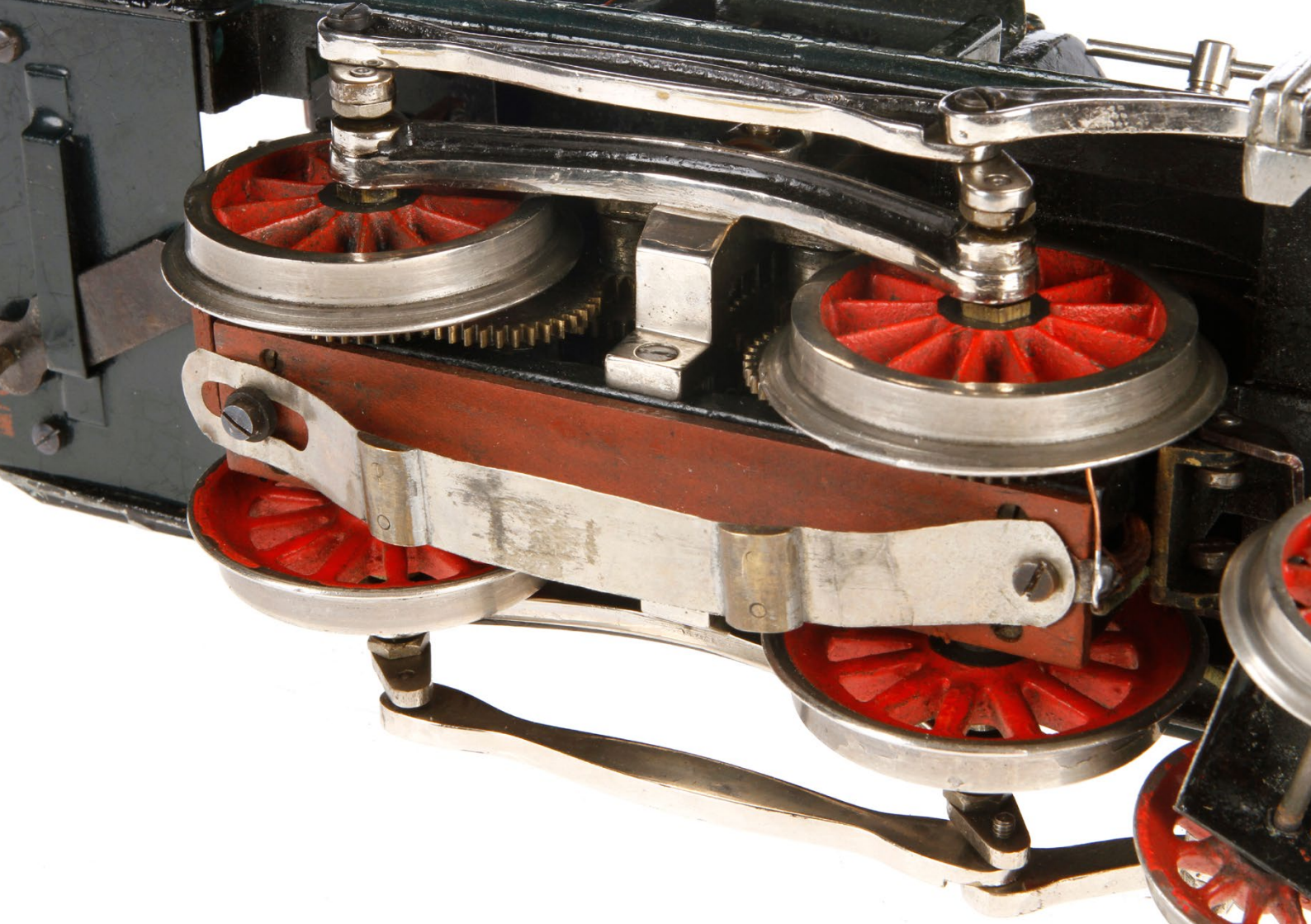
Märklin 2-B Dampflokomotive „Coupe Vent“ E 3021 PLM, mit 4A-Tender, Spur 1, Starkstrom, grün/schwarz handlackiert, seltene erste Ausführung mit Bügelmotor, 2 el. bel. Stirnlampen, Kreuzkopfführung, Galleriestangen, auf beiden Seiten mit Motorklappen, Handschalter im Führerhaus, leichte Alterungsspuren, Z 1-2, große Rarität







CV. 1024

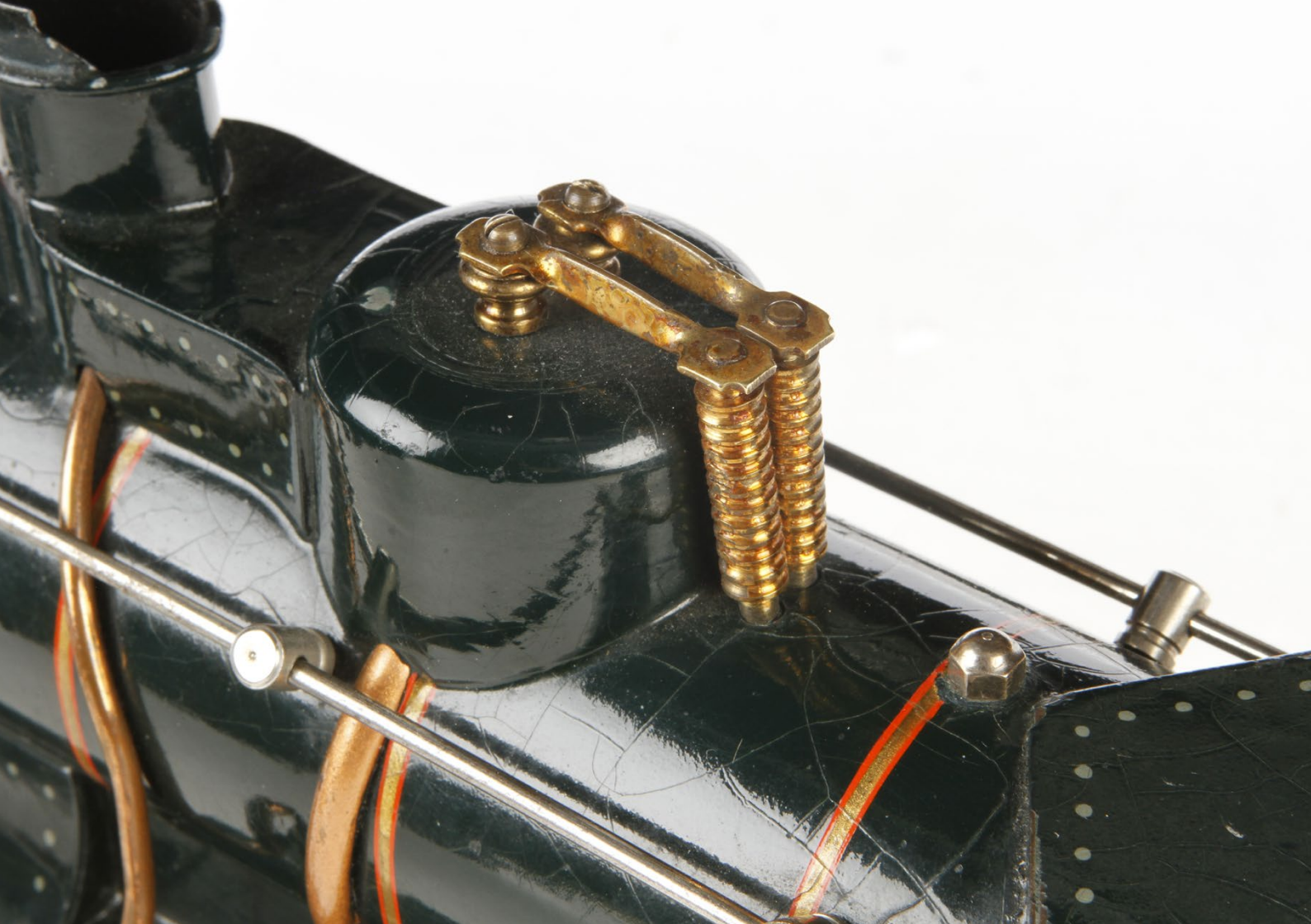




P. L. M.

CV





Märklin Geschützturm

20

Märklin Geschützturm aus Festungsanlage, uralt, handlackiert, Kanonen fehlen, 2 Türen zum Öffnen, starke LS, Lötspuren, Länge 23 cm, zum Restaurieren







Märklin Spur-3 Uhrwerk-Zug um 1891

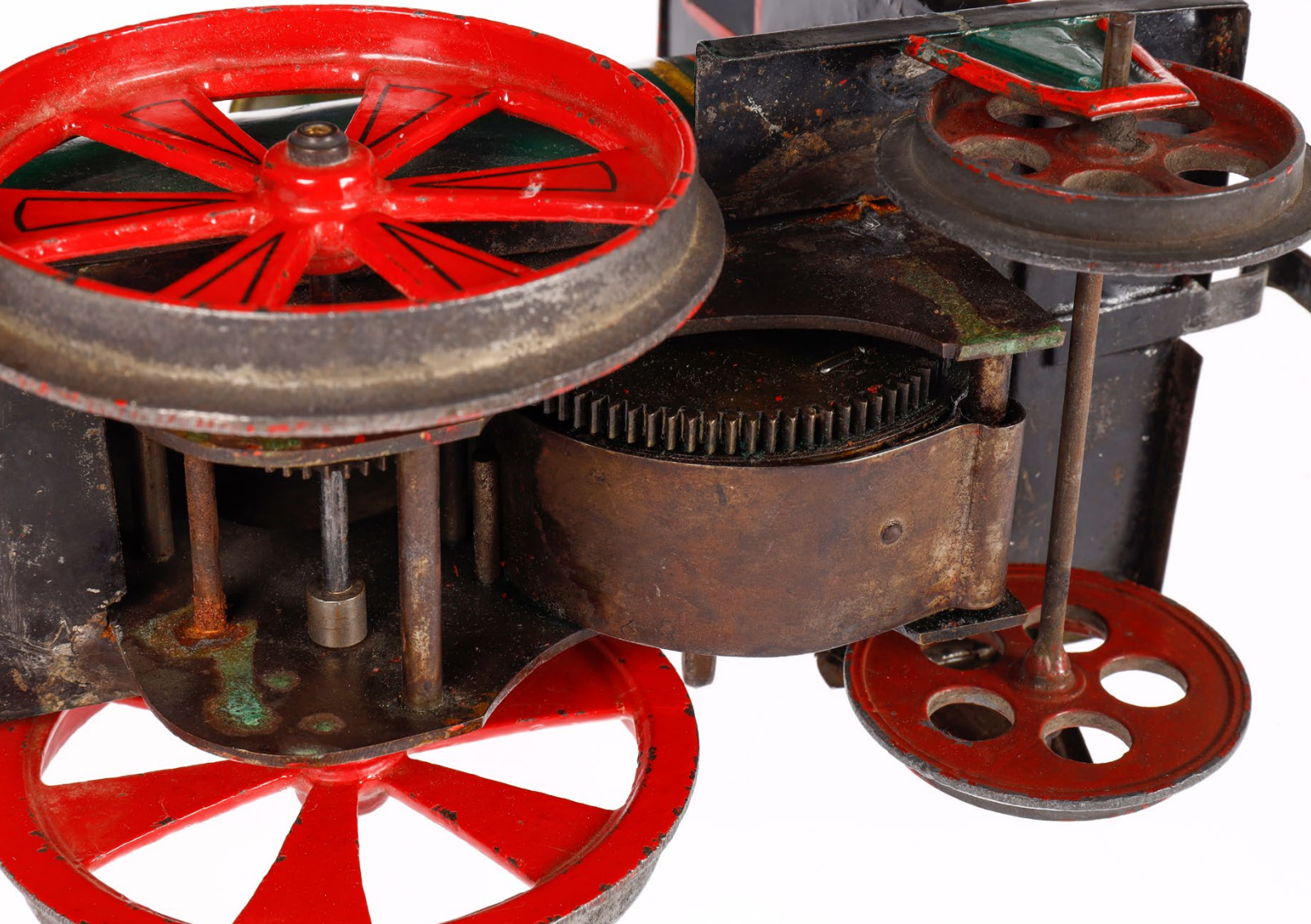
21

Sehr früher Märklin Spur-3-Uhrwerk-Zug um 1891, Spurweite 75 mm, handlackiert, mit trapezförmigen Achslagern, Gussräder, Uhrwerk intakt, A-1 Lok mit 2A-Tender, 2 Personenwagen und offener Güterwagen, Wagenlänge 21,5 cm, 1 Kupplung fehlt, leichte Alterungs- und Gebrauchsspuren, Z 1-2, Rarität















Märklin Landauer, uralt

22

Märklin Landauer 8412, uralt, handlackiert, mit Deichsel und 2 Türen zum Öffnen, 1 Türgriff und Befestigungsstift von Deichsel fehlt, leichte Alterungs- und Gebrauchsspuren, Länge ohne Deichsel 17 cm, original, noch Z 2











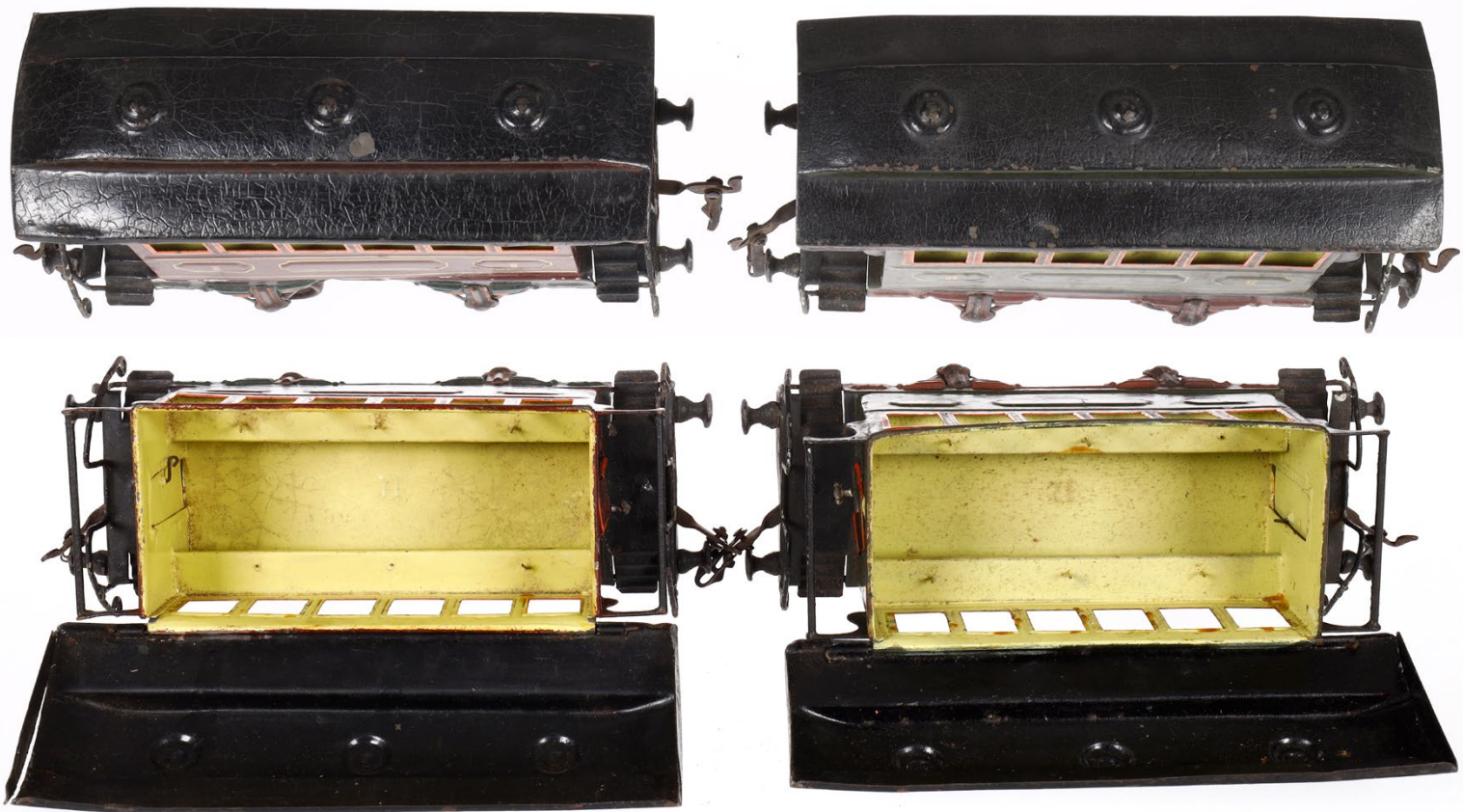
2 Märklin Durchgangswagen 1807, Spur 2, uralt

23

2 Märklin Durchgangswagen 1807, Spur 2, uralt, handlackiert, mit Inneneinrichtung, 2 AT, gealterter Lack, kleine LS, Länge 21,5 cm, noch Z 2





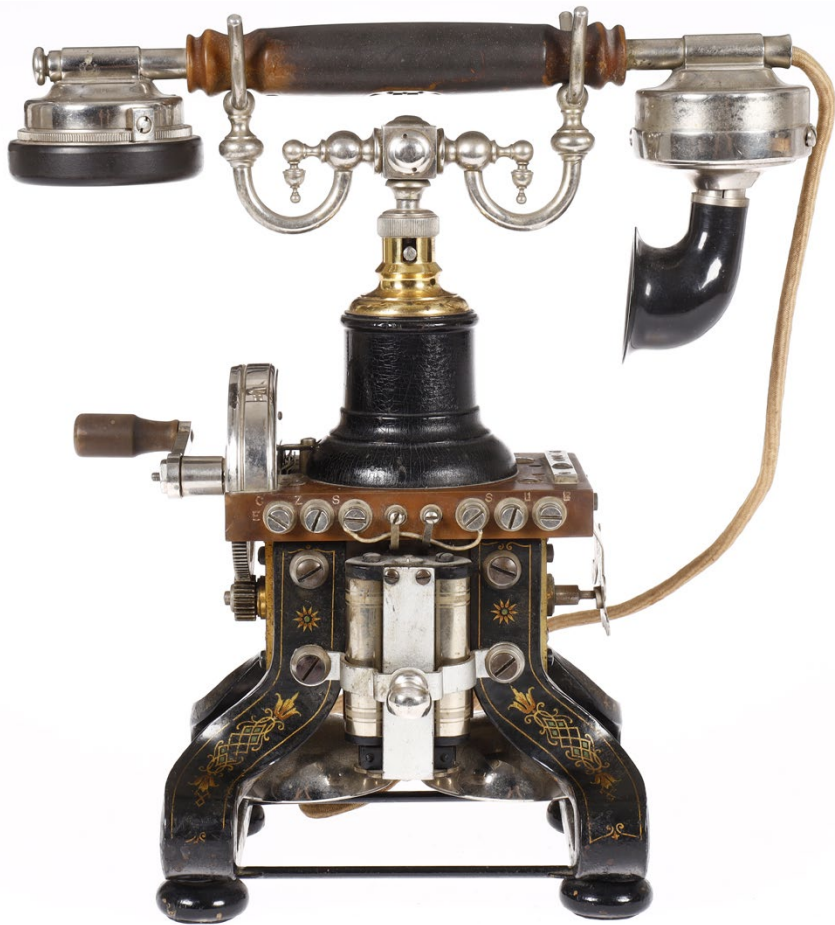


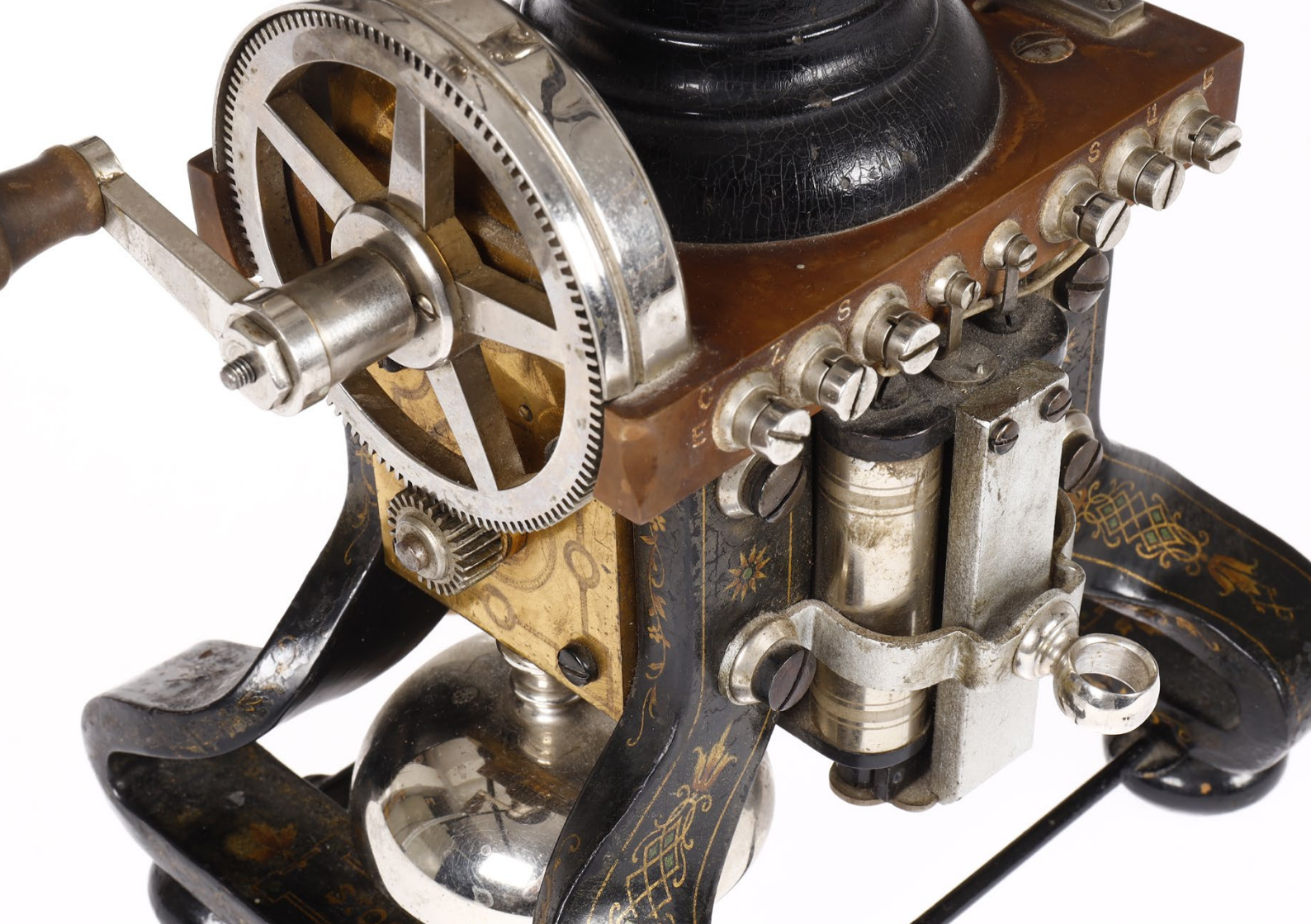
Früher Telefon-
Skelett-Apparat
L.M. Ericsson & Co.

24

Früher Telefon-Skelett-Apparat L.M. Ericsson & Co., Stockholm, um 1900, erstes Telefon-Tischgerät der Welt mit Handapparat, 67.S.1000 W, auf mit Goldmuster verziertem Guss-Sockel, mit 2 Glocken, Handkurbel, verzierter Gabel, Höhe 30 cm, Z 2, selten











Französische Kaminuhr von Denis Papin

25

Französische Kaminuhr, mit Skulptur von Denis Papin (Erfinder der Dampfmaschine), ausgeschmückt mit Dampfkessel, Zahnrädern, Hammer und Papierrolle, bez. „Premiere Application de la Vapeur“, Spritzguss, patiniert, Zifferblatt bezeichnet „Aron Père & fils L. Lévy“, mit römischen Zahlen, Geh- und Schlagwerk auf Glocke, auf schwerem Marmorsockel, Länge 62 cm, Z 2



1780
MUSEE DE LA VILLE DE PARIS

PAPIN









1 287

Märklin Linienschiff „Olympia“

26

Märklin Linienschiff „Olympia“, ähnlich 5103, uralt, handlackiert, Uhrwerk intakt, mit 2 Masten, 2 Beibooten, 6 Geschützen, Anker und Fahnen, Takelage, Schlüssel und Original-Schiffsschlitten, alles original, leichte Alterungsspuren, Länge 42 cm, in dieser Größe sehr ansprechend und selten



OLYMPIA





OLYMPIA

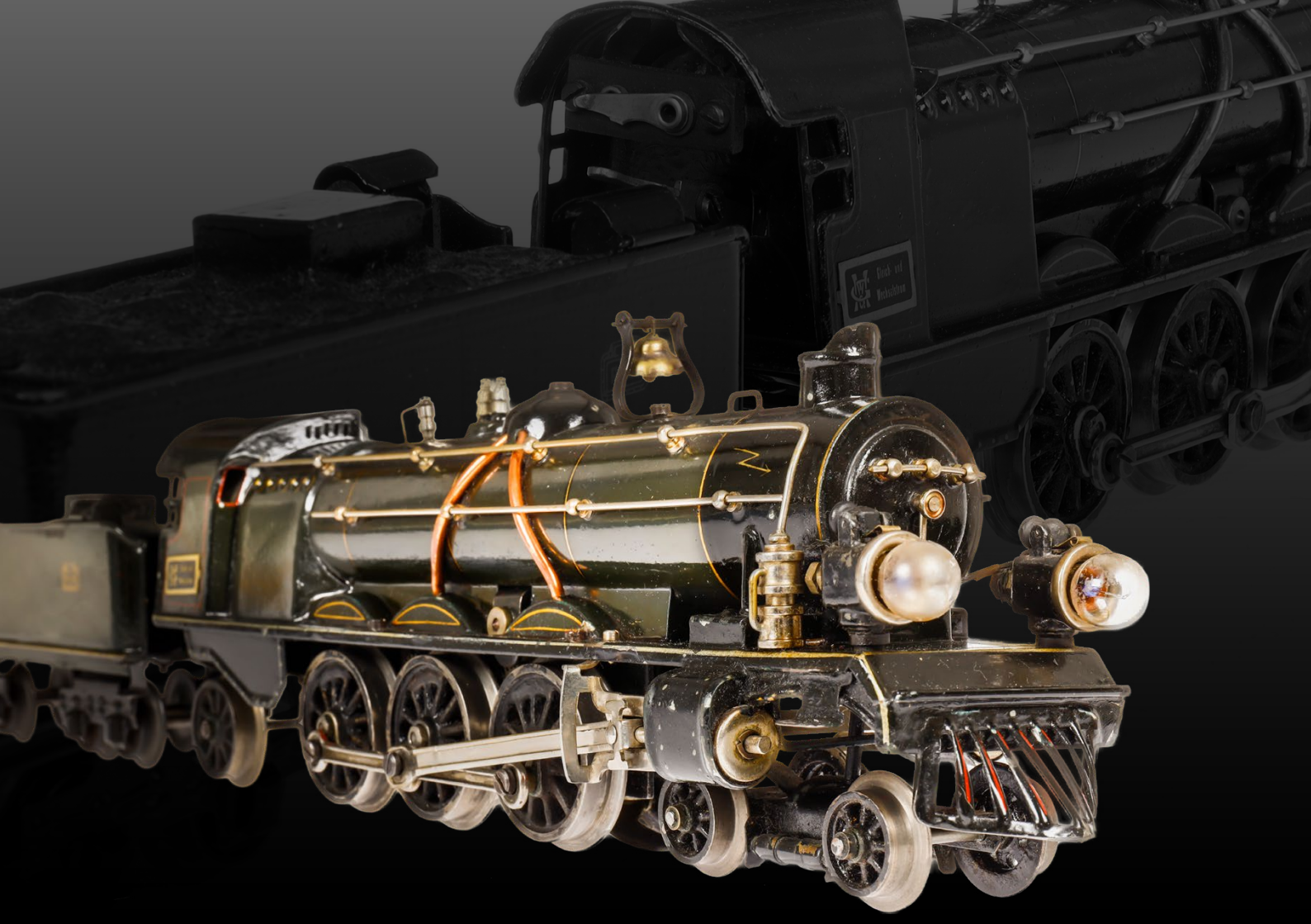




Märklin amerikanische PLM Dampflokomotive AH 3020

27

Märklin 2-C-1 amerikanische PLM Dampflokomotive AH 3020, Starkstrom, mit 4A-Tender, grau-grün/schwarz handlackiert, Galeriestangen, Glocke, Kuhfänger, 2 el. bel. Stirnlampen, spitzes Führerhaus, Kamindeckel, vorne 1 Leiter, kleine Radkästen, neuwertiger Zustand, nur 2 Stück bekannt, absolute Rarität











Bing Rennboot „145“

28

Bing Rennboot „145“, uralt, handlackiert, dampfbetrieben, mit Fahrerfigur und Fahne, Messingkessel, KD 3, mit Brenner und oszyl. Zylinder, leichte Gebrauchsspuren, min. LS, Länge 60 cm







145



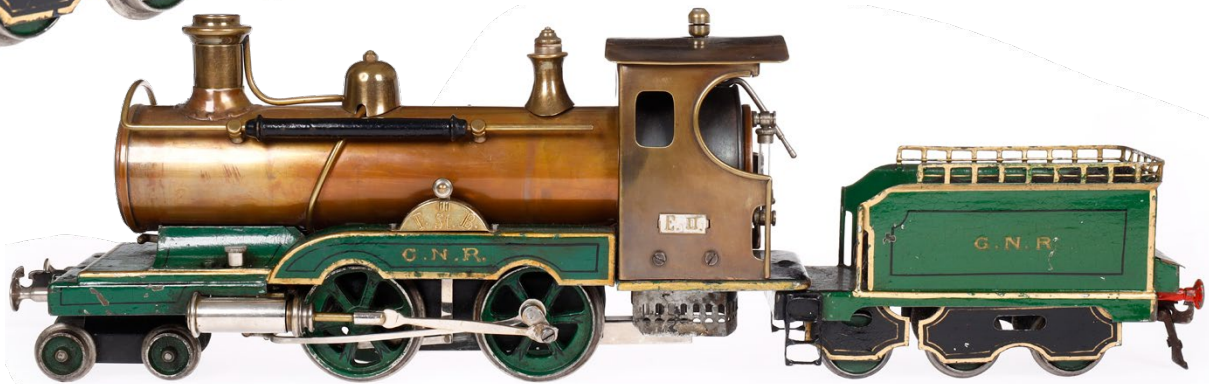


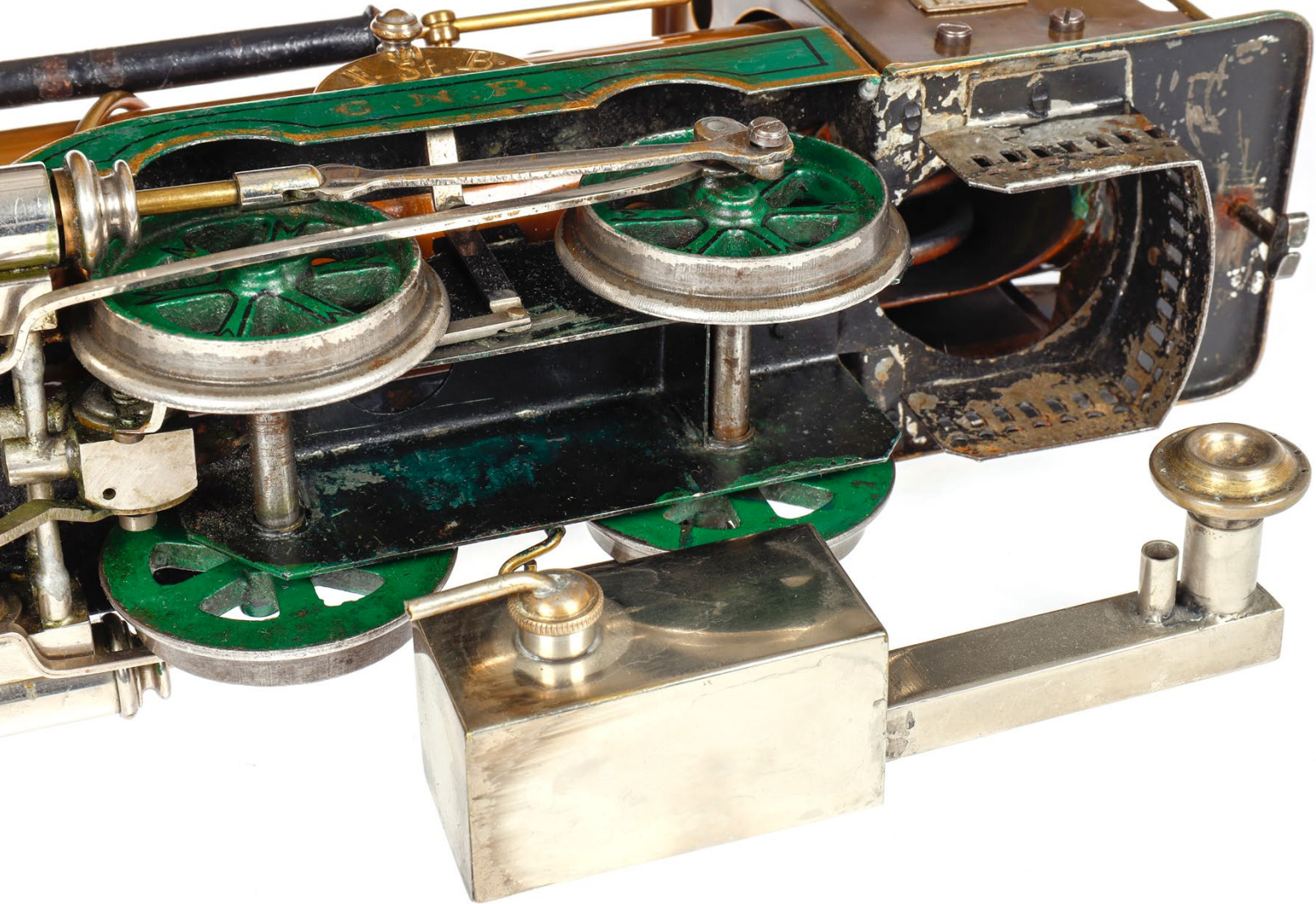
Märklin englische Dampflok E II GNR

29

Märklin englische 2-B Dampflok E II GNR mit 3A GNR Tender (mit 1 festem Radsatz und 1 Drehgestell), Spur 2, uralt, handlackiert, spiritusbetrieben, Kessel und Führerhaus Messing, mit Armaturen, Pfeife und NB-Brenner, 2 feststehende Zylinder, 2 Stirnlampen fehlen, min. Alterungsspuren, Z 1, Rarität









E. St. B.

C.N.R.

E.D.



Märklin Bogenlampe 2443

30

Märklin Bogenlampe 2443, uralt, handlackiert, für Kerzenbeleuchtung, mit Zierspitze und 3 Bogen, min. LS und leicht gealterter Lack, absolut original, Höhe 42,5, sonst Z 2, Rarität







Winter-Tanz-Vergnügen

31

Magnetspiel mit Dorfkulisse, wohl Erzgebirge und 11 tanzenden Figuren, uralt, mit Handkurbel, Musikwerk (def.), fein handlackiert, Figuren mit beweglichen Beinen, Holz/Masse, Technik hakt, muss neu eingestellt und restauriert werden, sehr selten, mit hohem romantischen Charme, Länge 21 x 21











Märklin Spitzkühler

32

Märklin Limousine, wie 5208, als Cabrio und mit Dachaufsatz als geschlossene Limousine, blau handlackiert, Uhrwerk mit Bremse intakt, Blechräder, Lenkung einstellbar, min. Alterungsspuren, kleine Lötstellen am Heck, min. Ausbesserungen am Kühler, sehr guter originaler Zustand, in schöner kleiner Ausführung, Länge 20







